



吉林省梅河口市进化镇

梅河口市碱水水库永久基本农田保护区

永久基本农田保护区保护规定

- 1、禁止任何单位和个人在永久基本农田保护区内建窑、建房、建坟、挖砂、采石、采矿、取土、堆放固体废弃物或者进行其他破坏永久基本农田的活动。
- 2、永久基本农田不得转为林地、草地、园地等其他农用地和农业设施建设用地。
- 3、严禁占用永久基本农田发展林果业和挖塘养鱼。
- 4、严禁占用永久基本农田种植苗木、草皮等用于绿化装饰以及其他破坏耕作层的植物。
- 5、严禁占用永久基本农田挖湖造景、建设绿化带。
- 6、严禁新增建设占用永久基本农田建设畜禽养殖设施、水产养殖设施和破坏耕作层的种植业设施。
- 7、禁止任何单位和个人闲置、荒芜永久基本农田。

四至位置：

东至：乐善村
西至：碱水村
南至：柳河县
北至：维新村

面积：162.72亩

责任单位：

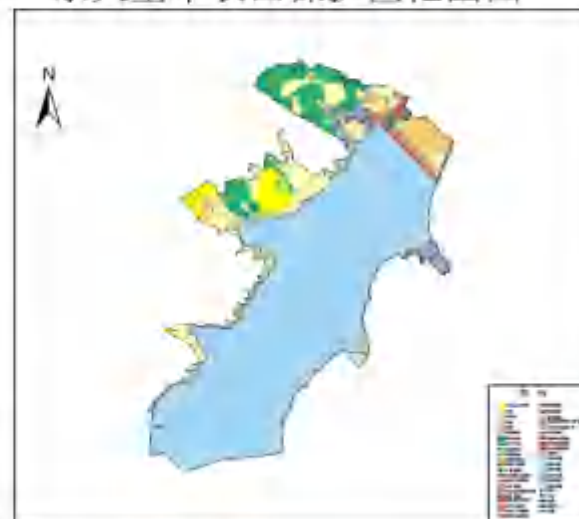
梅河口市碱水水库

保护责任人：村长

举报电话：12345

梅河口市碱水水库

永久基本农田保护区范围图



梅河口市自然资源局

梅河口市农业农村局

立

2024年6月20日



吉林省梅河口市进化镇 前进村永久基本农田保护区

永久基本农田保护区保护规定

- 1、禁止任何单位和个人在永久基本农田保护区内建窑、建房、建坟、挖砂、采石、采矿、取土、堆放固体废弃物或者进行其他破坏永久基本农田的活动。
- 2、永久基本农田不得转为林地、草地、园地等其他农用地和农业设施建设用地。
- 3、严禁占用永久基本农田发展林果业和挖塘养鱼。
- 4、严禁占用永久基本农田种植苗木、草皮等用于绿化装饰以及其他破坏耕作层的植物。
- 5、严禁占用永久基本农田挖湖造景、建设绿化带。
- 6、严禁新增建设占用永久基本农田建设畜禽养殖设施、水产养殖设施和破坏耕作层的种植业设施。
- 7、禁止任何单位和个人闲置、荒芜永久基本农田。

四至位置:

东至: 三合村
西至: 通河村
南至: 三合村
北至: 通河村

面积: 2047.74亩
责任单位:
前进村
保护责任人: 村长
举报电话: 12345

前进村

永久基本农田保护区范围图



梅河口市自然资源局
梅河口市农业农村局

立

2024年6月20日



吉林省梅河口市进化镇 三合村永久基本农田保护区

永久基本农田保护区保护规定

- 1、禁止任何单位和个人在永久基本农田保护区内建窑、建房、建坟、挖砂、采石、采矿、取土、堆放固体废弃物或者进行其他破坏永久基本农田的活动。
- 2、永久基本农田不得转为林地、草地、园地等其他农用地和农业设施建设用地。
- 3、严禁占用永久基本农田发展林果业和挖塘养鱼。
- 4、严禁占用永久基本农田种植苗木、草皮等用于绿化装饰以及其他破坏耕作层的植物。
- 5、严禁占用永久基本农田挖湖造景、建设绿化带。
- 6、严禁新增建设占用永久基本农田建设畜禽养殖设施、水产养殖设施和破坏耕作层的种植业设施。
- 7、禁止任何单位和个人闲置、荒芜永久基本农田。

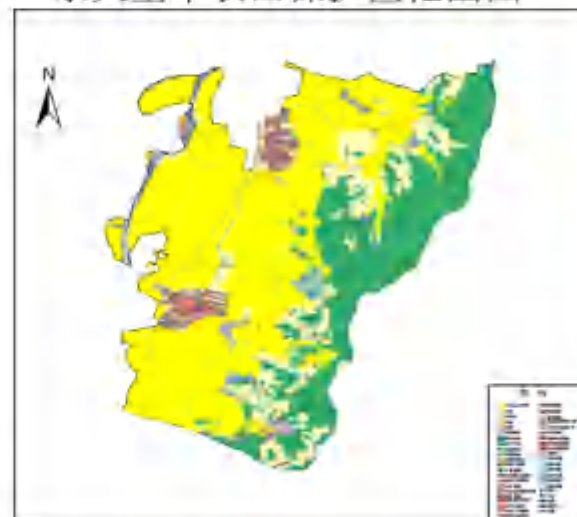
四至位置:

东至:柳河县
西至:通河村
南至:柳河县
北至:富裕村

面积:6741.42亩
责任单位:
三合村
保护责任人:村长
举报电话:12345

三合村

永久基本农田保护区范围图



梅河口市自然资源局
梅河口市农业农村局

立

2024年6月20日



吉林省梅河口市进化镇 通河村永久基本农田保护区

永久基本农田保护区保护规定

- 1、禁止任何单位和个人在永久基本农田保护区内建窑、建房、建坟、挖砂、采石、采矿、取土、堆放固体废弃物或者进行其他破坏永久基本农田的活动。
- 2、永久基本农田不得转为林地、草地、园地等其他农用地和农业设施建设用地。
- 3、严禁占用永久基本农田发展林果业和挖塘养鱼。
- 4、严禁占用永久基本农田种植苗木、草皮等用于绿化装饰以及其他破坏耕作层的植物。
- 5、严禁占用永久基本农田挖湖造景、建设绿化带。
- 6、严禁新增建设占用永久基本农田建设畜禽养殖设施、水产养殖设施和破坏耕作层的种植业设施。
- 7、禁止任何单位和个人闲置、荒芜永久基本农田。

四至位置:

东至: 柳河县
西至: 进化村
南至: 柳河县
北至: 大兴村

面积: 4561.9亩

责任单位:

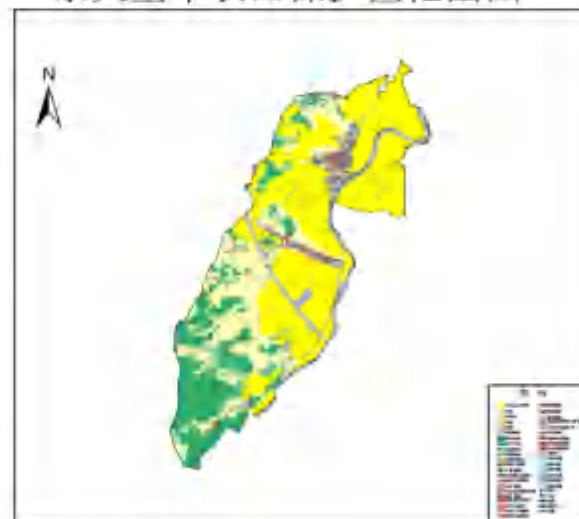
通河村

保护责任人: 村长

举报电话: 12345

通河村

永久基本农田保护区范围图



梅河口市自然资源局
梅河口市农业农村局

立

2024年6月20日



吉林省梅河口市进化镇 维新村永久基本农田保护区

永久基本农田保护区保护规定

- 1、禁止任何单位和个人在永久基本农田保护区内建窑、建房、建坟、挖砂、采石、采矿、取土、堆放固体废弃物或者进行其他破坏永久基本农田的活动。
- 2、永久基本农田不得转为林地、草地、园地等其他农用地和农业设施建设用地。
- 3、严禁占用永久基本农田发展林果业和挖塘养鱼。
- 4、严禁占用永久基本农田种植苗木、草皮等用于绿化装饰以及其他破坏耕作层的植物。
- 5、严禁占用永久基本农田挖湖造景、建设绿化带。
- 6、严禁新增建设占用永久基本农田建设畜禽养殖设施、水产养殖设施和破坏耕作层的种植业设施。
- 7、禁止任何单位和个人闲置、荒芜永久基本农田。

四至位置:

东至: 乐善村
西至: 永富村
南至: 碱水村
北至: 谢家村

面积: 3805.4亩

责任单位:

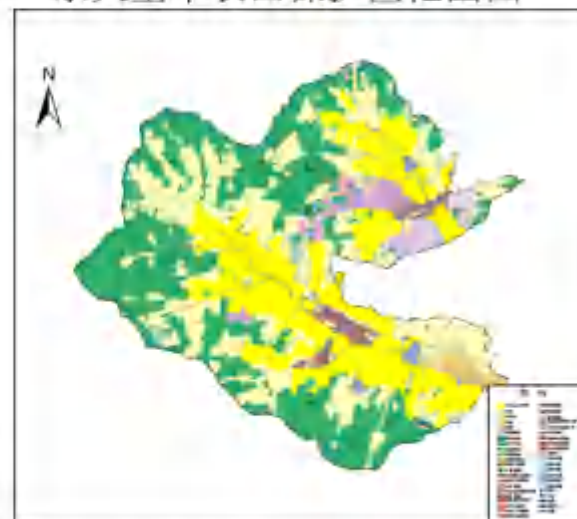
维新村

保护责任人: 村长

举报电话: 12345

维新村

永久基本农田保护区范围图



梅河口市自然资源局
梅河口市农业农村局

立

2024年6月20日



吉林省梅河口市进化镇 谢家村永久基本农田保护区

永久基本农田保护区保护规定

- 1、禁止任何单位和个人在永久基本农田保护区内建窑、建房、建坟、挖砂、采石、采矿、取土、堆放固体废弃物或者进行其他破坏永久基本农田的活动。
- 2、永久基本农田不得转为林地、草地、园地等其他农用地和农业设施建设用地。
- 3、严禁占用永久基本农田发展林果业和挖塘养鱼。
- 4、严禁占用永久基本农田种植苗木、草皮等用于绿化装饰以及其他破坏耕作层的植物。
- 5、严禁占用永久基本农田挖湖造景、建设绿化带。
- 6、严禁新增建设占用永久基本农田建设畜禽养殖设施、水产养殖设施和破坏耕作层的种植业设施。
- 7、禁止任何单位和个人闲置、荒芜永久基本农田。

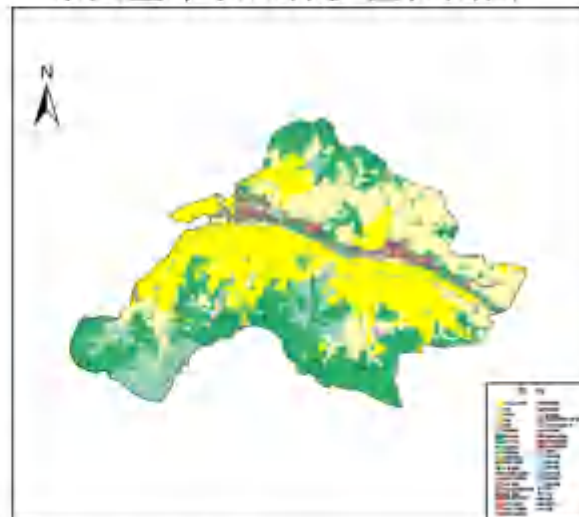
四至位置:

东至: 大兴村
西至: 永富村
南至: 维新村
北至: 艾家村

面积: 3703.57亩
责任单位:
谢家村
保护责任人: 村长
举报电话: 12345

谢家村

永久基本农田保护区范围图



梅河口市自然资源局
梅河口市农业农村局

立

2024年6月20日



吉林省梅河口市进化镇 永范村永久基本农田保护区

永久基本农田保护区保护规定

- 1、禁止任何单位和个人在永久基本农田保护区内建窑、建房、建坟、挖砂、采石、采矿、取土、堆放固体废弃物或者进行其他破坏永久基本农田的活动。
- 2、永久基本农田不得转为林地、草地、园地等其他农用地和农业设施建设用地。
- 3、严禁占用永久基本农田发展林果业和挖塘养鱼。
- 4、严禁占用永久基本农田种植苗木、草皮等用于绿化装饰以及其他破坏耕作层的植物。
- 5、严禁占用永久基本农田挖湖造景、建设绿化带。
- 6、严禁新增建设占用永久基本农田建设畜禽养殖设施、水产养殖设施和破坏耕作层的种植业设施。
- 7、禁止任何单位和个人闲置、荒芜永久基本农田。

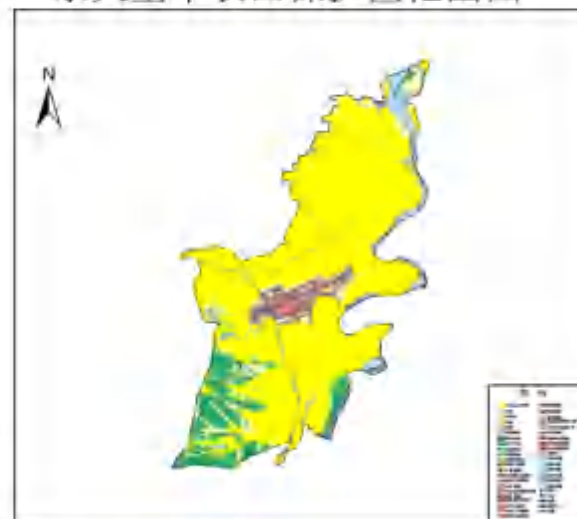
四至位置:

东至: 富裕村
西至: 大兴村
南至: 通河村
北至: 帽山村

面积: 5079.59亩
责任单位:
永范村
保护责任人: 村长
举报电话: 12345

永范村

永久基本农田保护区范围图



梅河口市自然资源局
梅河口市农业农村局

立

2024年6月20日



吉林省梅河口市康大营镇 北五块石村永久基本农田保护区

永久基本农田保护区保护规定

- 1、禁止任何单位和个人在永久基本农田保护区内建窑、建房、建坟、挖砂、采石、采矿、取土、堆放固体废弃物或者进行其他破坏永久基本农田的活动。
- 2、永久基本农田不得转为林地、草地、园地等其他农用地和农业设施建设用地。
- 3、严禁占用永久基本农田发展林果业和挖塘养鱼。
- 4、严禁占用永久基本农田种植苗木、草皮等用于绿化装饰以及其他破坏耕作层的植物。
- 5、严禁占用永久基本农田挖湖造景、建设绿化带。
- 6、严禁新增建设占用永久基本农田建设畜禽养殖设施、水产养殖设施和破坏耕作层的种植业设施。
- 7、禁止任何单位和个人闲置、荒芜永久基本农田。

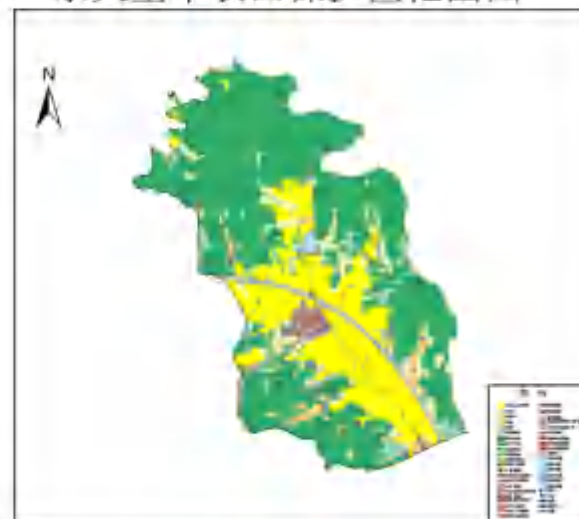
四至位置:

东至: 磐石市
西至: 二道河子村
南至: 二道岗村
北至: 磐石市

面积: 1775.31亩
责任单位:
北五块石村
保护责任人: 村长
举报电话: 12345

北五块石村

永久基本农田保护区范围图



梅河口市自然资源局
梅河口市农业农村局

立

2024年6月20日



吉林省梅河口市康大营镇 北赵街村永久基本农田保护区

永久基本农田保护区保护规定

- 1、禁止任何单位和个人在永久基本农田保护区内建窑、建房、建坟、挖砂、采石、采矿、取土、堆放固体废弃物或者进行其他破坏永久基本农田的活动。
- 2、永久基本农田不得转为林地、草地、园地等其他农用地和农业设施建设用地。
- 3、严禁占用永久基本农田发展林果业和挖塘养鱼。
- 4、严禁占用永久基本农田种植苗木、草皮等用于绿化装饰以及其他破坏耕作层的植物。
- 5、严禁占用永久基本农田挖湖造景、建设绿化带。
- 6、严禁新增建设占用永久基本农田建设畜禽养殖设施、水产养殖设施和破坏耕作层的种植业设施。
- 7、禁止任何单位和个人闲置、荒芜永久基本农田。

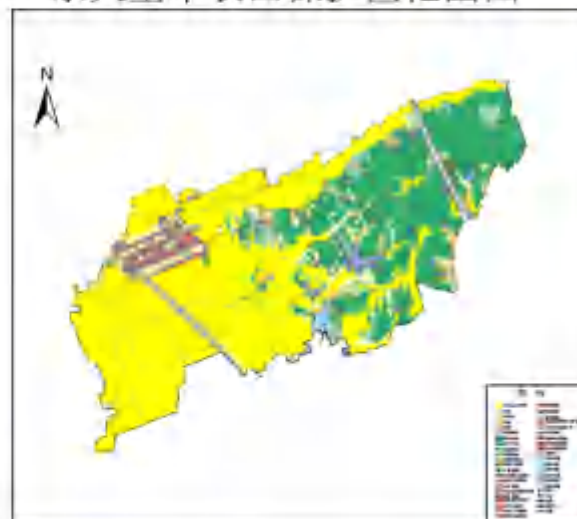
四至位置:

东至: 前赵家街村
西至: 东丰县
南至: 前赵家街村
北至: 磐石市

面积: 3458.71亩
责任单位:
北赵街村
保护责任人: 村长
举报电话: 12345

北赵街村

永久基本农田保护区范围图



梅河口市自然资源局
梅河口市农业农村局

立

2024年6月20日



吉林省梅河口市康大营镇 大桥村永久基本农田保护区

永久基本农田保护区保护规定

- 1、禁止任何单位和个人在永久基本农田保护区内建窑、建房、建坟、挖砂、采石、采矿、取土、堆放固体废弃物或者进行其他破坏永久基本农田的活动。
- 2、永久基本农田不得转为林地、草地、园地等其他农用地和农业设施建设用地。
- 3、严禁占用永久基本农田发展林果业和挖塘养鱼。
- 4、严禁占用永久基本农田种植苗木、草皮等用于绿化装饰以及其他破坏耕作层的植物。
- 5、严禁占用永久基本农田挖湖造景、建设绿化带。
- 6、严禁新增建设占用永久基本农田建设畜禽养殖设施、水产养殖设施和破坏耕作层的种植业设施。
- 7、禁止任何单位和个人闲置、荒芜永久基本农田。

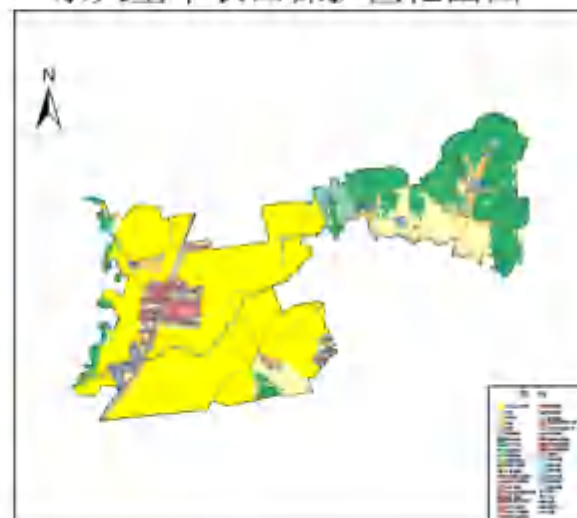
四至位置:

东至: 幕家粉坊村
西至: 东丰县
南至: 孟家沟村
北至: 二道岗村

面积: 2278.55亩
责任单位:
大桥村
保护责任人: 村长
举报电话: 12345

大桥村

永久基本农田保护区范围图



梅河口市自然资源局
梅河口市农业农村局

立

2024年6月20日



吉林省梅河口市康大营镇 二道岗村永久基本农田保护区

永久基本农田保护区保护规定

- 1、禁止任何单位和个人在永久基本农田保护区内建窑、建房、建坟、挖砂、采石、采矿、取土、堆放固体废弃物或者进行其他破坏永久基本农田的活动。
- 2、永久基本农田不得转为林地、草地、园地等其他农用地和农业设施建设用地。
- 3、严禁占用永久基本农田发展林果业和挖塘养鱼。
- 4、严禁占用永久基本农田种植苗木、草皮等用于绿化装饰以及其他破坏耕作层的植物。
- 5、严禁占用永久基本农田挖湖造景、建设绿化带。
- 6、严禁新增建设占用永久基本农田建设畜禽养殖设施、水产养殖设施和破坏耕作层的种植业设施。
- 7、禁止任何单位和个人闲置、荒芜永久基本农田。

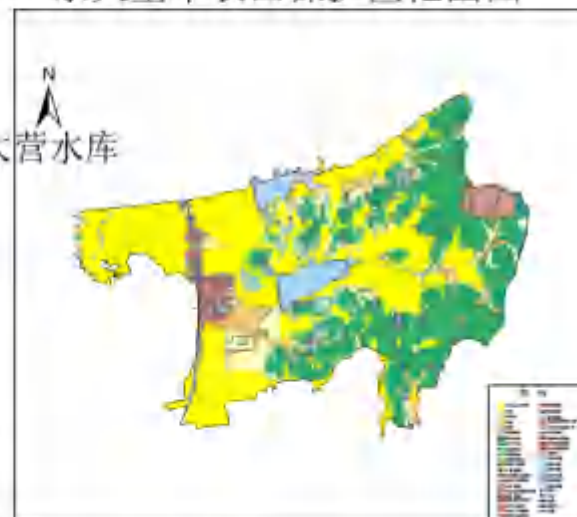
四至位置:

东至:前五块石村
西至:东丰县
南至:梅河口市康大营水库
北至:二道河子村

面积:6310.92亩
责任单位:
二道岗村
保护责任人:村长
举报电话:12345

二道岗村

永久基本农田保护区范围图



梅河口市自然资源局
梅河口市农业农村局

立

2024年6月20日



吉林省梅河口市康大营镇 二道河子村永久基本农田保护区

永久基本农田保护区保护规定

- 1、禁止任何单位和个人在永久基本农田保护区内建窑、建房、建坟、挖砂、采石、采矿、取土、堆放固体废弃物或者进行其他破坏永久基本农田的活动。
- 2、永久基本农田不得转为林地、草地、园地等其他农用地和农业设施建设用地。
- 3、严禁占用永久基本农田发展林果业和挖塘养鱼。
- 4、严禁占用永久基本农田种植苗木、草皮等用于绿化装饰以及其他破坏耕作层的植物。
- 5、严禁占用永久基本农田挖湖造景、建设绿化带。
- 6、严禁新增建设占用永久基本农田建设畜禽养殖设施、水产养殖设施和破坏耕作层的种植业设施。
- 7、禁止任何单位和个人闲置、荒芜永久基本农田。

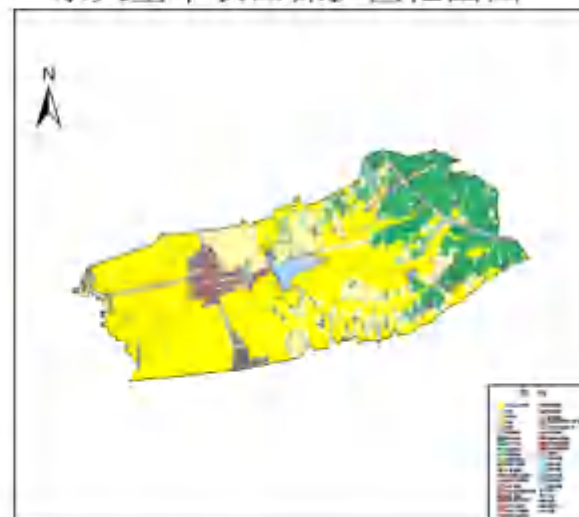
四至位置：

东至：二道岗村
西至：东丰县
南至：二道岗村
北至：前赵家街村

面积：5580.79亩
责任单位：
二道河子村
保护责任人：村长
举报电话：12345

二道河子村

永久基本农田保护区范围图



梅河口市自然资源局
梅河口市农业农村局

立

2024年6月20日



吉林省梅河口市康大营镇 黑嘴子村永久基本农田保护区

永久基本农田保护区保护规定

- 1、禁止任何单位和个人在永久基本农田保护区内建窑、建房、建坟、挖砂、采石、采矿、取土、堆放固体废弃物或者进行其他破坏永久基本农田的活动。
- 2、永久基本农田不得转为林地、草地、园地等其他农用地和农业设施建设用地。
- 3、严禁占用永久基本农田发展林果业和挖塘养鱼。
- 4、严禁占用永久基本农田种植苗木、草皮等用于绿化装饰以及其他破坏耕作层的植物。
- 5、严禁占用永久基本农田挖湖造景、建设绿化带。
- 6、严禁新增建设占用永久基本农田建设畜禽养殖设施、水产养殖设施和破坏耕作层的种植业设施。
- 7、禁止任何单位和个人闲置、荒芜永久基本农田。

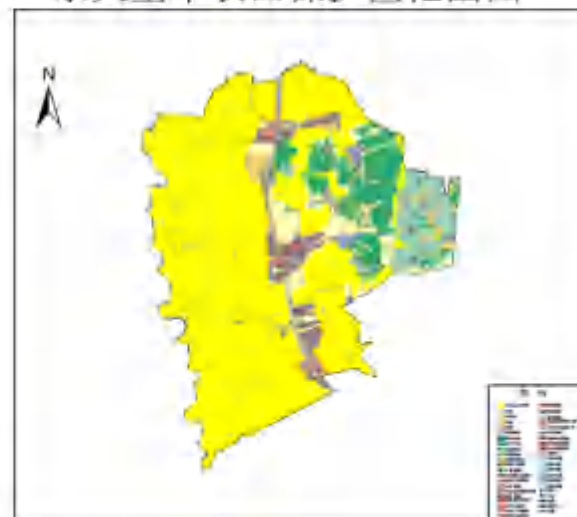
四至位置:

东至: 太平河村
西至: 东丰县
南至: 太平河村
北至: 民安村

面积: 6259.52亩
责任单位:
黑嘴子村
保护责任人: 村长
举报电话: 12345

黑嘴子村

永久基本农田保护区范围图



梅河口市自然资源局
梅河口市农业农村局

立

2024年6月20日



吉林省梅河口市康大营镇 横头山村永久基本农田保护区

永久基本农田保护区保护规定

- 1、禁止任何单位和个人在永久基本农田保护区内建窑、建房、建坟、挖砂、采石、采矿、取土、堆放固体废弃物或者进行其他破坏永久基本农田的活动。
- 2、永久基本农田不得转为林地、草地、园地等其他农用地和农业设施建设用地。
- 3、严禁占用永久基本农田发展林果业和挖塘养鱼。
- 4、严禁占用永久基本农田种植苗木、草皮等用于绿化装饰以及其他破坏耕作层的植物。
- 5、严禁占用永久基本农田挖湖造景、建设绿化带。
- 6、严禁新增建设占用永久基本农田建设畜禽养殖设施、水产养殖设施和破坏耕作层的种植业设施。
- 7、禁止任何单位和个人闲置、荒芜永久基本农田。

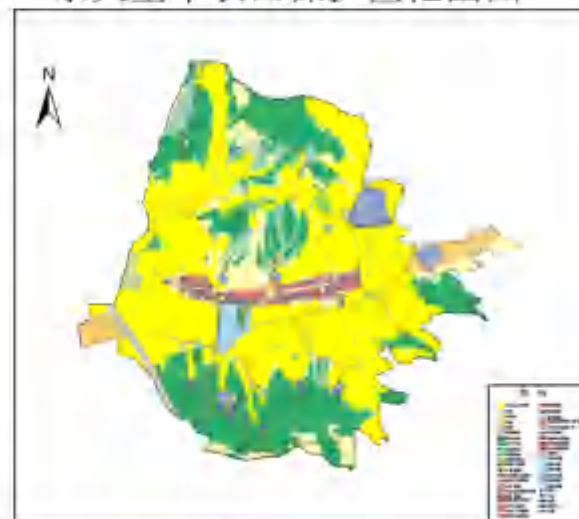
四至位置:

东至: 磐石市
西至: 前赵家街村
南至: 二道河子村
北至: 磐石市

面积: 2236.69亩
责任单位:
横头山村
保护责任人: 村长
举报电话: 12345

横头山村

永久基本农田保护区范围图



梅河口市自然资源局
梅河口市农业农村局

立

2024年6月20日



吉林省梅河口市康大营镇 康大营村永久基本农田保护区

永久基本农田保护区保护规定

- 1、禁止任何单位和个人在永久基本农田保护区内建窑、建房、建坟、挖砂、采石、采矿、取土、堆放固体废弃物或者进行其他破坏永久基本农田的活动。
- 2、永久基本农田不得转为林地、草地、园地等其他农用地和农业设施建设用地。
- 3、严禁占用永久基本农田发展林果业和挖塘养鱼。
- 4、严禁占用永久基本农田种植苗木、草皮等用于绿化装饰以及其他破坏耕作层的植物。
- 5、严禁占用永久基本农田挖湖造景、建设绿化带。
- 6、严禁新增建设占用永久基本农田建设畜禽养殖设施、水产养殖设施和破坏耕作层的种植业设施。
- 7、禁止任何单位和个人闲置、荒芜永久基本农田。

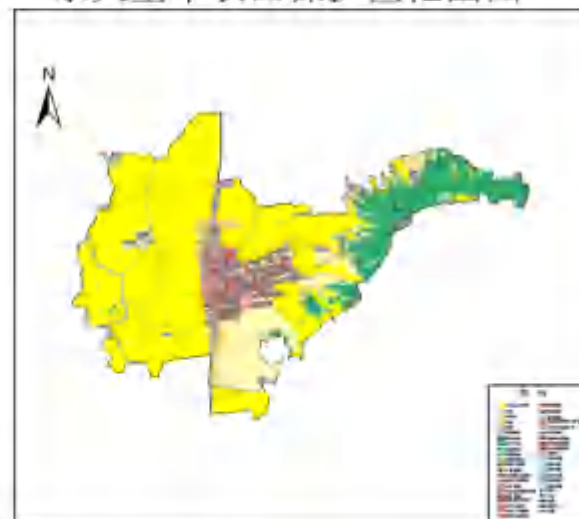
四至位置:

东至: 三湾子村
西至: 东丰县
南至: 宋家街村
北至: 孟家沟村

面积: 4093.44亩
责任单位:
康大营村
保护责任人: 村长
举报电话: 12345

康大营村

永久基本农田保护区范围图



梅河口市自然资源局
梅河口市农业农村局

立

2024年6月20日



吉林省梅河口市康大营镇

梅河口市康大营水库永久基本农田保护区

永久基本农田保护区保护规定

- 1、禁止任何单位和个人在永久基本农田保护区内建窑、建房、建坟、挖砂、采石、采矿、取土、堆放固体废弃物或者进行其他破坏永久基本农田的活动。
- 2、永久基本农田不得转为林地、草地、园地等其他农用地和农业设施建设用地。
- 3、严禁占用永久基本农田发展林果业和挖塘养鱼。
- 4、严禁占用永久基本农田种植苗木、草皮等用于绿化装饰以及其他破坏耕作层的植物。
- 5、严禁占用永久基本农田挖湖造景、建设绿化带。
- 6、严禁新增建设占用永久基本农田建设畜禽养殖设施、水产养殖设施和破坏耕作层的种植业设施。
- 7、禁止任何单位和个人闲置、荒芜永久基本农田。

四至位置：

东至：幕家粉坊村
西至：大桥村
南至：幕家粉坊村
北至：大桥村

面积：121.75亩

责任单位：

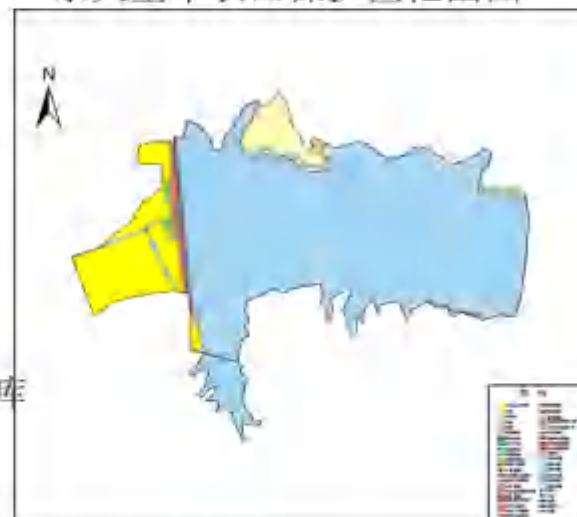
梅河口市康大营水库

保护责任人：村长

举报电话：12345

梅河口市康大营水库

永久基本农田保护区范围图



梅河口市自然资源局

梅河口市农业农村局

立

2024年6月20日



吉林省梅河口市康大营镇 孟家沟村永久基本农田保护区

永久基本农田保护区保护规定

- 1、禁止任何单位和个人在永久基本农田保护区内建窑、建房、建坟、挖砂、采石、采矿、取土、堆放固体废弃物或者进行其他破坏永久基本农田的活动。
- 2、永久基本农田不得转为林地、草地、园地等其他农用地和农业设施建设用地。
- 3、严禁占用永久基本农田发展林果业和挖塘养鱼。
- 4、严禁占用永久基本农田种植苗木、草皮等用于绿化装饰以及其他破坏耕作层的植物。
- 5、严禁占用永久基本农田挖湖造景、建设绿化带。
- 6、严禁新增建设占用永久基本农田建设畜禽养殖设施、水产养殖设施和破坏耕作层的种植业设施。
- 7、禁止任何单位和个人闲置、荒芜永久基本农田。

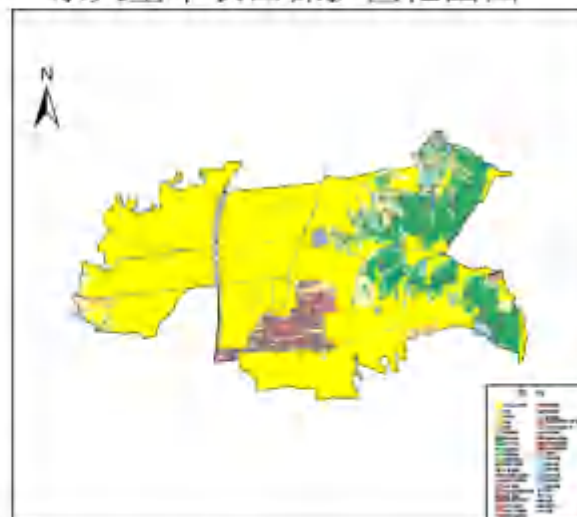
四至位置:

东至: 幕家粉坊村
西至: 东丰县
南至: 康大营村
北至: 大桥村

面积: 4327.83亩
责任单位:
孟家沟村
保护责任人: 村长
举报电话: 12345

孟家沟村

永久基本农田保护区范围图



梅河口市自然资源局
梅河口市农业农村局

立

2024年6月20日



吉林省梅河口市康大营镇 民安村永久基本农田保护区

永久基本农田保护区保护规定

- 1、禁止任何单位和个人在永久基本农田保护区内建窑、建房、建坟、挖砂、采石、采矿、取土、堆放固体废弃物或者进行其他破坏永久基本农田的活动。
- 2、永久基本农田不得转为林地、草地、园地等其他农用地和农业设施建设用地。
- 3、严禁占用永久基本农田发展林果业和挖塘养鱼。
- 4、严禁占用永久基本农田种植苗木、草皮等用于绿化装饰以及其他破坏耕作层的植物。
- 5、严禁占用永久基本农田挖湖造景、建设绿化带。
- 6、严禁新增建设占用永久基本农田建设畜禽养殖设施、水产养殖设施和破坏耕作层的种植业设施。
- 7、禁止任何单位和个人闲置、荒芜永久基本农田。

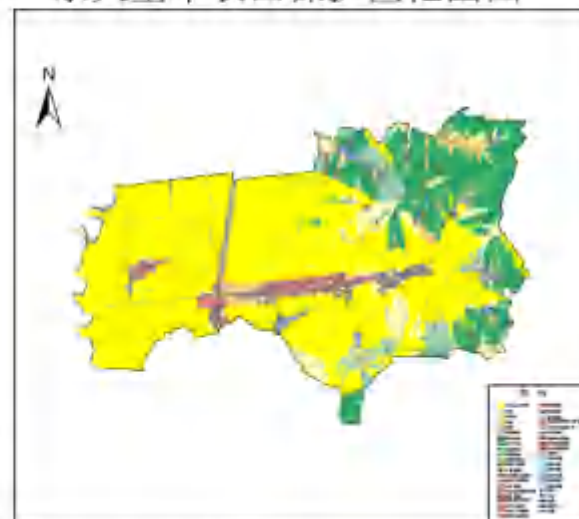
四至位置:

东至: 纸坊村
西至: 东丰县
南至: 黑嘴子村
北至: 宋家街村

面积: 6418.34亩
责任单位:
民安村
保护责任人: 村长
举报电话: 12345

民安村

永久基本农田保护区范围图



梅河口市自然资源局
梅河口市农业农村局

立

2024年6月20日



吉林省梅河口市康大营镇 幕家粉坊村永久基本农田保护区

永久基本农田保护区保护规定

- 1、禁止任何单位和个人在永久基本农田保护区内建窑、建房、建坟、挖砂、采石、采矿、取土、堆放固体废弃物或者进行其他破坏永久基本农田的活动。
- 2、永久基本农田不得转为林地、草地、园地等其他农用地和农业设施建设用地。
- 3、严禁占用永久基本农田发展林果业和挖塘养鱼。
- 4、严禁占用永久基本农田种植苗木、草皮等用于绿化装饰以及其他破坏耕作层的植物。
- 5、严禁占用永久基本农田挖湖造景、建设绿化带。
- 6、严禁新增建设占用永久基本农田建设畜禽养殖设施、水产养殖设施和破坏耕作层的种植业设施。
- 7、禁止任何单位和个人闲置、荒芜永久基本农田。

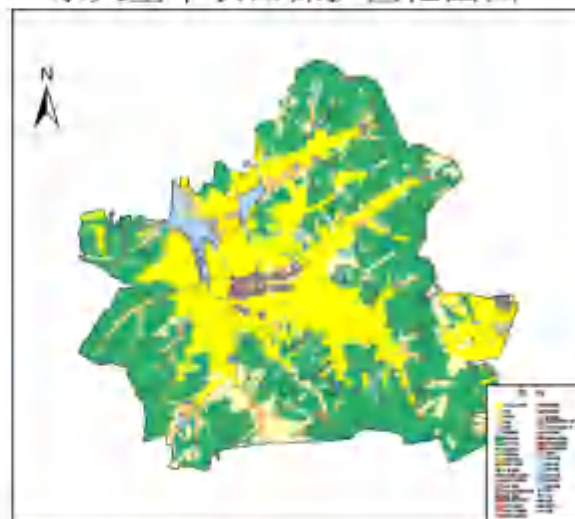
四至位置:

东至:三十一户村
西至:孟家沟村
南至:普安村
北至:二道岗村

面积:4158.77亩
责任单位:
幕家粉坊村
保护责任人:村长
举报电话:12345

幕家粉坊村

永久基本农田保护区范围图



梅河口市自然资源局
梅河口市农业农村局

立

2024年6月20日



吉林省梅河口市康大营镇 前五块石村永久基本农田保护区

永久基本农田保护区保护规定

- 1、禁止任何单位和个人在永久基本农田保护区内建窑、建房、建坟、挖砂、采石、采矿、取土、堆放固体废弃物或者进行其他破坏永久基本农田的活动。
- 2、永久基本农田不得转为林地、草地、园地等其他农用地和农业设施建设用地。
- 3、严禁占用永久基本农田发展林果业和挖塘养鱼。
- 4、严禁占用永久基本农田种植苗木、草皮等用于绿化装饰以及其他破坏耕作层的植物。
- 5、严禁占用永久基本农田挖湖造景、建设绿化带。
- 6、严禁新增建设占用永久基本农田建设畜禽养殖设施、水产养殖设施和破坏耕作层的种植业设施。
- 7、禁止任何单位和个人闲置、荒芜永久基本农田。

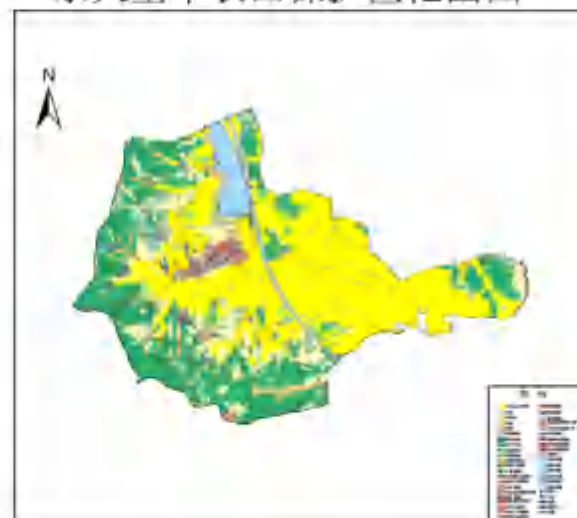
四至位置:

东至:磐石市
西至:二道岗村
南至:三十一户村
北至:磐石市

面积:4104.83亩
责任单位:
前五块石村
保护责任人:村长
举报电话:12345

前五块石村

永久基本农田保护区范围图



梅河口市自然资源局
梅河口市农业农村局

立

2024年6月20日



吉林省梅河口市康大营镇 前赵家街村永久基本农田保护区

永久基本农田保护区保护规定

- 1、禁止任何单位和个人在永久基本农田保护区内建窑、建房、建坟、挖砂、采石、采矿、取土、堆放固体废弃物或者进行其他破坏永久基本农田的活动。
- 2、永久基本农田不得转为林地、草地、园地等其他农用地和农业设施建设用地。
- 3、严禁占用永久基本农田发展林果业和挖塘养鱼。
- 4、严禁占用永久基本农田种植苗木、草皮等用于绿化装饰以及其他破坏耕作层的植物。
- 5、严禁占用永久基本农田挖湖造景、建设绿化带。
- 6、严禁新增建设占用永久基本农田建设畜禽养殖设施、水产养殖设施和破坏耕作层的种植业设施。
- 7、禁止任何单位和个人闲置、荒芜永久基本农田。

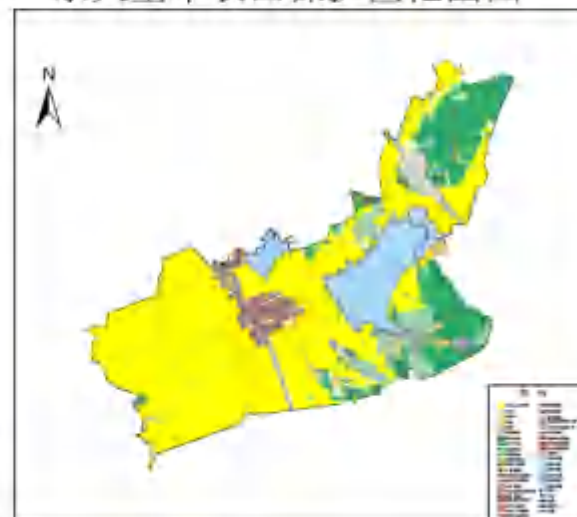
四至位置:

东至:横头山村
西至:东丰县
南至:二道河子村
北至:磐石市

面积:5411.54亩
责任单位:
前赵家街村
保护责任人:村长
举报电话:12345

前赵家街村

永久基本农田保护区范围图



梅河口市自然资源局
梅河口市农业农村局

立

2024年6月20日



吉林省梅河口市康大营镇

三十一户村永久基本农田保护区

永久基本农田保护区保护规定

- 1、禁止任何单位和个人在永久基本农田保护区内建窑、建房、建坟、挖砂、采石、采矿、取土、堆放固体废弃物或者进行其他破坏永久基本农田的活动。
- 2、永久基本农田不得转为林地、草地、园地等其他农用地和农业设施建设用地。
- 3、严禁占用永久基本农田发展林果业和挖塘养鱼。
- 4、严禁占用永久基本农田种植苗木、草皮等用于绿化装饰以及其他破坏耕作层的植物。
- 5、严禁占用永久基本农田挖湖造景、建设绿化带。
- 6、严禁新增建设占用永久基本农田建设畜禽养殖设施、水产养殖设施和破坏耕作层的种植业设施。
- 7、禁止任何单位和个人闲置、荒芜永久基本农田。

四至位置：

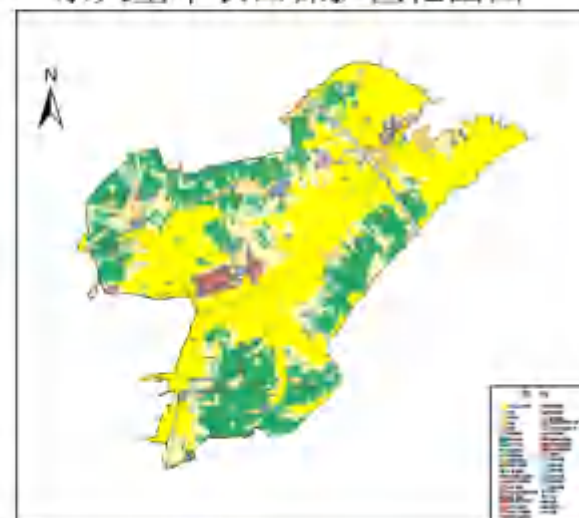
东至：磐石市
西至：幕家粉坊村
南至：金家岗村
北至：前五块石村

面积：3418.91亩

责任单位：
三十一户村
保护责任人：村长
举报电话：12345

三十一户村

永久基本农田保护区范围图



梅河口市自然资源局
梅河口市农业农村局

立

2024年6月20日



吉林省梅河口市康大营镇 三湾子村永久基本农田保护区

永久基本农田保护区保护规定

- 1、禁止任何单位和个人在永久基本农田保护区内建窑、建房、建坟、挖砂、采石、采矿、取土、堆放固体废弃物或者进行其他破坏永久基本农田的活动。
- 2、永久基本农田不得转为林地、草地、园地等其他农用地和农业设施建设用地。
- 3、严禁占用永久基本农田发展林果业和挖塘养鱼。
- 4、严禁占用永久基本农田种植苗木、草皮等用于绿化装饰以及其他破坏耕作层的植物。
- 5、严禁占用永久基本农田挖湖造景、建设绿化带。
- 6、严禁新增建设占用永久基本农田建设畜禽养殖设施、水产养殖设施和破坏耕作层的种植业设施。
- 7、禁止任何单位和个人闲置、荒芜永久基本农田。

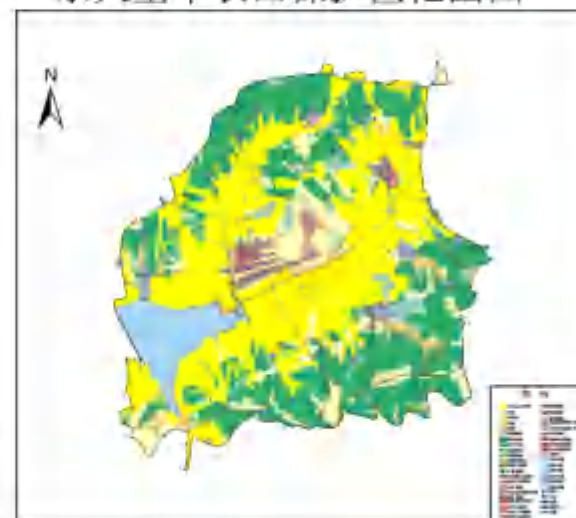
四至位置:

东至: 普安村
西至: 宋家街村
南至: 民安村
北至: 康大营村

面积: 2933.95亩
责任单位:
三湾子村
保护责任人: 村长
举报电话: 12345

三湾子村

永久基本农田保护区范围图



梅河口市自然资源局
梅河口市农业农村局

立

2024年6月20日



吉林省梅河口市康大营镇 宋家街村永久基本农田保护区

永久基本农田保护区保护规定

- 1、禁止任何单位和个人在永久基本农田保护区内建窑、建房、建坟、挖砂、采石、采矿、取土、堆放固体废弃物或者进行其他破坏永久基本农田的活动。
- 2、永久基本农田不得转为林地、草地、园地等其他农用地和农业设施建设用地。
- 3、严禁占用永久基本农田发展林果业和挖塘养鱼。
- 4、严禁占用永久基本农田种植苗木、草皮等用于绿化装饰以及其他破坏耕作层的植物。
- 5、严禁占用永久基本农田挖湖造景、建设绿化带。
- 6、严禁新增建设占用永久基本农田建设畜禽养殖设施、水产养殖设施和破坏耕作层的种植业设施。
- 7、禁止任何单位和个人闲置、荒芜永久基本农田。

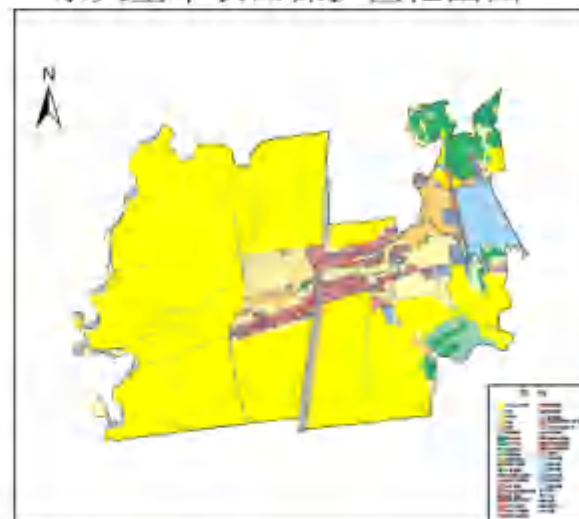
四至位置:

东至: 三湾子村
西至: 东丰县
南至: 民安村
北至: 康大营村

面积: 3348.38亩
责任单位:
宋家街村
保护责任人: 村长
举报电话: 12345

宋家街村

永久基本农田保护区范围图



梅河口市自然资源局
梅河口市农业农村局

立

2024年6月20日



吉林省梅河口市康大营镇 鲜忠村永久基本农田保护区

永久基本农田保护区保护规定

- 1、禁止任何单位和个人在永久基本农田保护区内建窑、建房、建坟、挖砂、采石、采矿、取土、堆放固体废弃物或者进行其他破坏永久基本农田的活动。
- 2、永久基本农田不得转为林地、草地、园地等其他农用地和农业设施建设用地。
- 3、严禁占用永久基本农田发展林果业和挖塘养鱼。
- 4、严禁占用永久基本农田种植苗木、草皮等用于绿化装饰以及其他破坏耕作层的植物。
- 5、严禁占用永久基本农田挖湖造景、建设绿化带。
- 6、严禁新增建设占用永久基本农田建设畜禽养殖设施、水产养殖设施和破坏耕作层的种植业设施。
- 7、禁止任何单位和个人闲置、荒芜永久基本农田。

四至位置:

东至:二道岗村
西至:东丰县
南至:大桥村
北至:二道岗村

面积:2073.6亩

责任单位:

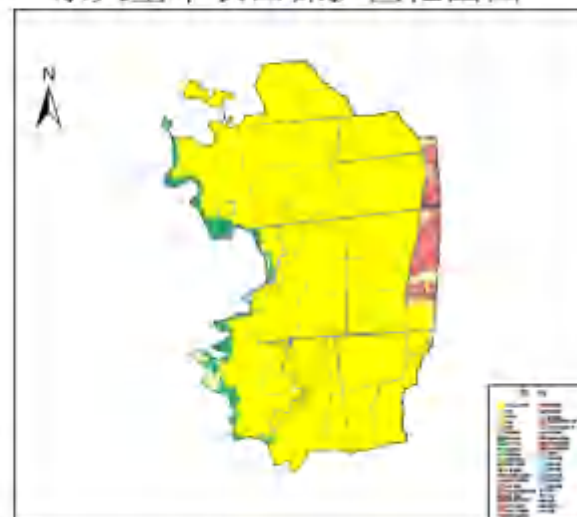
鲜忠村

保护责任人:村长

举报电话:12345

鲜忠村

永久基本农田保护区范围图



梅河口市自然资源局
梅河口市农业农村局

立

2024年6月20日



吉林省梅河口市李炉乡 东泉村永久基本农田保护区

永久基本农田保护区保护规定

- 1、禁止任何单位和个人在永久基本农田保护区内建窑、建房、建坟、挖砂、采石、采矿、取土、堆放固体废弃物或者进行其他破坏永久基本农田的活动。
- 2、永久基本农田不得转为林地、草地、园地等其他农用地和农业设施建设用地。
- 3、严禁占用永久基本农田发展林果业和挖塘养鱼。
- 4、严禁占用永久基本农田种植苗木、草皮等用于绿化装饰以及其他破坏耕作层的植物。
- 5、严禁占用永久基本农田挖湖造景、建设绿化带。
- 6、严禁新增建设占用永久基本农田建设畜禽养殖设施、水产养殖设施和破坏耕作层的种植业设施。
- 7、禁止任何单位和个人闲置、荒芜永久基本农田。

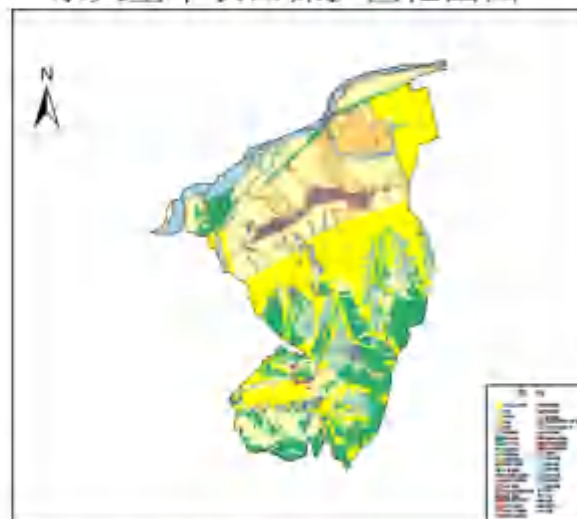
四至位置:

东至: 裕民村
西至: 邱凤村
南至: 邱凤村
北至: 龙河村

面积: 2864.38亩
责任单位:
东泉村
保护责任人: 村长
举报电话: 12345

东泉村

永久基本农田保护区范围图



梅河口市自然资源局
梅河口市农业农村局

立

2024年6月20日



吉林省梅河口市李炉乡 凤城村永久基本农田保护区

永久基本农田保护区保护规定

- 1、禁止任何单位和个人在永久基本农田保护区内建窑、建房、建坟、挖砂、采石、采矿、取土、堆放固体废弃物或者进行其他破坏永久基本农田的活动。
- 2、永久基本农田不得转为林地、草地、园地等其他农用地和农业设施建设用地。
- 3、严禁占用永久基本农田发展林果业和挖塘养鱼。
- 4、严禁占用永久基本农田种植苗木、草皮等用于绿化装饰以及其他破坏耕作层的植物。
- 5、严禁占用永久基本农田挖湖造景、建设绿化带。
- 6、严禁新增建设占用永久基本农田建设畜禽养殖设施、水产养殖设施和破坏耕作层的种植业设施。
- 7、禁止任何单位和个人闲置、荒芜永久基本农田。

四至位置:

东至: 邱凤村
西至: 季家村
南至: 连山村
北至: 邱凤村

面积: 63.03亩

责任单位:

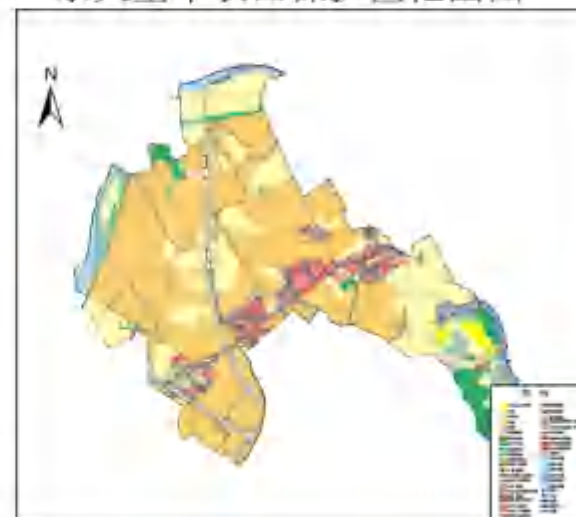
凤城村

保护责任人: 村长

举报电话: 12345

凤城村

永久基本农田保护区范围图



梅河口市自然资源局
梅河口市农业农村局

立

2024年6月20日



吉林省梅河口市李炉乡 广丰村永久基本农田保护区

永久基本农田保护区保护规定

- 1、禁止任何单位和个人在永久基本农田保护区内建窑、建房、建坟、挖砂、采石、采矿、取土、堆放固体废弃物或者进行其他破坏永久基本农田的活动。
- 2、永久基本农田不得转为林地、草地、园地等其他农用地和农业设施建设用地。
- 3、严禁占用永久基本农田发展林果业和挖塘养鱼。
- 4、严禁占用永久基本农田种植苗木、草皮等用于绿化装饰以及其他破坏耕作层的植物。
- 5、严禁占用永久基本农田挖湖造景、建设绿化带。
- 6、严禁新增建设占用永久基本农田建设畜禽养殖设施、水产养殖设施和破坏耕作层的种植业设施。
- 7、禁止任何单位和个人闲置、荒芜永久基本农田。

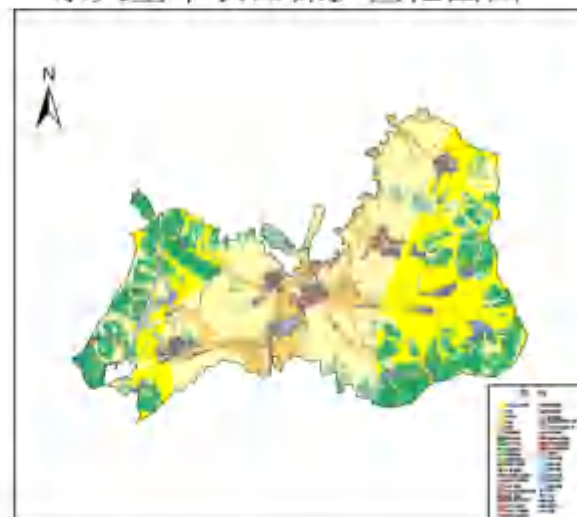
四至位置:

东至: 利民村
西至: 连山村
南至: 永平村
北至: 广居村

面积: 2721.56亩
责任单位:
广丰村
保护责任人: 村长
举报电话: 12345

广丰村

永久基本农田保护区范围图



梅河口市自然资源局
梅河口市农业农村局

立

2024年6月20日



吉林省梅河口市李炉乡 广居村永久基本农田保护区

永久基本农田保护区保护规定

- 1、禁止任何单位和个人在永久基本农田保护区内建窑、建房、建坟、挖砂、采石、采矿、取土、堆放固体废弃物或者进行其他破坏永久基本农田的活动。
- 2、永久基本农田不得转为林地、草地、园地等其他农用地和农业设施建设用地。
- 3、严禁占用永久基本农田发展林果业和挖塘养鱼。
- 4、严禁占用永久基本农田种植苗木、草皮等用于绿化装饰以及其他破坏耕作层的植物。
- 5、严禁占用永久基本农田挖湖造景、建设绿化带。
- 6、严禁新增建设占用永久基本农田建设畜禽养殖设施、水产养殖设施和破坏耕作层的种植业设施。
- 7、禁止任何单位和个人闲置、荒芜永久基本农田。

四至位置:

东至: 裕民村
西至: 连山村
南至: 广丰村
北至: 东泉村

面积: 476.38亩

责任单位:

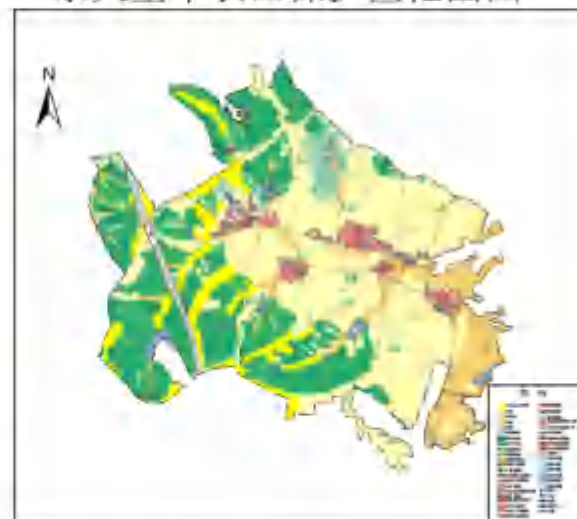
广居村

保护责任人: 村长

举报电话: 12345

广居村

永久基本农田保护区范围图



梅河口市自然资源局
梅河口市农业农村局

立

2024年6月20日



吉林省梅河口市李炉乡 李炉村永久基本农田保护区

永久基本农田保护区保护规定

- 1、禁止任何单位和个人在永久基本农田保护区内建窑、建房、建坟、挖砂、采石、采矿、取土、堆放固体废弃物或者进行其他破坏永久基本农田的活动。
- 2、永久基本农田不得转为林地、草地、园地等其他农用地和农业设施建设用地。
- 3、严禁占用永久基本农田发展林果业和挖塘养鱼。
- 4、严禁占用永久基本农田种植苗木、草皮等用于绿化装饰以及其他破坏耕作层的植物。
- 5、严禁占用永久基本农田挖湖造景、建设绿化带。
- 6、严禁新增建设占用永久基本农田建设畜禽养殖设施、水产养殖设施和破坏耕作层的种植业设施。
- 7、禁止任何单位和个人闲置、荒芜永久基本农田。

四至位置:

东至:永强村
西至:和盛村
南至:三人班村
北至:连山村

面积:10.07亩

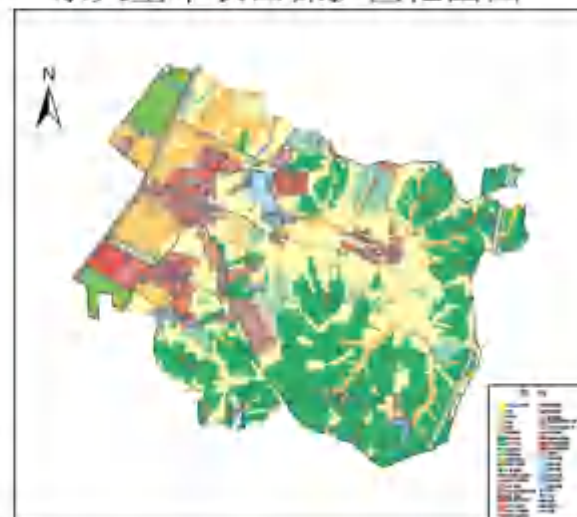
责任单位:
李炉村

保护责任人:村长

举报电话:12345

李炉村

永久基本农田保护区范围图



梅河口市自然资源局
梅河口市农业农村局

立

2024年6月20日



吉林省梅河口市李炉乡 连山村永久基本农田保护区

永久基本农田保护区保护规定

- 1、禁止任何单位和个人在永久基本农田保护区内建窑、建房、建坟、挖砂、采石、采矿、取土、堆放固体废弃物或者进行其他破坏永久基本农田的活动。
- 2、永久基本农田不得转为林地、草地、园地等其他农用地和农业设施建设用地。
- 3、严禁占用永久基本农田发展林果业和挖塘养鱼。
- 4、严禁占用永久基本农田种植苗木、草皮等用于绿化装饰以及其他破坏耕作层的植物。
- 5、严禁占用永久基本农田挖湖造景、建设绿化带。
- 6、严禁新增建设占用永久基本农田建设畜禽养殖设施、水产养殖设施和破坏耕作层的种植业设施。
- 7、禁止任何单位和个人闲置、荒芜永久基本农田。

四至位置:

东至: 广居村
西至: 常家村
南至: 李炉村
北至: 凤城村

面积: 569.9亩

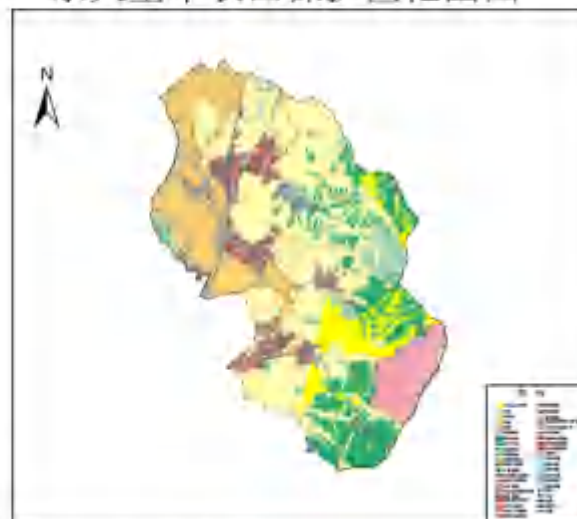
责任单位:
连山村

保护责任人: 村长

举报电话: 12345

连山村

永久基本农田保护区范围图



梅河口市自然资源局
梅河口市农业农村局

立

2024年6月20日



吉林省梅河口市李炉乡 邱凤村永久基本农田保护区

永久基本农田保护区保护规定

- 1、禁止任何单位和个人在永久基本农田保护区内建窑、建房、建坟、挖砂、采石、采矿、取土、堆放固体废弃物或者进行其他破坏永久基本农田的活动。
- 2、永久基本农田不得转为林地、草地、园地等其他农用地和农业设施建设用地。
- 3、严禁占用永久基本农田发展林果业和挖塘养鱼。
- 4、严禁占用永久基本农田种植苗木、草皮等用于绿化装饰以及其他破坏耕作层的植物。
- 5、严禁占用永久基本农田挖湖造景、建设绿化带。
- 6、严禁新增建设占用永久基本农田建设畜禽养殖设施、水产养殖设施和破坏耕作层的种植业设施。
- 7、禁止任何单位和个人闲置、荒芜永久基本农田。

四至位置:

东至: 东泉村
西至: 凤城村
南至: 连山村
北至: 龙河村

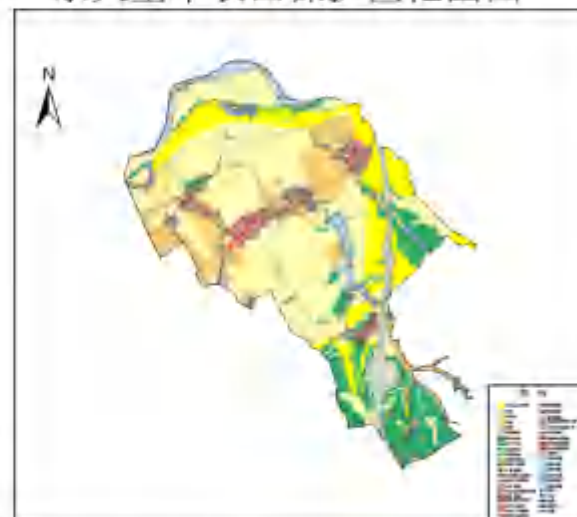
面积: 991.7亩

责任单位:
邱凤村

保护责任人: 村长
举报电话: 12345

邱凤村

永久基本农田保护区范围图



梅河口市自然资源局
梅河口市农业农村局

立

2024年6月20日



吉林省梅河口市李炉乡 永平村永久基本农田保护区

永久基本农田保护区保护规定

- 1、禁止任何单位和个人在永久基本农田保护区内建窑、建房、建坟、挖砂、采石、采矿、取土、堆放固体废弃物或者进行其他破坏永久基本农田的活动。
- 2、永久基本农田不得转为林地、草地、园地等其他农用地和农业设施建设用地。
- 3、严禁占用永久基本农田发展林果业和挖塘养鱼。
- 4、严禁占用永久基本农田种植苗木、草皮等用于绿化装饰以及其他破坏耕作层的植物。
- 5、严禁占用永久基本农田挖湖造景、建设绿化带。
- 6、严禁新增建设占用永久基本农田建设畜禽养殖设施、水产养殖设施和破坏耕作层的种植业设施。
- 7、禁止任何单位和个人闲置、荒芜永久基本农田。

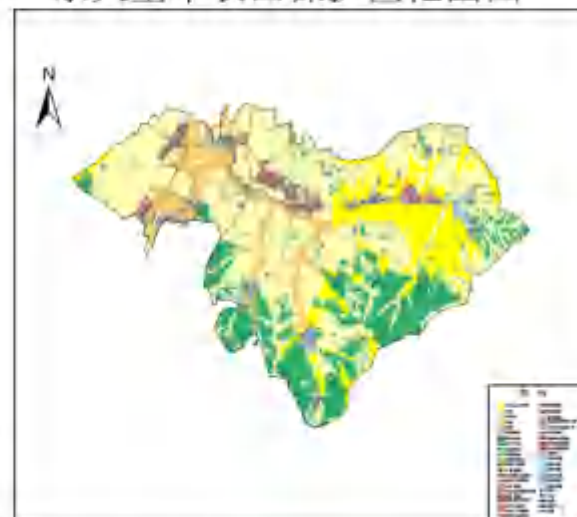
四至位置:

东至: 文华村
西至: 永强村
南至: 永久村
北至: 广丰村

面积: 1411.19亩
责任单位:
永平村
保护责任人: 村长
举报电话: 12345

永平村

永久基本农田保护区范围图



梅河口市自然资源局
梅河口市农业农村局

立

2024年6月20日