



吉林省梅河口市李炉乡 永强村永久基本农田保护区

永久基本农田保护区保护规定

- 1、禁止任何单位和个人在永久基本农田保护区内建窑、建房、建坟、挖砂、采石、采矿、取土、堆放固体废弃物或者进行其他破坏永久基本农田的活动。
- 2、永久基本农田不得转为林地、草地、园地等其他农用地和农业设施建设用地。
- 3、严禁占用永久基本农田发展林果业和挖塘养鱼。
- 4、严禁占用永久基本农田种植苗木、草皮等用于绿化装饰以及其他破坏耕作层的植物。
- 5、严禁占用永久基本农田挖湖造景、建设绿化带。
- 6、严禁新增建设占用永久基本农田建设畜禽养殖设施、水产养殖设施和破坏耕作层的种植业设施。
- 7、禁止任何单位和个人闲置、荒芜永久基本农田。

四至位置:

东至:永平村
西至:三人班村
南至:团山子村
北至:永平村

面积:564.33亩

责任单位:

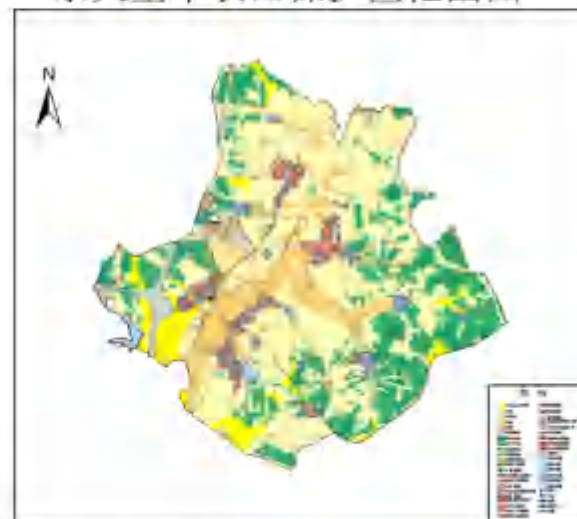
永强村

保护责任人:村长

举报电话:12345

永强村

永久基本农田保护区范围图



梅河口市自然资源局
梅河口市农业农村局

立

2024年6月20日



吉林省梅河口市牛心顶镇 八泉眼村永久基本农田保护区

永久基本农田保护区保护规定

- 1、禁止任何单位和个人在永久基本农田保护区内建窑、建房、建坟、挖砂、采石、采矿、取土、堆放固体废弃物或者进行其他破坏永久基本农田的活动。
- 2、永久基本农田不得转为林地、草地、园地等其他农用地和农业设施建设用地。
- 3、严禁占用永久基本农田发展林果业和挖塘养鱼。
- 4、严禁占用永久基本农田种植苗木、草皮等用于绿化装饰以及其他破坏耕作层的植物。
- 5、严禁占用永久基本农田挖湖造景、建设绿化带。
- 6、严禁新增建设占用永久基本农田建设畜禽养殖设施、水产养殖设施和破坏耕作层的种植业设施。
- 7、禁止任何单位和个人闲置、荒芜永久基本农田。

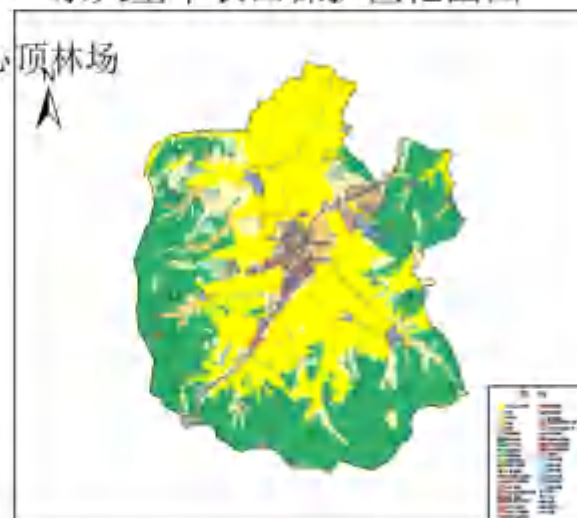
四至位置：

东至：梅河口市牛心顶林场
西至：凤阳村
南至：兴隆沟村
北至：双泉村

面积：3672.74亩
责任单位：
八泉眼村
保护责任人：村长
举报电话：12345

八泉眼村

永久基本农田保护区范围图



梅河口市自然资源局
梅河口市农业农村局

立

2024年6月20日



吉林省梅河口市牛心顶镇 常兴村永久基本农田保护区

永久基本农田保护区保护规定

- 1、禁止任何单位和个人在永久基本农田保护区内建窑、建房、建坟、挖砂、采石、采矿、取土、堆放固体废弃物或者进行其他破坏永久基本农田的活动。
- 2、永久基本农田不得转为林地、草地、园地等其他农用地和农业设施建设用地。
- 3、严禁占用永久基本农田发展林果业和挖塘养鱼。
- 4、严禁占用永久基本农田种植苗木、草皮等用于绿化装饰以及其他破坏耕作层的植物。
- 5、严禁占用永久基本农田挖湖造景、建设绿化带。
- 6、严禁新增建设占用永久基本农田建设畜禽养殖设施、水产养殖设施和破坏耕作层的种植业设施。
- 7、禁止任何单位和个人闲置、荒芜永久基本农田。

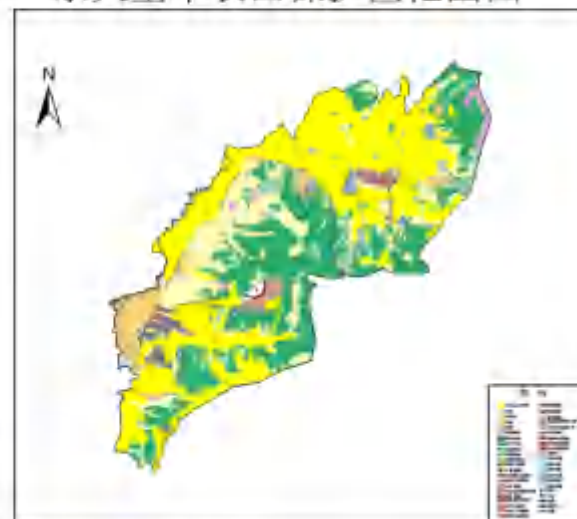
四至位置:

东至: 自兴村
西至: 六合村
南至: 野猪河村
北至: 六合村

面积: 2825.98亩
责任单位:
常兴村
保护责任人: 村长
举报电话: 12345

常兴村

永久基本农田保护区范围图



梅河口市自然资源局
梅河口市农业农村局

立

2024年6月20日



吉林省梅河口市牛心顶镇 朝阳村永久基本农田保护区

永久基本农田保护区保护规定

- 1、禁止任何单位和个人在永久基本农田保护区内建窑、建房、建坟、挖砂、采石、采矿、取土、堆放固体废弃物或者进行其他破坏永久基本农田的活动。
- 2、永久基本农田不得转为林地、草地、园地等其他农用地和农业设施建设用地。
- 3、严禁占用永久基本农田发展林果业和挖塘养鱼。
- 4、严禁占用永久基本农田种植苗木、草皮等用于绿化装饰以及其他破坏耕作层的植物。
- 5、严禁占用永久基本农田挖湖造景、建设绿化带。
- 6、严禁新增建设占用永久基本农田建设畜禽养殖设施、水产养殖设施和破坏耕作层的种植业设施。
- 7、禁止任何单位和个人闲置、荒芜永久基本农田。

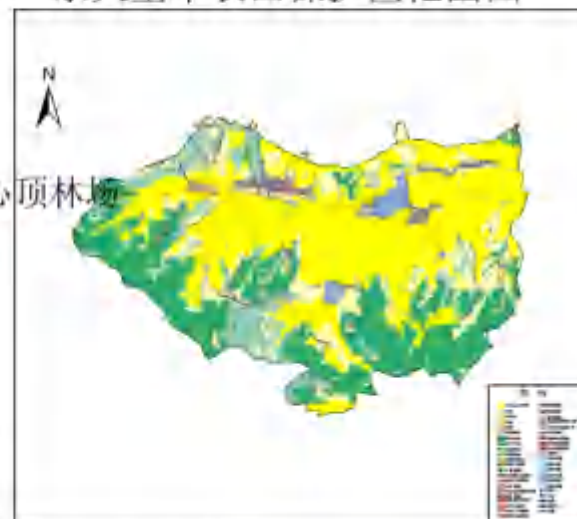
四至位置:

东至: 陈家村
西至: 兴隆沟村
南至: 六合村
北至: 梅河口市牛心顶林场

面积: 4592.96亩
责任单位:
朝阳村
保护责任人: 村长
举报电话: 12345

朝阳村

永久基本农田保护区范围图



梅河口市自然资源局
梅河口市农业农村局

立

2024年6月20日



吉林省梅河口市牛心顶镇 陈家村永久基本农田保护区

永久基本农田保护区保护规定

- 1、禁止任何单位和个人在永久基本农田保护区内建窑、建房、建坟、挖砂、采石、采矿、取土、堆放固体废弃物或者进行其他破坏永久基本农田的活动。
- 2、永久基本农田不得转为林地、草地、园地等其他农用地和农业设施建设用地。
- 3、严禁占用永久基本农田发展林果业和挖塘养鱼。
- 4、严禁占用永久基本农田种植苗木、草皮等用于绿化装饰以及其他破坏耕作层的植物。
- 5、严禁占用永久基本农田挖湖造景、建设绿化带。
- 6、严禁新增建设占用永久基本农田建设畜禽养殖设施、水产养殖设施和破坏耕作层的种植业设施。
- 7、禁止任何单位和个人闲置、荒芜永久基本农田。

四至位置:

东至:辉南县
西至:朝阳村
南至:辉南县
北至:磐石市

面积:10158.83亩

责任单位:

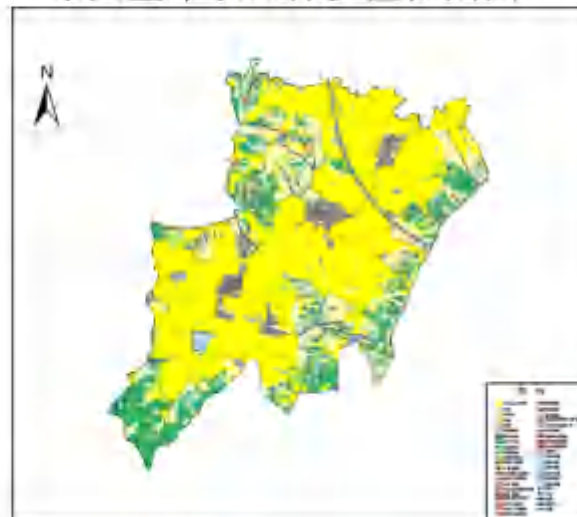
陈家村

保护责任人:村长

举报电话:12345

陈家村

永久基本农田保护区范围图



梅河口市自然资源局
梅河口市农业农村局

立

2024年6月20日



吉林省梅河口市牛心顶镇 搭连沟村永久基本农田保护区

永久基本农田保护区保护规定

- 1、禁止任何单位和个人在永久基本农田保护区内建窑、建房、建坟、挖砂、采石、采矿、取土、堆放固体废弃物或者进行其他破坏永久基本农田的活动。
- 2、永久基本农田不得转为林地、草地、园地等其他农用地和农业设施建设用地。
- 3、严禁占用永久基本农田发展林果业和挖塘养鱼。
- 4、严禁占用永久基本农田种植苗木、草皮等用于绿化装饰以及其他破坏耕作层的植物。
- 5、严禁占用永久基本农田挖湖造景、建设绿化带。
- 6、严禁新增建设占用永久基本农田建设畜禽养殖设施、水产养殖设施和破坏耕作层的种植业设施。
- 7、禁止任何单位和个人闲置、荒芜永久基本农田。

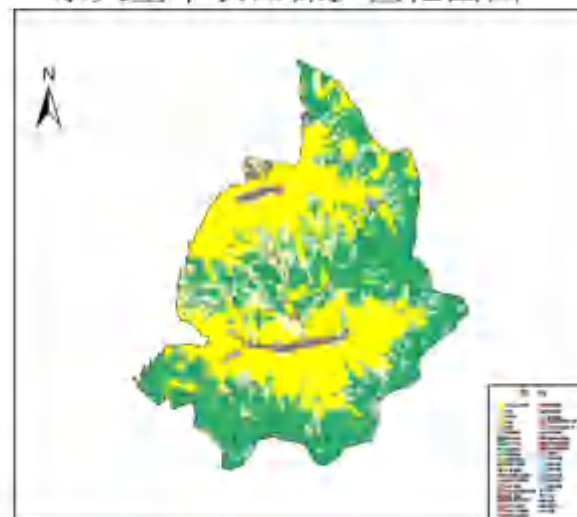
四至位置:

东至: 凤阳村
西至: 高杨树村
南至: 小河北村
北至: 凤阳村

面积: 4699.48亩
责任单位:
搭连沟村
保护责任人: 村长
举报电话: 12345

搭连沟村

永久基本农田保护区范围图



梅河口市自然资源局
梅河口市农业农村局

立

2024年6月20日



吉林省梅河口市牛心顶镇 大沙河村永久基本农田保护区

永久基本农田保护区保护规定

- 1、禁止任何单位和个人在永久基本农田保护区内建窑、建房、建坟、挖砂、采石、采矿、取土、堆放固体废弃物或者进行其他破坏永久基本农田的活动。
- 2、永久基本农田不得转为林地、草地、园地等其他农用地和农业设施建设用地。
- 3、严禁占用永久基本农田发展林果业和挖塘养鱼。
- 4、严禁占用永久基本农田种植苗木、草皮等用于绿化装饰以及其他破坏耕作层的植物。
- 5、严禁占用永久基本农田挖湖造景、建设绿化带。
- 6、严禁新增建设占用永久基本农田建设畜禽养殖设施、水产养殖设施和破坏耕作层的种植业设施。
- 7、禁止任何单位和个人闲置、荒芜永久基本农田。

四至位置:

东至:野猪河村
西至:大沙河林场
南至:正义村
北至:牛心顶村

面积:10144.43亩

责任单位:

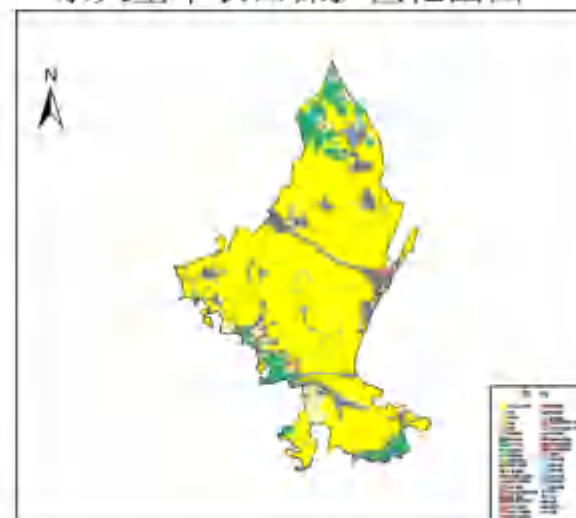
大沙河村

保护责任人:村长

举报电话:12345

大沙河村

永久基本农田保护区范围图



梅河口市自然资源局
梅河口市农业农村局

立

2024年6月20日



吉林省梅河口市牛心顶镇 凤阳村永久基本农田保护区

永久基本农田保护区保护规定

- 1、禁止任何单位和个人在永久基本农田保护区内建窑、建房、建坟、挖砂、采石、采矿、取土、堆放固体废弃物或者进行其他破坏永久基本农田的活动。
- 2、永久基本农田不得转为林地、草地、园地等其他农用地和农业设施建设用地。
- 3、严禁占用永久基本农田发展林果业和挖塘养鱼。
- 4、严禁占用永久基本农田种植苗木、草皮等用于绿化装饰以及其他破坏耕作层的植物。
- 5、严禁占用永久基本农田挖湖造景、建设绿化带。
- 6、严禁新增建设占用永久基本农田建设畜禽养殖设施、水产养殖设施和破坏耕作层的种植业设施。
- 7、禁止任何单位和个人闲置、荒芜永久基本农田。

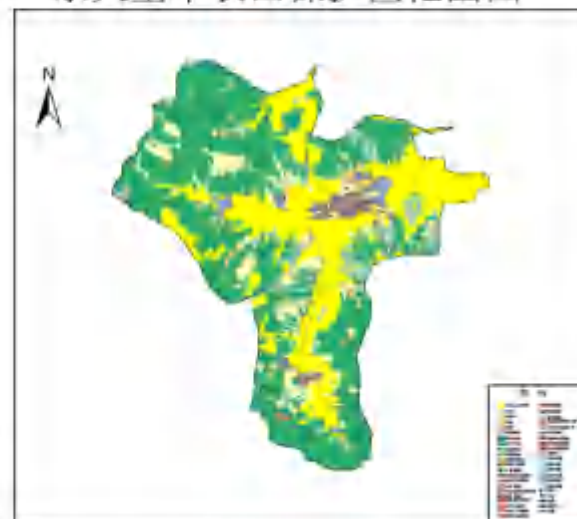
四至位置:

东至: 八泉眼村
西至: 韩家店村
南至: 兴隆沟村
北至: 兴隆堡村

面积: 3390.33亩
责任单位:
凤阳村
保护责任人: 村长
举报电话: 12345

凤阳村

永久基本农田保护区范围图



梅河口市自然资源局
梅河口市农业农村局

立

2024年6月20日



吉林省梅河口市牛心顶镇 河东村永久基本农田保护区

永久基本农田保护区保护规定

- 1、禁止任何单位和个人在永久基本农田保护区内建窑、建房、建坟、挖砂、采石、采矿、取土、堆放固体废弃物或者进行其他破坏永久基本农田的活动。
- 2、永久基本农田不得转为林地、草地、园地等其他农用地和农业设施建设用地。
- 3、严禁占用永久基本农田发展林果业和挖塘养鱼。
- 4、严禁占用永久基本农田种植苗木、草皮等用于绿化装饰以及其他破坏耕作层的植物。
- 5、严禁占用永久基本农田挖湖造景、建设绿化带。
- 6、严禁新增建设占用永久基本农田建设畜禽养殖设施、水产养殖设施和破坏耕作层的种植业设施。
- 7、禁止任何单位和个人闲置、荒芜永久基本农田。

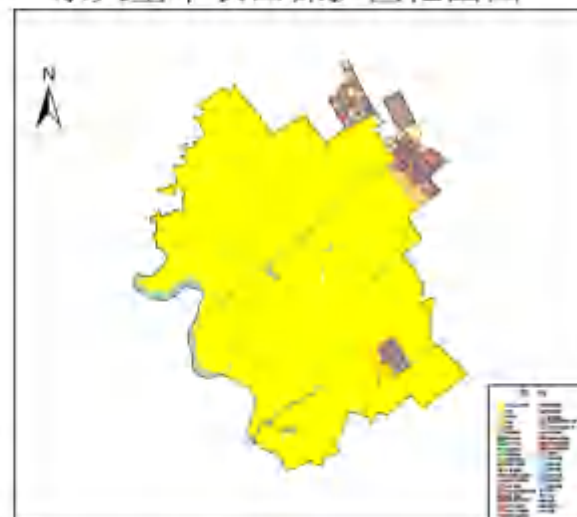
四至位置:

东至:小河北村
西至:马厂村
南至:小河北村
北至:小河北村

面积:3030.84亩
责任单位:
河东村
保护责任人:村长
举报电话:12345

河东村

永久基本农田保护区范围图



梅河口市自然资源局
梅河口市农业农村局

立

2024年6月20日



吉林省梅河口市牛心顶镇 六合村永久基本农田保护区

永久基本农田保护区保护规定

- 1、禁止任何单位和个人在永久基本农田保护区内建窑、建房、建坟、挖砂、采石、采矿、取土、堆放固体废弃物或者进行其他破坏永久基本农田的活动。
- 2、永久基本农田不得转为林地、草地、园地等其他农用地和农业设施建设用地。
- 3、严禁占用永久基本农田发展林果业和挖塘养鱼。
- 4、严禁占用永久基本农田种植苗木、草皮等用于绿化装饰以及其他破坏耕作层的植物。
- 5、严禁占用永久基本农田挖湖造景、建设绿化带。
- 6、严禁新增建设占用永久基本农田建设畜禽养殖设施、水产养殖设施和破坏耕作层的种植业设施。
- 7、禁止任何单位和个人闲置、荒芜永久基本农田。

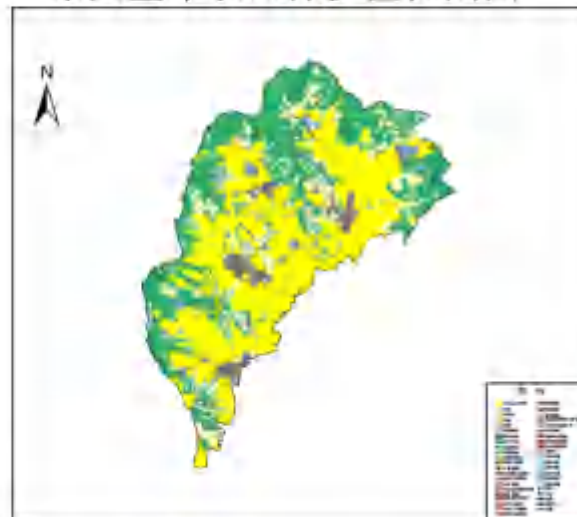
四至位置:

东至:常兴村
西至:牛心顶村
南至:野猪河村
北至:兴隆沟村

面积:7442.79亩
责任单位:
六合村
保护责任人:村长
举报电话:12345

六合村

永久基本农田保护区范围图



梅河口市自然资源局
梅河口市农业农村局

立

2024年6月20日



吉林省梅河口市牛心顶镇 马厂村永久基本农田保护区

永久基本农田保护区保护规定

- 1、禁止任何单位和个人在永久基本农田保护区内建窑、建房、建坟、挖砂、采石、采矿、取土、堆放固体废弃物或者进行其他破坏永久基本农田的活动。
- 2、永久基本农田不得转为林地、草地、园地等其他农用地和农业设施建设用地。
- 3、严禁占用永久基本农田发展林果业和挖塘养鱼。
- 4、严禁占用永久基本农田种植苗木、草皮等用于绿化装饰以及其他破坏耕作层的植物。
- 5、严禁占用永久基本农田挖湖造景、建设绿化带。
- 6、严禁新增建设占用永久基本农田建设畜禽养殖设施、水产养殖设施和破坏耕作层的种植业设施。
- 7、禁止任何单位和个人闲置、荒芜永久基本农田。

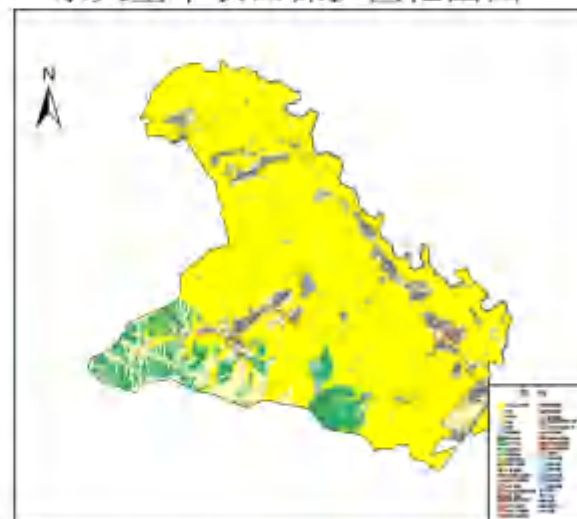
四至位置:

东至:牛心顶村
西至:王家村
南至:裕庆村
北至:南大桥村

面积:11811.11亩
责任单位:
马厂村
保护责任人:村长
举报电话:12345

马厂村

永久基本农田保护区范围图



梅河口市自然资源局
梅河口市农业农村局

立

2024年6月20日



吉林省梅河口市牛心顶镇

梅河口市红星水库永久基本农田保护区

永久基本农田保护区保护规定

- 1、禁止任何单位和个人在永久基本农田保护区内建窑、建房、建坟、挖砂、采石、采矿、取土、堆放固体废弃物或者进行其他破坏永久基本农田的活动。
- 2、永久基本农田不得转为林地、草地、园地等其他农用地和农业设施建设用地。
- 3、严禁占用永久基本农田发展林果业和挖塘养鱼。
- 4、严禁占用永久基本农田种植苗木、草皮等用于绿化装饰以及其他破坏耕作层的植物。
- 5、严禁占用永久基本农田挖湖造景、建设绿化带。
- 6、严禁新增建设占用永久基本农田建设畜禽养殖设施、水产养殖设施和破坏耕作层的种植业设施。
- 7、禁止任何单位和个人闲置、荒芜永久基本农田。

四至位置：

东至：搭连沟村
西至：高杨树村
南至：小河北村
北至：韩家店村

面积：16.43亩

责任单位：

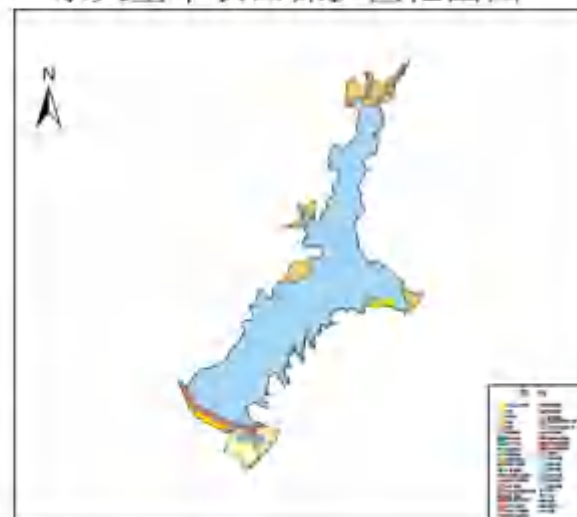
梅河口市红星水库

保护责任人：村长

举报电话：12345

梅河口市红星水库

永久基本农田保护区范围图



梅河口市自然资源局

梅河口市农业农村局

立

2024年6月20日



吉林省梅河口市牛心顶镇

梅河口市牛心顶林场永久基本农田保护区

永久基本农田保护区保护规定

- 1、禁止任何单位和个人在永久基本农田保护区内建窑、建房、建坟、挖砂、采石、采矿、取土、堆放固体废弃物或者进行其他破坏永久基本农田的活动。
- 2、永久基本农田不得转为林地、草地、园地等其他农用地和农业设施建设用地。
- 3、严禁占用永久基本农田发展林果业和挖塘养鱼。
- 4、严禁占用永久基本农田种植苗木、草皮等用于绿化装饰以及其他破坏耕作层的植物。
- 5、严禁占用永久基本农田挖湖造景、建设绿化带。
- 6、严禁新增建设占用永久基本农田建设畜禽养殖设施、水产养殖设施和破坏耕作层的种植业设施。
- 7、禁止任何单位和个人闲置、荒芜永久基本农田。

四至位置:

东至:小河北村
西至:小河北村
南至:小河北村
北至:小河北村

面积:221.58亩

责任单位:

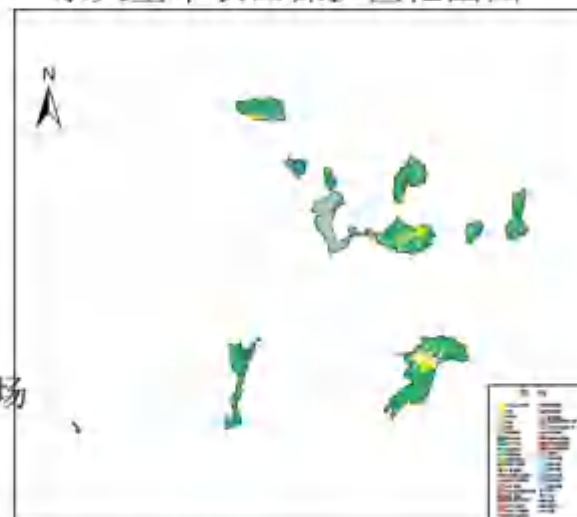
梅河口市牛心顶林场

保护责任人:村长

举报电话:12345

梅河口市牛心顶林场

永久基本农田保护区范围图



梅河口市自然资源局

梅河口市农业农村局

立

2024年6月20日



吉林省梅河口市牛心顶镇

梅河口市王家水库永久基本农田保护区

永久基本农田保护区保护规定

- 1、禁止任何单位和个人在永久基本农田保护区内建窑、建房、建坟、挖砂、采石、采矿、取土、堆放固体废弃物或者进行其他破坏永久基本农田的活动。
- 2、永久基本农田不得转为林地、草地、园地等其他农用地和农业设施建设用地。
- 3、严禁占用永久基本农田发展林果业和挖塘养鱼。
- 4、严禁占用永久基本农田种植苗木、草皮等用于绿化装饰以及其他破坏耕作层的植物。
- 5、严禁占用永久基本农田挖湖造景、建设绿化带。
- 6、严禁新增建设占用永久基本农田建设畜禽养殖设施、水产养殖设施和破坏耕作层的种植业设施。
- 7、禁止任何单位和个人闲置、荒芜永久基本农田。

四至位置:

东至:王家村
西至:楼山村
南至:楼山村
北至:楼山村

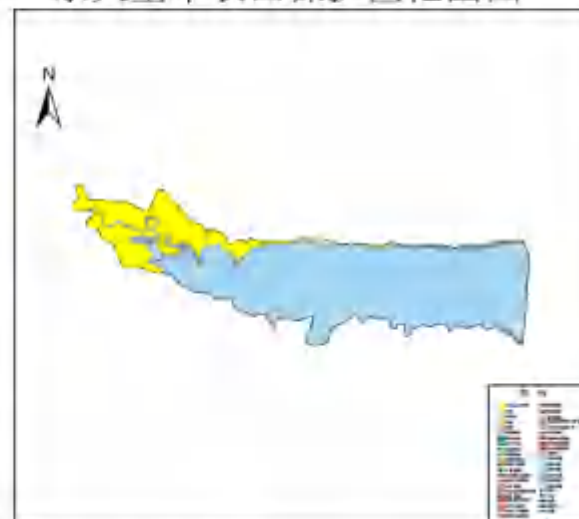
面积:190.95亩

责任单位:

梅河口市王家水库
保护责任人:村长
举报电话:12345

梅河口市王家水库

永久基本农田保护区范围图



梅河口市自然资源局

梅河口市农业农村局

立

2024年6月20日



吉林省梅河口市牛心顶镇

梅河口市野猪河水库永久基本农田保护区

永久基本农田保护区保护规定

- 1、禁止任何单位和个人在永久基本农田保护区内建窑、建房、建坟、挖砂、采石、采矿、取土、堆放固体废弃物或者进行其他破坏永久基本农田的活动。
- 2、永久基本农田不得转为林地、草地、园地等其他农用地和农业设施建设用地。
- 3、严禁占用永久基本农田发展林果业和挖塘养鱼。
- 4、严禁占用永久基本农田种植苗木、草皮等用于绿化装饰以及其他破坏耕作层的植物。
- 5、严禁占用永久基本农田挖湖造景、建设绿化带。
- 6、严禁新增建设占用永久基本农田建设畜禽养殖设施、水产养殖设施和破坏耕作层的种植业设施。
- 7、禁止任何单位和个人闲置、荒芜永久基本农田。

四至位置：

东至：常兴村
西至：六合村
南至：新红村
北至：六合村

面积：83.34亩

责任单位：

梅河口市野猪河水库

保护责任人：村长

举报电话：12345

梅河口市野猪河水库

永久基本农田保护区范围图



梅河口市自然资源局

梅河口市农业农村局

立

2024年6月20日



吉林省梅河口市牛心顶镇 牛心顶村永久基本农田保护区

永久基本农田保护区保护规定

- 1、禁止任何单位和个人在永久基本农田保护区内建窑、建房、建坟、挖砂、采石、采矿、取土、堆放固体废弃物或者进行其他破坏永久基本农田的活动。
- 2、永久基本农田不得转为林地、草地、园地等其他农用地和农业设施建设用地。
- 3、严禁占用永久基本农田发展林果业和挖塘养鱼。
- 4、严禁占用永久基本农田种植苗木、草皮等用于绿化装饰以及其他破坏耕作层的植物。
- 5、严禁占用永久基本农田挖湖造景、建设绿化带。
- 6、严禁新增建设占用永久基本农田建设畜禽养殖设施、水产养殖设施和破坏耕作层的种植业设施。
- 7、禁止任何单位和个人闲置、荒芜永久基本农田。

四至位置：

东至：大沙河村
西至：马厂村
南至：大沙河村
北至：兴隆沟村

面积：11174.16亩

责任单位：

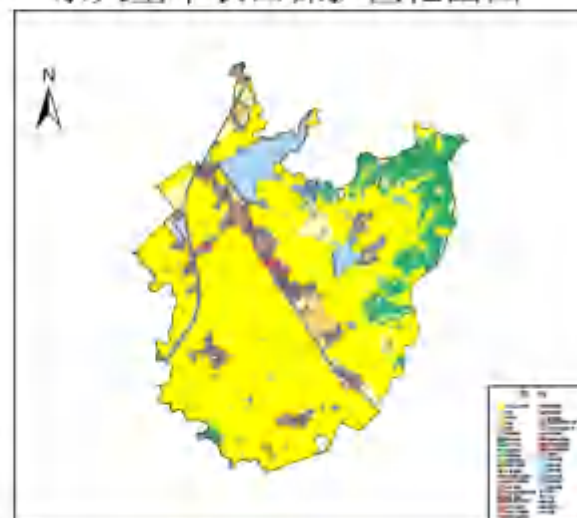
牛心顶村

保护责任人：村长

举报电话：12345

牛心顶村

永久基本农田保护区范围图



梅河口市自然资源局
梅河口市农业农村局

立

2024年6月20日



吉林省梅河口市牛心顶镇 三里村永久基本农田保护区

永久基本农田保护区保护规定

- 1、禁止任何单位和个人在永久基本农田保护区内建窑、建房、建坟、挖砂、采石、采矿、取土、堆放固体废弃物或者进行其他破坏永久基本农田的活动。
- 2、永久基本农田不得转为林地、草地、园地等其他农用地和农业设施建设用地。
- 3、严禁占用永久基本农田发展林果业和挖塘养鱼。
- 4、严禁占用永久基本农田种植苗木、草皮等用于绿化装饰以及其他破坏耕作层的植物。
- 5、严禁占用永久基本农田挖湖造景、建设绿化带。
- 6、严禁新增建设占用永久基本农田建设畜禽养殖设施、水产养殖设施和破坏耕作层的种植业设施。
- 7、禁止任何单位和个人闲置、荒芜永久基本农田。

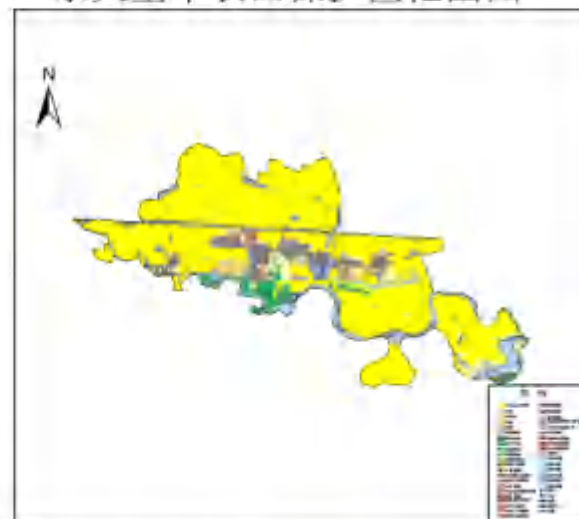
四至位置:

东至:辉南县
西至:大沙河村
南至:茂林村
北至:野猪河村

面积:5009.28亩
责任单位:
三里村
保护责任人:村长
举报电话:12345

三里村

永久基本农田保护区范围图



梅河口市自然资源局
梅河口市农业农村局

立

2024年6月20日



吉林省梅河口市牛心顶镇 双泉村永久基本农田保护区

永久基本农田保护区保护规定

- 1、禁止任何单位和个人在永久基本农田保护区内建窑、建房、建坟、挖砂、采石、采矿、取土、堆放固体废弃物或者进行其他破坏永久基本农田的活动。
- 2、永久基本农田不得转为林地、草地、园地等其他农用地和农业设施建设用地。
- 3、严禁占用永久基本农田发展林果业和挖塘养鱼。
- 4、严禁占用永久基本农田种植苗木、草皮等用于绿化装饰以及其他破坏耕作层的植物。
- 5、严禁占用永久基本农田挖湖造景、建设绿化带。
- 6、严禁新增建设占用永久基本农田建设畜禽养殖设施、水产养殖设施和破坏耕作层的种植业设施。
- 7、禁止任何单位和个人闲置、荒芜永久基本农田。

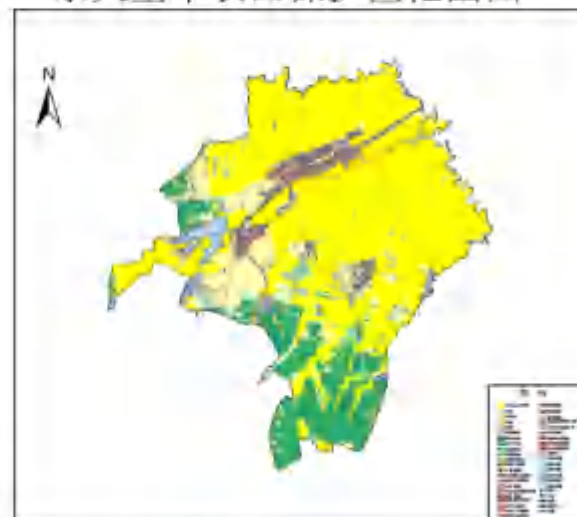
四至位置:

东至: 向阳村
西至: 凤阳村
南至: 朝阳村
北至: 磐石市

面积: 9669.23亩
责任单位:
双泉村
保护责任人: 村长
举报电话: 12345

双泉村

永久基本农田保护区范围图



梅河口市自然资源局
梅河口市农业农村局

立

2024年6月20日



吉林省梅河口市牛心顶镇 王家村永久基本农田保护区

永久基本农田保护区保护规定

- 1、禁止任何单位和个人在永久基本农田保护区内建窑、建房、建坟、挖砂、采石、采矿、取土、堆放固体废弃物或者进行其他破坏永久基本农田的活动。
- 2、永久基本农田不得转为林地、草地、园地等其他农用地和农业设施建设用地。
- 3、严禁占用永久基本农田发展林果业和挖塘养鱼。
- 4、严禁占用永久基本农田种植苗木、草皮等用于绿化装饰以及其他破坏耕作层的植物。
- 5、严禁占用永久基本农田挖湖造景、建设绿化带。
- 6、严禁新增建设占用永久基本农田建设畜禽养殖设施、水产养殖设施和破坏耕作层的种植业设施。
- 7、禁止任何单位和个人闲置、荒芜永久基本农田。

四至位置:

东至: 马厂村
西至: 楼山村
南至: 德庆村
北至: 东丰县

面积: 13517.78亩

责任单位:

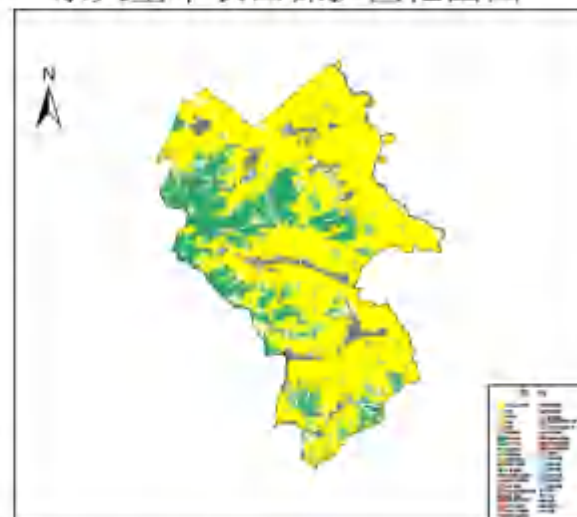
王家村

保护责任人: 村长

举报电话: 12345

王家村

永久基本农田保护区范围图



梅河口市自然资源局
梅河口市农业农村局

立

2024年6月20日



吉林省梅河口市牛心顶镇 向阳村永久基本农田保护区

永久基本农田保护区保护规定

- 1、禁止任何单位和个人在永久基本农田保护区内建窑、建房、建坟、挖砂、采石、采矿、取土、堆放固体废弃物或者进行其他破坏永久基本农田的活动。
- 2、永久基本农田不得转为林地、草地、园地等其他农用地和农业设施建设用地。
- 3、严禁占用永久基本农田发展林果业和挖塘养鱼。
- 4、严禁占用永久基本农田种植苗木、草皮等用于绿化装饰以及其他破坏耕作层的植物。
- 5、严禁占用永久基本农田挖湖造景、建设绿化带。
- 6、严禁新增建设占用永久基本农田建设畜禽养殖设施、水产养殖设施和破坏耕作层的种植业设施。
- 7、禁止任何单位和个人闲置、荒芜永久基本农田。

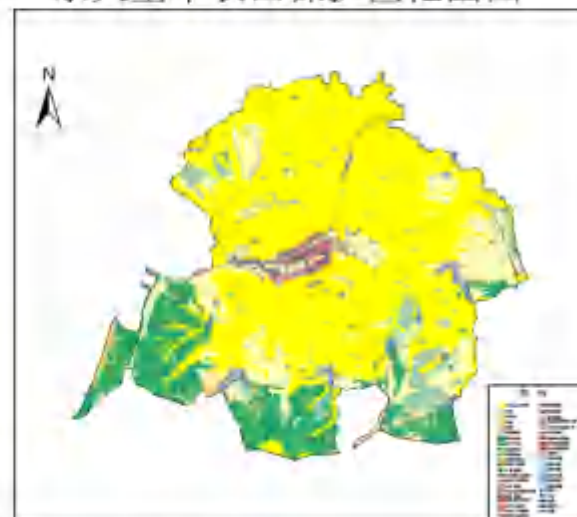
四至位置:

东至: 陈家村
西至: 双泉村
南至: 朝阳村
北至: 磐石市

面积: 5105.86亩
责任单位:
向阳村
保护责任人: 村长
举报电话: 12345

向阳村

永久基本农田保护区范围图



梅河口市自然资源局
梅河口市农业农村局

立

2024年6月20日



吉林省梅河口市牛心顶镇 小河北村永久基本农田保护区

永久基本农田保护区保护规定

- 1、禁止任何单位和个人在永久基本农田保护区内建窑、建房、建坟、挖砂、采石、采矿、取土、堆放固体废弃物或者进行其他破坏永久基本农田的活动。
- 2、永久基本农田不得转为林地、草地、园地等其他农用地和农业设施建设用地。
- 3、严禁占用永久基本农田发展林果业和挖塘养鱼。
- 4、严禁占用永久基本农田种植苗木、草皮等用于绿化装饰以及其他破坏耕作层的植物。
- 5、严禁占用永久基本农田挖湖造景、建设绿化带。
- 6、严禁新增建设占用永久基本农田建设畜禽养殖设施、水产养殖设施和破坏耕作层的种植业设施。
- 7、禁止任何单位和个人闲置、荒芜永久基本农田。

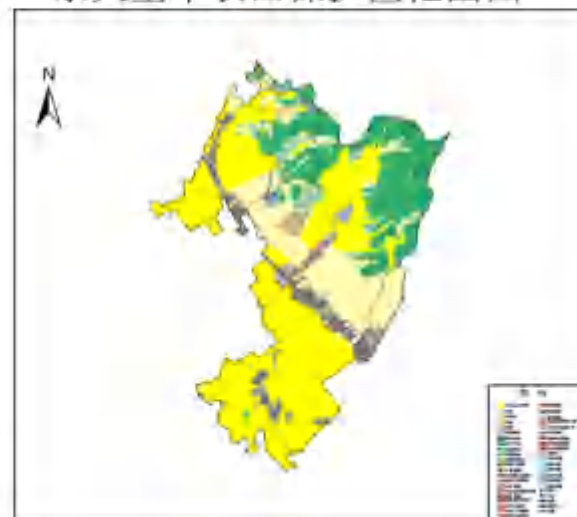
四至位置:

东至: 兴隆沟村
西至: 南大桥村
南至: 马厂村
北至: 搭连沟村

面积: 5379.97亩
责任单位:
小河北村
保护责任人: 村长
举报电话: 12345

小河北村

永久基本农田保护区范围图



梅河口市自然资源局
梅河口市农业农村局

立

2024年6月20日



吉林省梅河口市牛心顶镇 新红村永久基本农田保护区

永久基本农田保护区保护规定

- 1、禁止任何单位和个人在永久基本农田保护区内建窑、建房、建坟、挖砂、采石、采矿、取土、堆放固体废弃物或者进行其他破坏永久基本农田的活动。
- 2、永久基本农田不得转为林地、草地、园地等其他农用地和农业设施建设用地。
- 3、严禁占用永久基本农田发展林果业和挖塘养鱼。
- 4、严禁占用永久基本农田种植苗木、草皮等用于绿化装饰以及其他破坏耕作层的植物。
- 5、严禁占用永久基本农田挖湖造景、建设绿化带。
- 6、严禁新增建设占用永久基本农田建设畜禽养殖设施、水产养殖设施和破坏耕作层的种植业设施。
- 7、禁止任何单位和个人闲置、荒芜永久基本农田。

四至位置:

东至:野猪河村
西至:大沙河村
南至:三里村
北至:大沙河村

面积:1832.48亩
责任单位:
新红村
保护责任人:村长
举报电话:12345

新红村

永久基本农田保护区范围图



梅河口市自然资源局
梅河口市农业农村局

立

2024年6月20日



吉林省梅河口市牛心顶镇 兴隆堡村永久基本农田保护区

永久基本农田保护区保护规定

- 1、禁止任何单位和个人在永久基本农田保护区内建窑、建房、建坟、挖砂、采石、采矿、取土、堆放固体废弃物或者进行其他破坏永久基本农田的活动。
- 2、永久基本农田不得转为林地、草地、园地等其他农用地和农业设施建设用地。
- 3、严禁占用永久基本农田发展林果业和挖塘养鱼。
- 4、严禁占用永久基本农田种植苗木、草皮等用于绿化装饰以及其他破坏耕作层的植物。
- 5、严禁占用永久基本农田挖湖造景、建设绿化带。
- 6、严禁新增建设占用永久基本农田建设畜禽养殖设施、水产养殖设施和破坏耕作层的种植业设施。
- 7、禁止任何单位和个人闲置、荒芜永久基本农田。

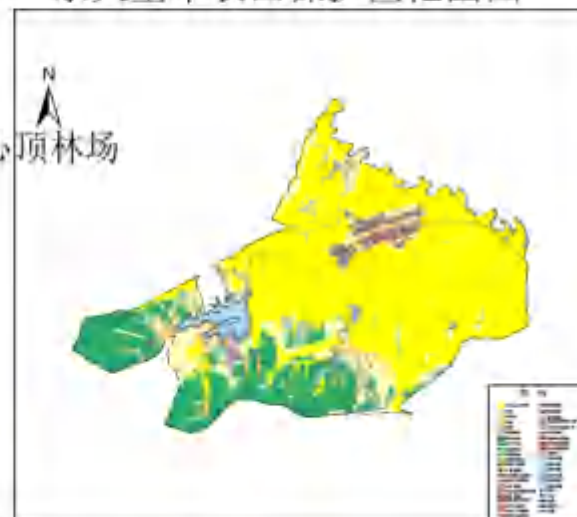
四至位置:

东至: 双泉村
西至: 连双村
南至: 梅河口市牛心顶林场
北至: 连双村

面积: 4424.45亩
责任单位:
兴隆堡村
保护责任人: 村长
举报电话: 12345

兴隆堡村

永久基本农田保护区范围图



梅河口市自然资源局
梅河口市农业农村局

立

2024年6月20日



吉林省梅河口市牛心顶镇 兴隆沟村永久基本农田保护区

永久基本农田保护区保护规定

- 1、禁止任何单位和个人在永久基本农田保护区内建窑、建房、建坟、挖砂、采石、采矿、取土、堆放固体废弃物或者进行其他破坏永久基本农田的活动。
- 2、永久基本农田不得转为林地、草地、园地等其他农用地和农业设施建设用地。
- 3、严禁占用永久基本农田发展林果业和挖塘养鱼。
- 4、严禁占用永久基本农田种植苗木、草皮等用于绿化装饰以及其他破坏耕作层的植物。
- 5、严禁占用永久基本农田挖湖造景、建设绿化带。
- 6、严禁新增建设占用永久基本农田建设畜禽养殖设施、水产养殖设施和破坏耕作层的种植业设施。
- 7、禁止任何单位和个人闲置、荒芜永久基本农田。

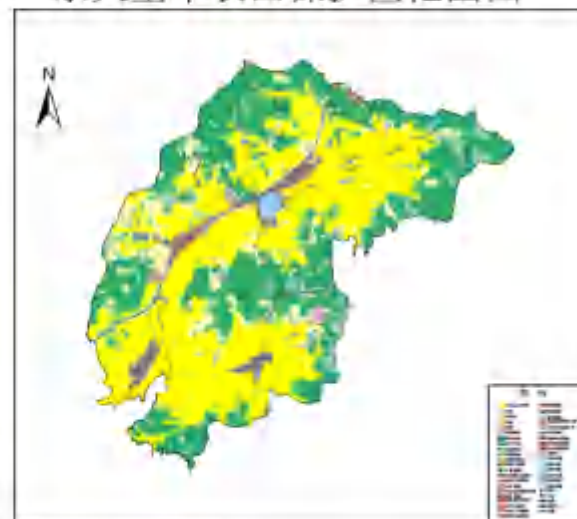
四至位置：

东至：六合村
西至：小河北村
南至：牛心顶村
北至：凤阳村

面积：7608.32亩
责任单位：
兴隆沟村
保护责任人：村长
举报电话：12345

兴隆沟村

永久基本农田保护区范围图



梅河口市自然资源局
梅河口市农业农村局

立

2024年6月20日



吉林省梅河口市牛心顶镇 野猪河村永久基本农田保护区

永久基本农田保护区保护规定

- 1、禁止任何单位和个人在永久基本农田保护区内建窑、建房、建坟、挖砂、采石、采矿、取土、堆放固体废弃物或者进行其他破坏永久基本农田的活动。
- 2、永久基本农田不得转为林地、草地、园地等其他农用地和农业设施建设用地。
- 3、严禁占用永久基本农田发展林果业和挖塘养鱼。
- 4、严禁占用永久基本农田种植苗木、草皮等用于绿化装饰以及其他破坏耕作层的植物。
- 5、严禁占用永久基本农田挖湖造景、建设绿化带。
- 6、严禁新增建设占用永久基本农田建设畜禽养殖设施、水产养殖设施和破坏耕作层的种植业设施。
- 7、禁止任何单位和个人闲置、荒芜永久基本农田。

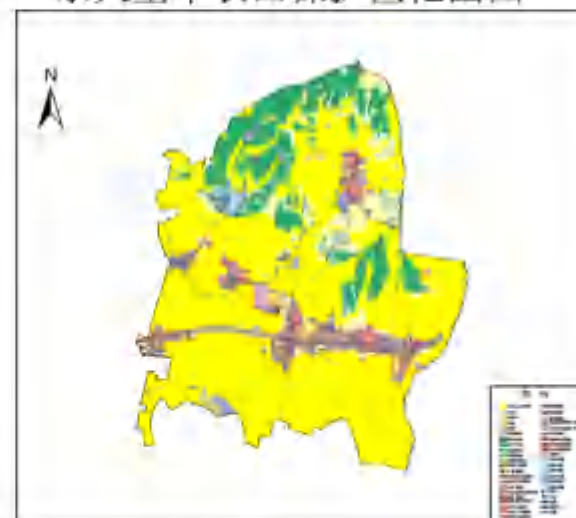
四至位置:

东至:辉南县
西至:新红村
南至:三里村
北至:常兴村

面积:6279.49亩
责任单位:
野猪河村
保护责任人:村长
举报电话:12345

野猪河村

永久基本农田保护区范围图



梅河口市自然资源局
梅河口市农业农村局

立

2024年6月20日



吉林省梅河口市牛心顶镇 自兴村永久基本农田保护区

永久基本农田保护区保护规定

- 1、禁止任何单位和个人在永久基本农田保护区内建窑、建房、建坟、挖砂、采石、采矿、取土、堆放固体废弃物或者进行其他破坏永久基本农田的活动。
- 2、永久基本农田不得转为林地、草地、园地等其他农用地和农业设施建设用地。
- 3、严禁占用永久基本农田发展林果业和挖塘养鱼。
- 4、严禁占用永久基本农田种植苗木、草皮等用于绿化装饰以及其他破坏耕作层的植物。
- 5、严禁占用永久基本农田挖湖造景、建设绿化带。
- 6、严禁新增建设占用永久基本农田建设畜禽养殖设施、水产养殖设施和破坏耕作层的种植业设施。
- 7、禁止任何单位和个人闲置、荒芜永久基本农田。

四至位置:

东至:辉南县
西至:常兴村
南至:辉南县
北至:梅河口市牛心顶林场

面积:4500.15亩

责任单位:

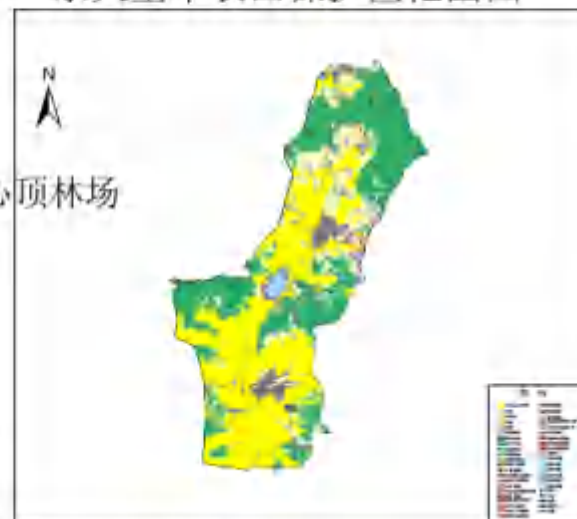
自兴村

保护责任人:村长

举报电话:12345

自兴村

永久基本农田保护区范围图



梅河口市自然资源局
梅河口市农业农村局

立

2024年6月20日



吉林省梅河口市山城镇 保民村永久基本农田保护区

永久基本农田保护区保护规定

- 1、禁止任何单位和个人在永久基本农田保护区内建窑、建房、建坟、挖砂、采石、采矿、取土、堆放固体废弃物或者进行其他破坏永久基本农田的活动。
- 2、永久基本农田不得转为林地、草地、园地等其他农用地和农业设施建设用地。
- 3、严禁占用永久基本农田发展林果业和挖塘养鱼。
- 4、严禁占用永久基本农田种植苗木、草皮等用于绿化装饰以及其他破坏耕作层的植物。
- 5、严禁占用永久基本农田挖湖造景、建设绿化带。
- 6、严禁新增建设占用永久基本农田建设畜禽养殖设施、水产养殖设施和破坏耕作层的种植业设施。
- 7、禁止任何单位和个人闲置、荒芜永久基本农田。

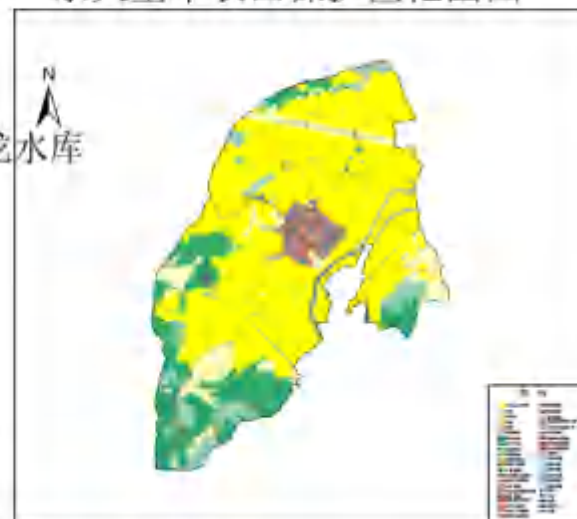
四至位置:

东至: 西玉井村
西至: 保兴村
南至: 梅河口市海龙水库
北至: 大安村

面积: 4971.83亩
责任单位:
保民村
保护责任人: 村长
举报电话: 12345

保民村

永久基本农田保护区范围图



梅河口市自然资源局
梅河口市农业农村局

立

2024年6月20日



吉林省梅河口市山城镇 保兴村永久基本农田保护区

永久基本农田保护区保护规定

- 1、禁止任何单位和个人在永久基本农田保护区内建窑、建房、建坟、挖砂、采石、采矿、取土、堆放固体废弃物或者进行其他破坏永久基本农田的活动。
- 2、永久基本农田不得转为林地、草地、园地等其他农用地和农业设施建设用地。
- 3、严禁占用永久基本农田发展林果业和挖塘养鱼。
- 4、严禁占用永久基本农田种植苗木、草皮等用于绿化装饰以及其他破坏耕作层的植物。
- 5、严禁占用永久基本农田挖湖造景、建设绿化带。
- 6、严禁新增建设占用永久基本农田建设畜禽养殖设施、水产养殖设施和破坏耕作层的种植业设施。
- 7、禁止任何单位和个人闲置、荒芜永久基本农田。

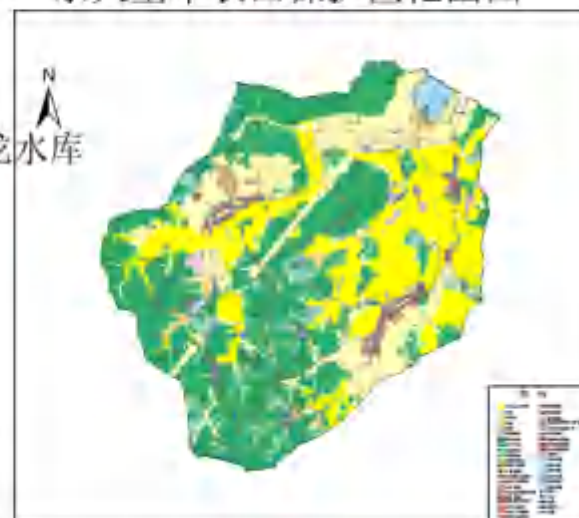
四至位置：

东至：保民村
西至：辽宁省
南至：梅河口市海龙水库
北至：大安村

面积：4135.12亩
责任单位：
保兴村
保护责任人：村长
举报电话：12345

保兴村

永久基本农田保护区范围图



梅河口市自然资源局
梅河口市农业农村局

立

2024年6月20日



吉林省梅河口市山城镇 城东村永久基本农田保护区

永久基本农田保护区保护规定

- 1、禁止任何单位和个人在永久基本农田保护区内建窑、建房、建坟、挖砂、采石、采矿、取土、堆放固体废弃物或者进行其他破坏永久基本农田的活动。
- 2、永久基本农田不得转为林地、草地、园地等其他农用地和农业设施建设用地。
- 3、严禁占用永久基本农田发展林果业和挖塘养鱼。
- 4、严禁占用永久基本农田种植苗木、草皮等用于绿化装饰以及其他破坏耕作层的植物。
- 5、严禁占用永久基本农田挖湖造景、建设绿化带。
- 6、严禁新增建设占用永久基本农田建设畜禽养殖设施、水产养殖设施和破坏耕作层的种植业设施。
- 7、禁止任何单位和个人闲置、荒芜永久基本农田。

四至位置:

东至: 四合村
西至: 郑家村
南至: 郑家村
北至: 四合村

面积: 300.04亩

责任单位:

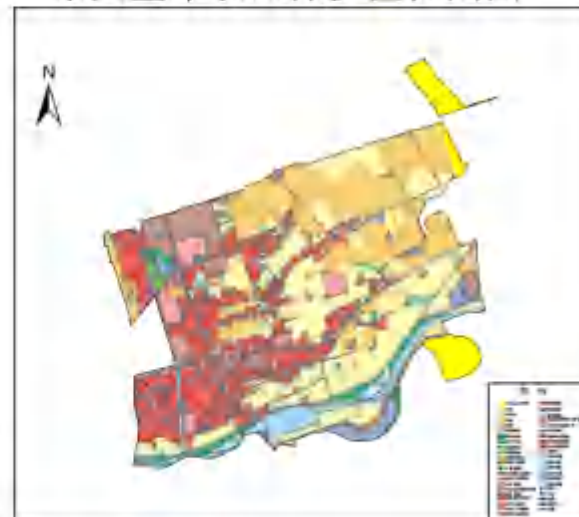
城东村

保护责任人: 村长

举报电话: 12345

城东村

永久基本农田保护区范围图



梅河口市自然资源局
梅河口市农业农村局

立

2024年6月20日



吉林省梅河口市山城镇 城西村永久基本农田保护区

永久基本农田保护区保护规定

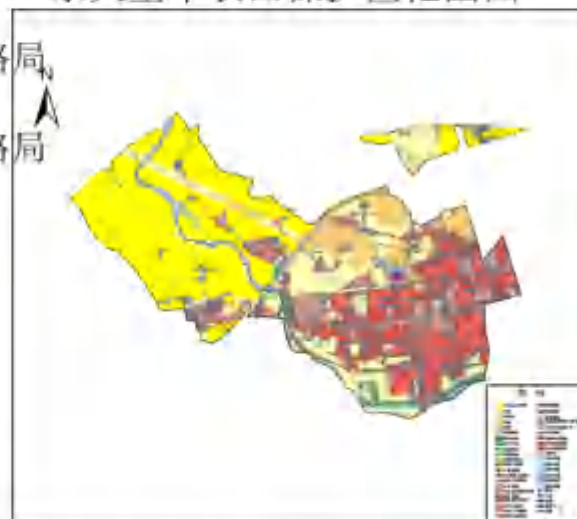
- 1、禁止任何单位和个人在永久基本农田保护区内建窑、建房、建坟、挖砂、采石、采矿、取土、堆放固体废弃物或者进行其他破坏永久基本农田的活动。
- 2、永久基本农田不得转为林地、草地、园地等其他农用地和农业设施建设用地。
- 3、严禁占用永久基本农田发展林果业和挖塘养鱼。
- 4、严禁占用永久基本农田种植苗木、草皮等用于绿化装饰以及其他破坏耕作层的植物。
- 5、严禁占用永久基本农田挖湖造景、建设绿化带。
- 6、严禁新增建设占用永久基本农田建设畜禽养殖设施、水产养殖设施和破坏耕作层的种植业设施。
- 7、禁止任何单位和个人闲置、荒芜永久基本农田。

四至位置:

东至:梅河口市铁路局
西至:西山村
南至:梅河口市铁路局
北至:东丰县

面积:2378.45亩
责任单位:
城西村
保护责任人:村长
举报电话:12345

城西村
永久基本农田保护区范围图



梅河口市自然资源局
梅河口市农业农村局

立

2024年6月20日



吉林省梅河口市山城镇 大安村永久基本农田保护区

永久基本农田保护区保护规定

- 1、禁止任何单位和个人在永久基本农田保护区内建窑、建房、建坟、挖砂、采石、采矿、取土、堆放固体废弃物或者进行其他破坏永久基本农田的活动。
- 2、永久基本农田不得转为林地、草地、园地等其他农用地和农业设施建设用地。
- 3、严禁占用永久基本农田发展林果业和挖塘养鱼。
- 4、严禁占用永久基本农田种植苗木、草皮等用于绿化装饰以及其他破坏耕作层的植物。
- 5、严禁占用永久基本农田挖湖造景、建设绿化带。
- 6、严禁新增建设占用永久基本农田建设畜禽养殖设施、水产养殖设施和破坏耕作层的种植业设施。
- 7、禁止任何单位和个人闲置、荒芜永久基本农田。

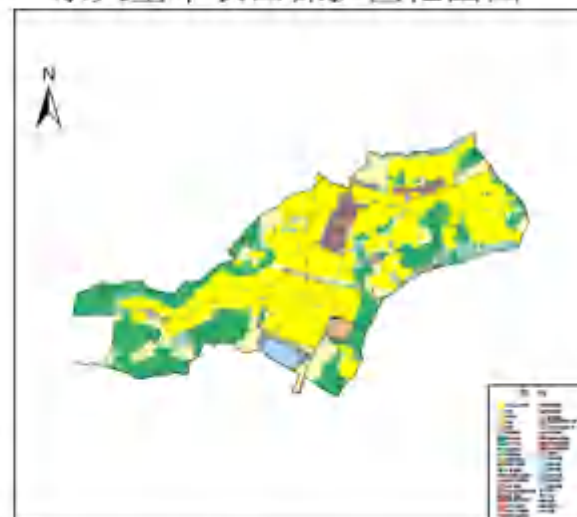
四至位置:

东至:西玉井村
西至:桦树村
南至:保兴村
北至:大湾村

面积:4371.56亩
责任单位:
大安村
保护责任人:村长
举报电话:12345

大安村

永久基本农田保护区范围图



梅河口市自然资源局
梅河口市农业农村局

立

2024年6月20日



吉林省梅河口市山城镇 大泉眼村永久基本农田保护区

永久基本农田保护区保护规定

- 1、禁止任何单位和个人在永久基本农田保护区内建窑、建房、建坟、挖砂、采石、采矿、取土、堆放固体废弃物或者进行其他破坏永久基本农田的活动。
- 2、永久基本农田不得转为林地、草地、园地等其他农用地和农业设施建设用地。
- 3、严禁占用永久基本农田发展林果业和挖塘养鱼。
- 4、严禁占用永久基本农田种植苗木、草皮等用于绿化装饰以及其他破坏耕作层的植物。
- 5、严禁占用永久基本农田挖湖造景、建设绿化带。
- 6、严禁新增建设占用永久基本农田建设畜禽养殖设施、水产养殖设施和破坏耕作层的种植业设施。
- 7、禁止任何单位和个人闲置、荒芜永久基本农田。

四至位置：

东至：三泉眼村
西至：古城村
南至：庆云村
北至：三泉眼村

面积：6242.5亩

责任单位：

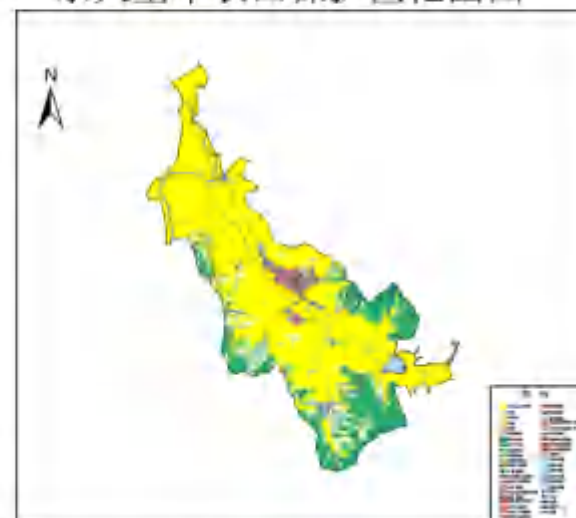
大泉眼村

保护责任人：村长

举报电话：12345

大泉眼村

永久基本农田保护区范围图



梅河口市自然资源局
梅河口市农业农村局

立

2024年6月20日



吉林省梅河口市山城镇 大湾村永久基本农田保护区

永久基本农田保护区保护规定

- 1、禁止任何单位和个人在永久基本农田保护区内建窑、建房、建坟、挖砂、采石、采矿、取土、堆放固体废弃物或者进行其他破坏永久基本农田的活动。
- 2、永久基本农田不得转为林地、草地、园地等其他农用地和农业设施建设用地。
- 3、严禁占用永久基本农田发展林果业和挖塘养鱼。
- 4、严禁占用永久基本农田种植苗木、草皮等用于绿化装饰以及其他破坏耕作层的植物。
- 5、严禁占用永久基本农田挖湖造景、建设绿化带。
- 6、严禁新增建设占用永久基本农田建设畜禽养殖设施、水产养殖设施和破坏耕作层的种植业设施。
- 7、禁止任何单位和个人闲置、荒芜永久基本农田。

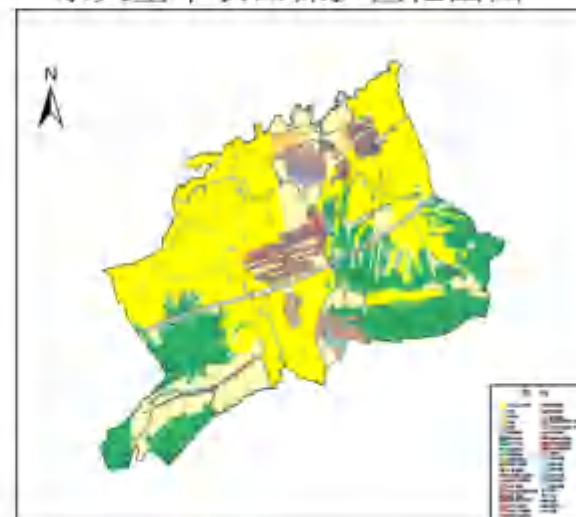
四至位置:

东至:小湾村
西至:桦树村
南至:大安村
北至:二龙村

面积:3971.85亩
责任单位:
大湾村
保护责任人:村长
举报电话:12345

大湾村

永久基本农田保护区范围图



梅河口市自然资源局
梅河口市农业农村局

立

2024年6月20日