



吉林省梅河口市山城镇 东花园村永久基本农田保护区

永久基本农田保护区保护规定

- 1、禁止任何单位和个人在永久基本农田保护区内建窑、建房、建坟、挖砂、采石、采矿、取土、堆放固体废弃物或者进行其他破坏永久基本农田的活动。
- 2、永久基本农田不得转为林地、草地、园地等其他农用地和农业设施建设用地。
- 3、严禁占用永久基本农田发展林果业和挖塘养鱼。
- 4、严禁占用永久基本农田种植苗木、草皮等用于绿化装饰以及其他破坏耕作层的植物。
- 5、严禁占用永久基本农田挖湖造景、建设绿化带。
- 6、严禁新增建设占用永久基本农田建设畜禽养殖设施、水产养殖设施和破坏耕作层的种植业设施。
- 7、禁止任何单位和个人闲置、荒芜永久基本农田。

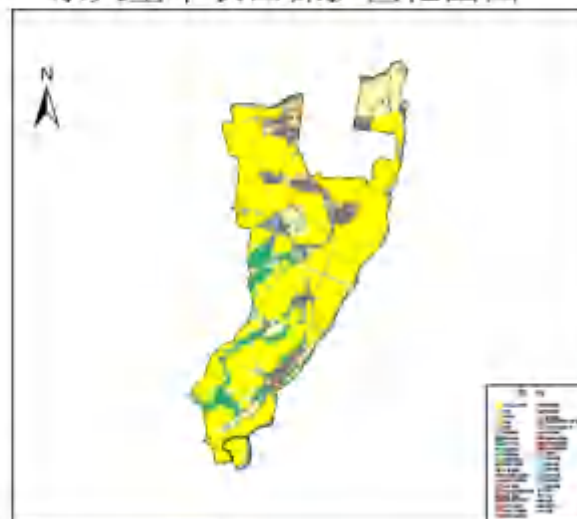
四至位置:

东至:头八石村
西至:中花园村
南至:古城村
北至:城西村

面积:4926.95亩
责任单位:
东花园村
保护责任人:村长
举报电话:12345

东花园村

永久基本农田保护区范围图



梅河口市自然资源局
梅河口市农业农村局

立

2024年6月20日



吉林省梅河口市山城镇 东山村永久基本农田保护区

永久基本农田保护区保护规定

- 1、禁止任何单位和个人在永久基本农田保护区内建窑、建房、建坟、挖砂、采石、采矿、取土、堆放固体废弃物或者进行其他破坏永久基本农田的活动。
- 2、永久基本农田不得转为林地、草地、园地等其他农用地和农业设施建设用地。
- 3、严禁占用永久基本农田发展林果业和挖塘养鱼。
- 4、严禁占用永久基本农田种植苗木、草皮等用于绿化装饰以及其他破坏耕作层的植物。
- 5、严禁占用永久基本农田挖湖造景、建设绿化带。
- 6、严禁新增建设占用永久基本农田建设畜禽养殖设施、水产养殖设施和破坏耕作层的种植业设施。
- 7、禁止任何单位和个人闲置、荒芜永久基本农田。

四至位置:

东至: 四合村
西至: 四合村
南至: 四合村
北至: 东丰县

面积: 1094.97亩
责任单位:
东山村
保护责任人: 村长
举报电话: 12345

东山村

永久基本农田保护区范围图



梅河口市自然资源局
梅河口市农业农村局

立

2024年6月20日



吉林省梅河口市山城镇 东胜村永久基本农田保护区

永久基本农田保护区保护规定

- 1、禁止任何单位和个人在永久基本农田保护区内建窑、建房、建坟、挖砂、采石、采矿、取土、堆放固体废弃物或者进行其他破坏永久基本农田的活动。
- 2、永久基本农田不得转为林地、草地、园地等其他农用地和农业设施建设用地。
- 3、严禁占用永久基本农田发展林果业和挖塘养鱼。
- 4、严禁占用永久基本农田种植苗木、草皮等用于绿化装饰以及其他破坏耕作层的植物。
- 5、严禁占用永久基本农田挖湖造景、建设绿化带。
- 6、严禁新增建设占用永久基本农田建设畜禽养殖设施、水产养殖设施和破坏耕作层的种植业设施。
- 7、禁止任何单位和个人闲置、荒芜永久基本农田。

四至位置：

东至：平等村
西至：永胜村
南至：三八石村
北至：东丰县

面积：4430.4亩

责任单位：

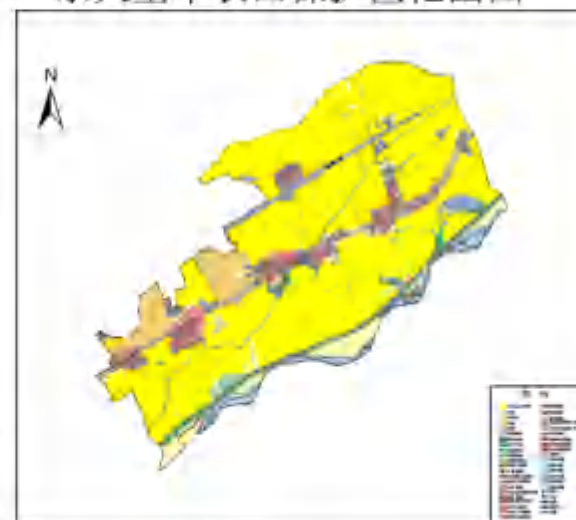
东胜村

保护责任人：村长

举报电话：12345

东胜村

永久基本农田保护区范围图



梅河口市自然资源局
梅河口市农业农村局

立

2024年6月20日



吉林省梅河口市山城镇 东小堡村永久基本农田保护区

永久基本农田保护区保护规定

- 1、禁止任何单位和个人在永久基本农田保护区内建窑、建房、建坟、挖砂、采石、采矿、取土、堆放固体废弃物或者进行其他破坏永久基本农田的活动。
- 2、永久基本农田不得转为林地、草地、园地等其他农用地和农业设施建设用地。
- 3、严禁占用永久基本农田发展林果业和挖塘养鱼。
- 4、严禁占用永久基本农田种植苗木、草皮等用于绿化装饰以及其他破坏耕作层的植物。
- 5、严禁占用永久基本农田挖湖造景、建设绿化带。
- 6、严禁新增建设占用永久基本农田建设畜禽养殖设施、水产养殖设施和破坏耕作层的种植业设施。
- 7、禁止任何单位和个人闲置、荒芜永久基本农田。

四至位置:

东至: 吉林省辽源矿业集团梅河煤矿三井
西至: 头八石村
南至: 南沟村
北至: 联盟村

面积: 2046.3亩

责任单位:

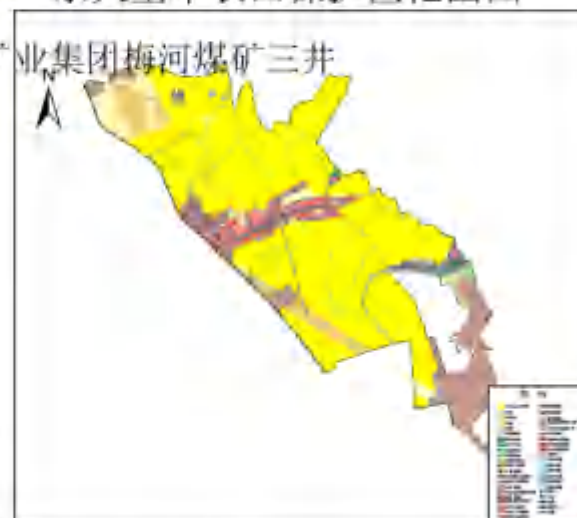
东小堡村

保护责任人: 村长

举报电话: 12345

东小堡村

永久基本农田保护区范围图



梅河口市自然资源局
梅河口市农业农村局

立

2024年6月20日



吉林省梅河口市山城镇 东玉井村永久基本农田保护区

永久基本农田保护区保护规定

- 1、禁止任何单位和个人在永久基本农田保护区内建窑、建房、建坟、挖砂、采石、采矿、取土、堆放固体废弃物或者进行其他破坏永久基本农田的活动。
- 2、永久基本农田不得转为林地、草地、园地等其他农用地和农业设施建设用地。
- 3、严禁占用永久基本农田发展林果业和挖塘养鱼。
- 4、严禁占用永久基本农田种植苗木、草皮等用于绿化装饰以及其他破坏耕作层的植物。
- 5、严禁占用永久基本农田挖湖造景、建设绿化带。
- 6、严禁新增建设占用永久基本农田建设畜禽养殖设施、水产养殖设施和破坏耕作层的种植业设施。
- 7、禁止任何单位和个人闲置、荒芜永久基本农田。

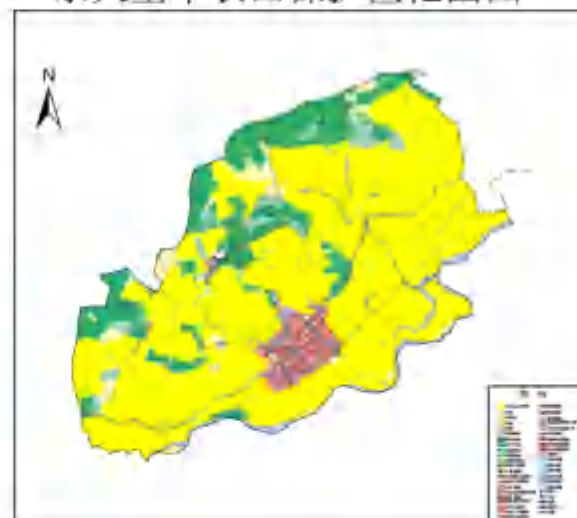
四至位置：

东至：大杨村
西至：小湾村
南至：双龙村
北至：中花园村

面积：5744.88亩
责任单位：
东玉井村
保护责任人：村长
举报电话：12345

东玉井村

永久基本农田保护区范围图



梅河口市自然资源局
梅河口市农业农村局

立

2024年6月20日



吉林省梅河口市山城镇 二龙村永久基本农田保护区

永久基本农田保护区保护规定

- 1、禁止任何单位和个人在永久基本农田保护区内建窑、建房、建坟、挖砂、采石、采矿、取土、堆放固体废弃物或者进行其他破坏永久基本农田的活动。
- 2、永久基本农田不得转为林地、草地、园地等其他农用地和农业设施建设用地。
- 3、严禁占用永久基本农田发展林果业和挖塘养鱼。
- 4、严禁占用永久基本农田种植苗木、草皮等用于绿化装饰以及其他破坏耕作层的植物。
- 5、严禁占用永久基本农田挖湖造景、建设绿化带。
- 6、严禁新增建设占用永久基本农田建设畜禽养殖设施、水产养殖设施和破坏耕作层的种植业设施。
- 7、禁止任何单位和个人闲置、荒芜永久基本农田。

四至位置：

东至：小湾村
西至：东丰县
南至：大湾村
北至：军事设施用地

面积：7282.36亩

责任单位：

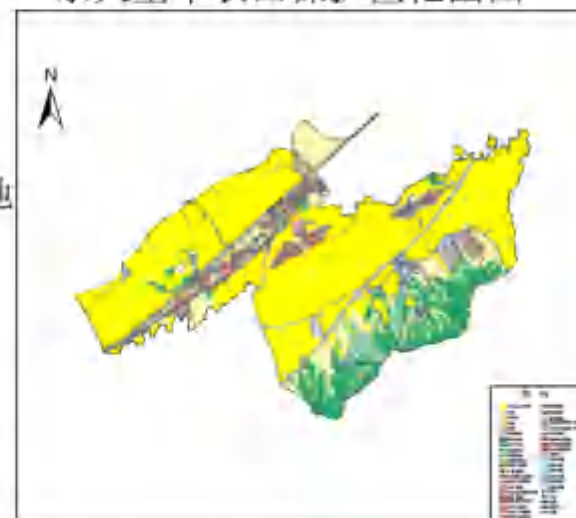
二龙村

保护责任人：村长

举报电话：12345

二龙村

永久基本农田保护区范围图



梅河口市自然资源局
梅河口市农业农村局

立

2024年6月20日



吉林省梅河口市山城镇 二泉眼村永久基本农田保护区

永久基本农田保护区保护规定

- 1、禁止任何单位和个人在永久基本农田保护区内建窑、建房、建坟、挖砂、采石、采矿、取土、堆放固体废弃物或者进行其他破坏永久基本农田的活动。
- 2、永久基本农田不得转为林地、草地、园地等其他农用地和农业设施建设用地。
- 3、严禁占用永久基本农田发展林果业和挖塘养鱼。
- 4、严禁占用永久基本农田种植苗木、草皮等用于绿化装饰以及其他破坏耕作层的植物。
- 5、严禁占用永久基本农田挖湖造景、建设绿化带。
- 6、严禁新增建设占用永久基本农田建设畜禽养殖设施、水产养殖设施和破坏耕作层的种植业设施。
- 7、禁止任何单位和个人闲置、荒芜永久基本农田。

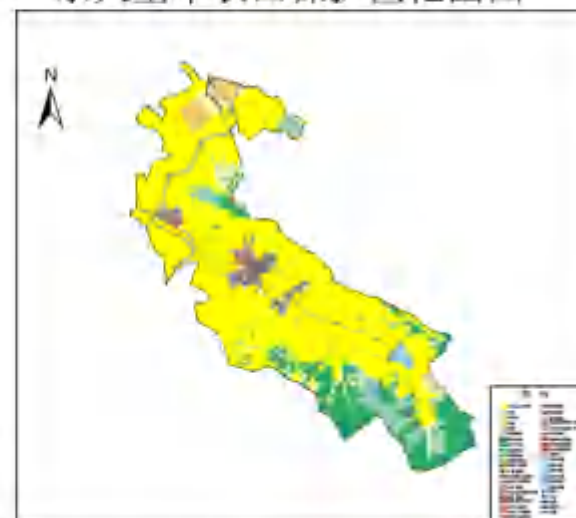
四至位置：

东至：新丰村
西至：大泉眼村
南至：大泉眼村
北至：南沟村

面积：5413.81亩
责任单位：
二泉眼村
保护责任人：村长
举报电话：12345

二泉眼村

永久基本农田保护区范围图



梅河口市自然资源局
梅河口市农业农村局

立

2024年6月20日



吉林省梅河口市山城镇 河南村永久基本农田保护区

永久基本农田保护区保护规定

- 1、禁止任何单位和个人在永久基本农田保护区内建窑、建房、建坟、挖砂、采石、采矿、取土、堆放固体废弃物或者进行其他破坏永久基本农田的活动。
- 2、永久基本农田不得转为林地、草地、园地等其他农用地和农业设施建设用地。
- 3、严禁占用永久基本农田发展林果业和挖塘养鱼。
- 4、严禁占用永久基本农田种植苗木、草皮等用于绿化装饰以及其他破坏耕作层的植物。
- 5、严禁占用永久基本农田挖湖造景、建设绿化带。
- 6、严禁新增建设占用永久基本农田建设畜禽养殖设施、水产养殖设施和破坏耕作层的种植业设施。
- 7、禁止任何单位和个人闲置、荒芜永久基本农田。

四至位置:

东至: 东花园村
西至: 东花园村
南至: 东花园村
北至: 城东村

面积: 648.21亩

责任单位:

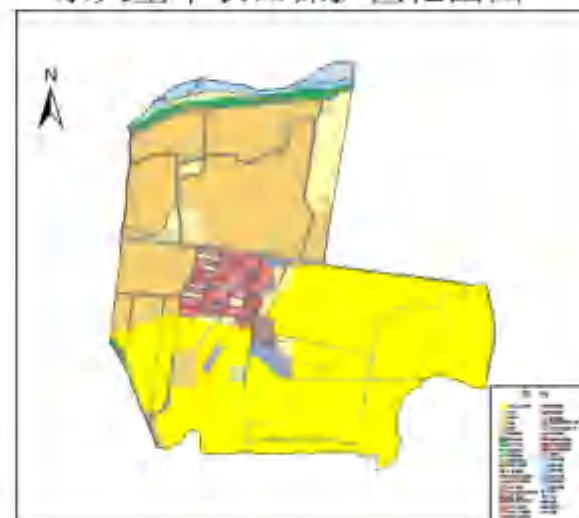
河南村

保护责任人: 村长

举报电话: 12345

河南村

永久基本农田保护区范围图



梅河口市自然资源局
梅河口市农业农村局

立

2024年6月20日



吉林省梅河口市山城镇 华锋村永久基本农田保护区

永久基本农田保护区保护规定

- 1、禁止任何单位和个人在永久基本农田保护区内建窑、建房、建坟、挖砂、采石、采矿、取土、堆放固体废弃物或者进行其他破坏永久基本农田的活动。
- 2、永久基本农田不得转为林地、草地、园地等其他农用地和农业设施建设用地。
- 3、严禁占用永久基本农田发展林果业和挖塘养鱼。
- 4、严禁占用永久基本农田种植苗木、草皮等用于绿化装饰以及其他破坏耕作层的植物。
- 5、严禁占用永久基本农田挖湖造景、建设绿化带。
- 6、严禁新增建设占用永久基本农田建设畜禽养殖设施、水产养殖设施和破坏耕作层的种植业设施。
- 7、禁止任何单位和个人闲置、荒芜永久基本农田。

四至位置:

东至:头八石村
西至:头八石村
南至:方家街村
北至:头八石村

面积:963.4亩

责任单位:

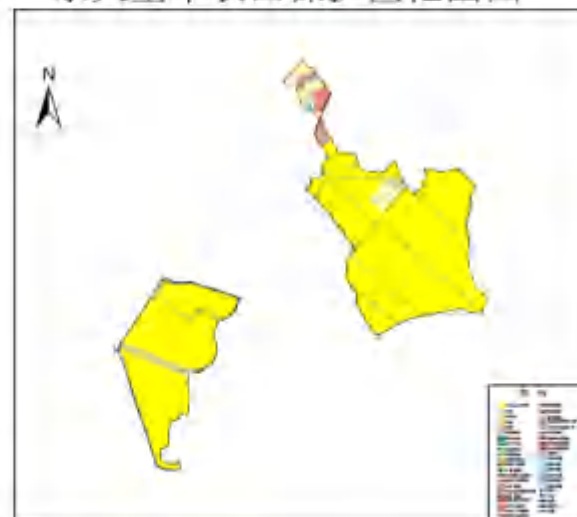
华锋村

保护责任人:村长

举报电话:12345

华锋村

永久基本农田保护区范围图



梅河口市自然资源局
梅河口市农业农村局

立

2024年6月20日



吉林省梅河口市山城镇 桦树村永久基本农田保护区

永久基本农田保护区保护规定

- 1、禁止任何单位和个人在永久基本农田保护区内建窑、建房、建坟、挖砂、采石、采矿、取土、堆放固体废弃物或者进行其他破坏永久基本农田的活动。
- 2、永久基本农田不得转为林地、草地、园地等其他农用地和农业设施建设用地。
- 3、严禁占用永久基本农田发展林果业和挖塘养鱼。
- 4、严禁占用永久基本农田种植苗木、草皮等用于绿化装饰以及其他破坏耕作层的植物。
- 5、严禁占用永久基本农田挖湖造景、建设绿化带。
- 6、严禁新增建设占用永久基本农田建设畜禽养殖设施、水产养殖设施和破坏耕作层的种植业设施。
- 7、禁止任何单位和个人闲置、荒芜永久基本农田。

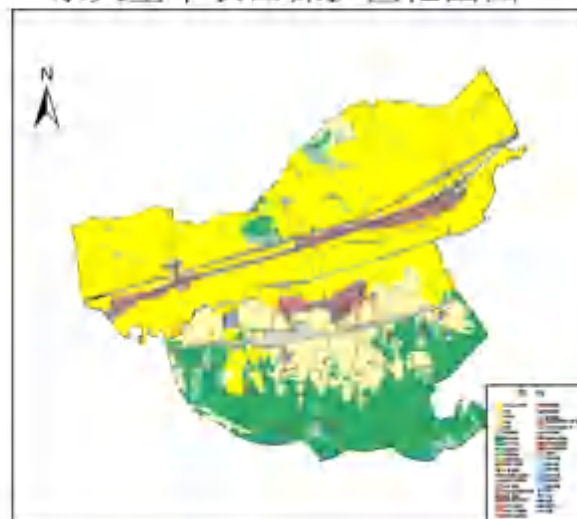
四至位置:

东至: 大湾村
西至: 辽宁省
南至: 辽宁省
北至: 东丰县

面积: 6962.48亩
责任单位:
桦树村
保护责任人: 村长
举报电话: 12345

桦树村

永久基本农田保护区范围图



梅河口市自然资源局
梅河口市农业农村局

立

2024年6月20日



吉林省梅河口市山城镇 金星村永久基本农田保护区

永久基本农田保护区保护规定

- 1、禁止任何单位和个人在永久基本农田保护区内建窑、建房、建坟、挖砂、采石、采矿、取土、堆放固体废弃物或者进行其他破坏永久基本农田的活动。
- 2、永久基本农田不得转为林地、草地、园地等其他农用地和农业设施建设用地。
- 3、严禁占用永久基本农田发展林果业和挖塘养鱼。
- 4、严禁占用永久基本农田种植苗木、草皮等用于绿化装饰以及其他破坏耕作层的植物。
- 5、严禁占用永久基本农田挖湖造景、建设绿化带。
- 6、严禁新增建设占用永久基本农田建设畜禽养殖设施、水产养殖设施和破坏耕作层的种植业设施。
- 7、禁止任何单位和个人闲置、荒芜永久基本农田。

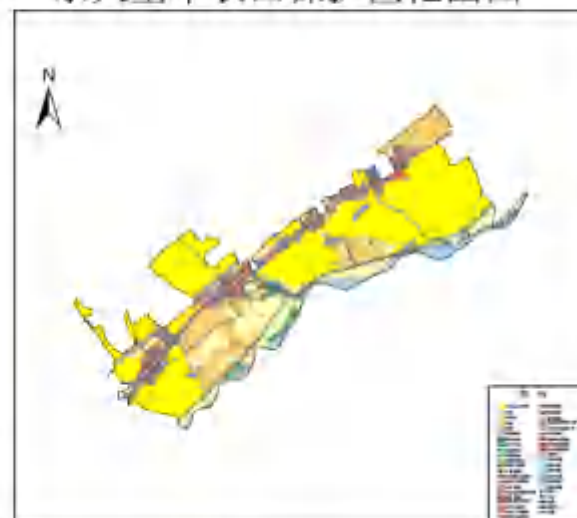
四至位置:

东至:黎明村
西至:东丰县
南至:光明村
北至:永胜村

面积:2152.15亩
责任单位:
金星村
保护责任人:村长
举报电话:12345

金星村

永久基本农田保护区范围图



梅河口市自然资源局
梅河口市农业农村局

立

2024年6月20日



吉林省梅河口市山城镇 军事设施用地永久基本农田保护区

永久基本农田保护区保护规定

- 1、禁止任何单位和个人在永久基本农田保护区内建窑、建房、建坟、挖砂、采石、采矿、取土、堆放固体废弃物或者进行其他破坏永久基本农田的活动。
- 2、永久基本农田不得转为林地、草地、园地等其他农用地和农业设施建设用地。
- 3、严禁占用永久基本农田发展林果业和挖塘养鱼。
- 4、严禁占用永久基本农田种植苗木、草皮等用于绿化装饰以及其他破坏耕作层的植物。
- 5、严禁占用永久基本农田挖湖造景、建设绿化带。
- 6、严禁新增建设占用永久基本农田建设畜禽养殖设施、水产养殖设施和破坏耕作层的种植业设施。
- 7、禁止任何单位和个人闲置、荒芜永久基本农田。

四至位置：

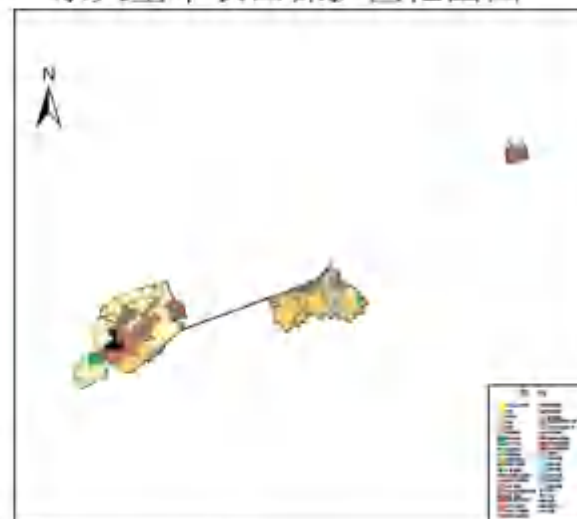
东至：东花园村
西至：东丰县
南至：西花园村
北至：五里堡村

面积：3.59亩

责任单位：
军事设施用地
保护责任人：村长
举报电话：12345

军事设施用地

永久基本农田保护区范围图



梅河口市自然资源局
梅河口市农业农村局

立

2024年6月20日



吉林省梅河口市山城镇 龙山村永久基本农田保护区

永久基本农田保护区保护规定

- 1、禁止任何单位和个人在永久基本农田保护区内建窑、建房、建坟、挖砂、采石、采矿、取土、堆放固体废弃物或者进行其他破坏永久基本农田的活动。
- 2、永久基本农田不得转为林地、草地、园地等其他农用地和农业设施建设用地。
- 3、严禁占用永久基本农田发展林果业和挖塘养鱼。
- 4、严禁占用永久基本农田种植苗木、草皮等用于绿化装饰以及其他破坏耕作层的植物。
- 5、严禁占用永久基本农田挖湖造景、建设绿化带。
- 6、严禁新增建设占用永久基本农田建设畜禽养殖设施、水产养殖设施和破坏耕作层的种植业设施。
- 7、禁止任何单位和个人闲置、荒芜永久基本农田。

四至位置：

东至：五里堡村
西至：二龙村
南至：二龙村
北至：军事设施用地

面积：1363.2亩

责任单位：

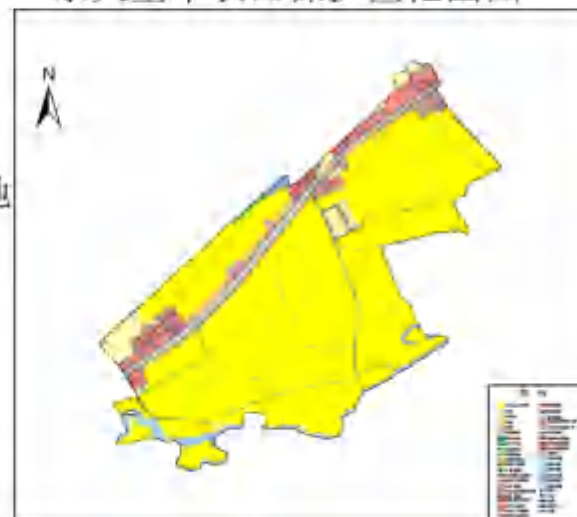
龙山村

保护责任人：村长

举报电话：12345

龙山村

永久基本农田保护区范围图



梅河口市自然资源局
梅河口市农业农村局

立

2024年6月20日



吉林省梅河口市山城镇

梅河口市铁路局永久基本农田保护区

永久基本农田保护区保护规定

- 1、禁止任何单位和个人在永久基本农田保护区内建窑、建房、建坟、挖砂、采石、采矿、取土、堆放固体废弃物或者进行其他破坏永久基本农田的活动。
- 2、永久基本农田不得转为林地、草地、园地等其他农用地和农业设施建设用地。
- 3、严禁占用永久基本农田发展林果业和挖塘养鱼。
- 4、严禁占用永久基本农田种植苗木、草皮等用于绿化装饰以及其他破坏耕作层的植物。
- 5、严禁占用永久基本农田挖湖造景、建设绿化带。
- 6、严禁新增建设占用永久基本农田建设畜禽养殖设施、水产养殖设施和破坏耕作层的种植业设施。
- 7、禁止任何单位和个人闲置、荒芜永久基本农田。

四至位置：

东至：城东村
西至：城西村
南至：城东村
北至：东丰县

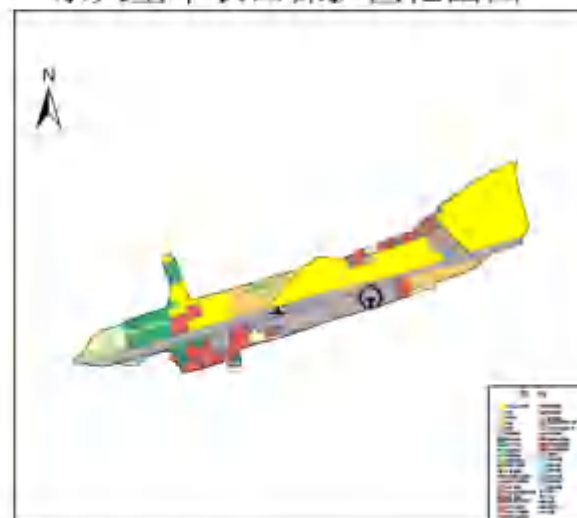
面积：247.97亩

责任单位：

梅河口市铁路局
保护责任人：村长
举报电话：12345

梅河口市铁路局

永久基本农田保护区范围图



梅河口市自然资源局
梅河口市农业农村局

立

2024年6月20日



吉林省梅河口市山城镇 南沟村永久基本农田保护区

永久基本农田保护区保护规定

- 1、禁止任何单位和个人在永久基本农田保护区内建窑、建房、建坟、挖砂、采石、采矿、取土、堆放固体废弃物或者进行其他破坏永久基本农田的活动。
- 2、永久基本农田不得转为林地、草地、园地等其他农用地和农业设施建设用地。
- 3、严禁占用永久基本农田发展林果业和挖塘养鱼。
- 4、严禁占用永久基本农田种植苗木、草皮等用于绿化装饰以及其他破坏耕作层的植物。
- 5、严禁占用永久基本农田挖湖造景、建设绿化带。
- 6、严禁新增建设占用永久基本农田建设畜禽养殖设施、水产养殖设施和破坏耕作层的种植业设施。
- 7、禁止任何单位和个人闲置、荒芜永久基本农田。

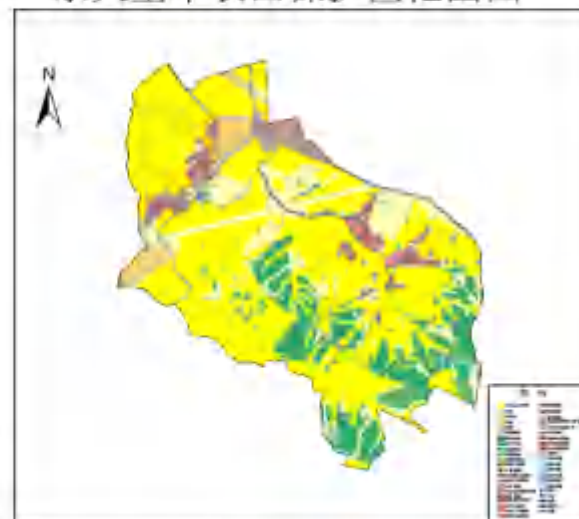
四至位置:

东至:新丰村
西至:三泉眼村
南至:三泉眼村
北至:东小堡村

面积:2933.83亩
责任单位:
南沟村
保护责任人:村长
举报电话:12345

南沟村

永久基本农田保护区范围图



梅河口市自然资源局
梅河口市农业农村局

立

2024年6月20日



吉林省梅河口市山城镇 三泉眼村永久基本农田保护区

永久基本农田保护区保护规定

- 1、禁止任何单位和个人在永久基本农田保护区内建窑、建房、建坟、挖砂、采石、采矿、取土、堆放固体废弃物或者进行其他破坏永久基本农田的活动。
- 2、永久基本农田不得转为林地、草地、园地等其他农用地和农业设施建设用地。
- 3、严禁占用永久基本农田发展林果业和挖塘养鱼。
- 4、严禁占用永久基本农田种植苗木、草皮等用于绿化装饰以及其他破坏耕作层的植物。
- 5、严禁占用永久基本农田挖湖造景、建设绿化带。
- 6、严禁新增建设占用永久基本农田建设畜禽养殖设施、水产养殖设施和破坏耕作层的种植业设施。
- 7、禁止任何单位和个人闲置、荒芜永久基本农田。

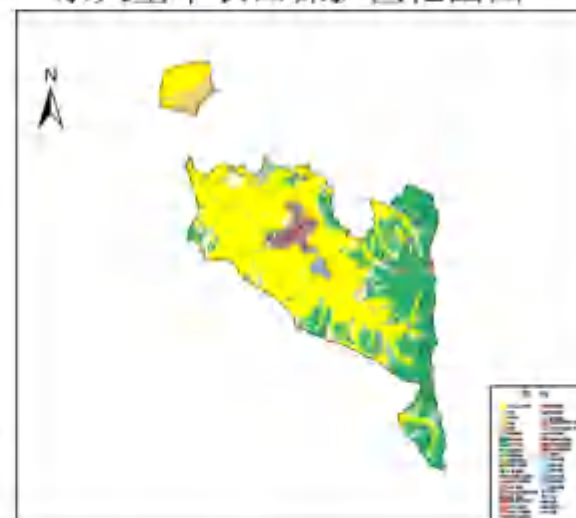
四至位置：

东至：新丰村
西至：二泉眼村
南至：二泉眼村
北至：南沟村

面积：2669.78亩
责任单位：
三泉眼村
保护责任人：村长
举报电话：12345

三泉眼村

永久基本农田保护区范围图



梅河口市自然资源局
梅河口市农业农村局

立

2024年6月20日



吉林省梅河口市山城镇 四合村永久基本农田保护区

永久基本农田保护区保护规定

- 1、禁止任何单位和个人在永久基本农田保护区内建窑、建房、建坟、挖砂、采石、采矿、取土、堆放固体废弃物或者进行其他破坏永久基本农田的活动。
- 2、永久基本农田不得转为林地、草地、园地等其他农用地和农业设施建设用地。
- 3、严禁占用永久基本农田发展林果业和挖塘养鱼。
- 4、严禁占用永久基本农田种植苗木、草皮等用于绿化装饰以及其他破坏耕作层的植物。
- 5、严禁占用永久基本农田挖湖造景、建设绿化带。
- 6、严禁新增建设占用永久基本农田建设畜禽养殖设施、水产养殖设施和破坏耕作层的种植业设施。
- 7、禁止任何单位和个人闲置、荒芜永久基本农田。

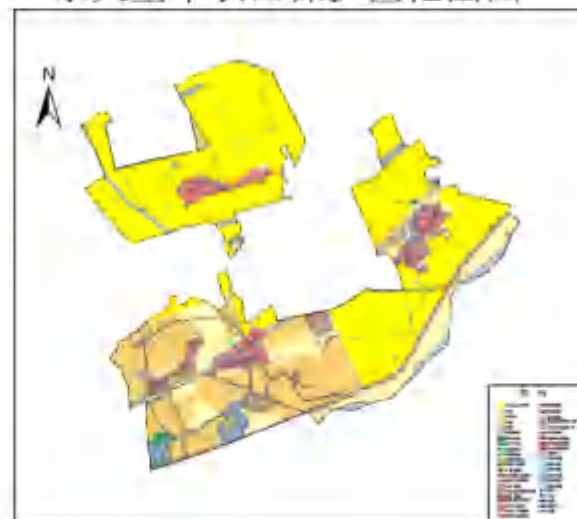
四至位置:

东至: 东下村
西至: 城东村
南至: 联盟村
北至: 东山村

面积: 2131.23亩
责任单位:
四合村
保护责任人: 村长
举报电话: 12345

四合村

永久基本农田保护区范围图



梅河口市自然资源局
梅河口市农业农村局

立

2024年6月20日



吉林省梅河口市山城镇 头八石村永久基本农田保护区

永久基本农田保护区保护规定

- 1、禁止任何单位和个人在永久基本农田保护区内建窑、建房、建坟、挖砂、采石、采矿、取土、堆放固体废弃物或者进行其他破坏永久基本农田的活动。
- 2、永久基本农田不得转为林地、草地、园地等其他农用地和农业设施建设用地。
- 3、严禁占用永久基本农田发展林果业和挖塘养鱼。
- 4、严禁占用永久基本农田种植苗木、草皮等用于绿化装饰以及其他破坏耕作层的植物。
- 5、严禁占用永久基本农田挖湖造景、建设绿化带。
- 6、严禁新增建设占用永久基本农田建设畜禽养殖设施、水产养殖设施和破坏耕作层的种植业设施。
- 7、禁止任何单位和个人闲置、荒芜永久基本农田。

四至位置:

东至: 南沟村
西至: 东花园村
南至: 二泉眼村
北至: 东小堡村

面积: 2691.9亩

责任单位:

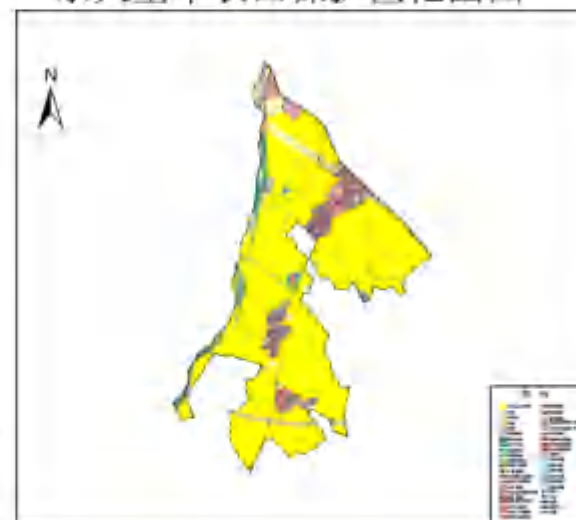
头八石村

保护责任人: 村长

举报电话: 12345

头八石村

永久基本农田保护区范围图



梅河口市自然资源局
梅河口市农业农村局

立

2024年6月20日



吉林省梅河口市山城镇 五里堡村永久基本农田保护区

永久基本农田保护区保护规定

- 1、禁止任何单位和个人在永久基本农田保护区内建窑、建房、建坟、挖砂、采石、采矿、取土、堆放固体废弃物或者进行其他破坏永久基本农田的活动。
- 2、永久基本农田不得转为林地、草地、园地等其他农用地和农业设施建设用地。
- 3、严禁占用永久基本农田发展林果业和挖塘养鱼。
- 4、严禁占用永久基本农田种植苗木、草皮等用于绿化装饰以及其他破坏耕作层的植物。
- 5、严禁占用永久基本农田挖湖造景、建设绿化带。
- 6、严禁新增建设占用永久基本农田建设畜禽养殖设施、水产养殖设施和破坏耕作层的种植业设施。
- 7、禁止任何单位和个人闲置、荒芜永久基本农田。

四至位置:

东至: 西花园村
西至: 军事设施用地
南至: 西花园村
北至: 五里堡村

面积: 6339.19亩
责任单位:
五里堡村
保护责任人: 村长
举报电话: 12345

五里堡村

永久基本农田保护区范围图



梅河口市自然资源局
梅河口市农业农村局

立

2024年6月20日



吉林省梅河口市山城镇 西花园村永久基本农田保护区

永久基本农田保护区保护规定

- 1、禁止任何单位和个人在永久基本农田保护区内建窑、建房、建坟、挖砂、采石、采矿、取土、堆放固体废弃物或者进行其他破坏永久基本农田的活动。
- 2、永久基本农田不得转为林地、草地、园地等其他农用地和农业设施建设用地。
- 3、严禁占用永久基本农田发展林果业和挖塘养鱼。
- 4、严禁占用永久基本农田种植苗木、草皮等用于绿化装饰以及其他破坏耕作层的植物。
- 5、严禁占用永久基本农田挖湖造景、建设绿化带。
- 6、严禁新增建设占用永久基本农田建设畜禽养殖设施、水产养殖设施和破坏耕作层的种植业设施。
- 7、禁止任何单位和个人闲置、荒芜永久基本农田。

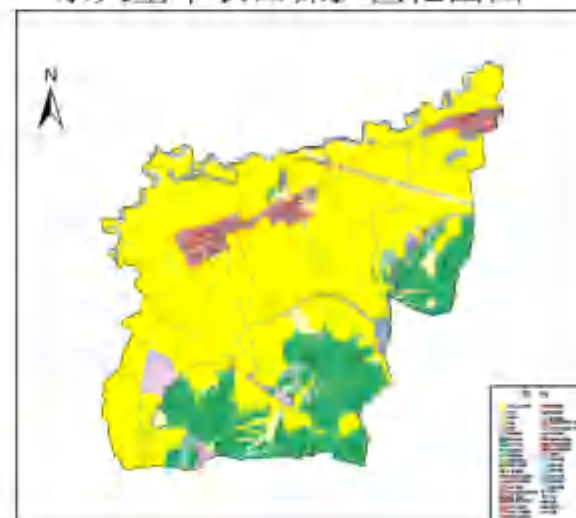
四至位置:

东至: 中花园村
西至: 五里堡村
南至: 小湾村
北至: 五里堡村

面积: 3739.06亩
责任单位:
西花园村
保护责任人: 村长
举报电话: 12345

西花园村

永久基本农田保护区范围图



梅河口市自然资源局
梅河口市农业农村局

立

2024年6月20日



吉林省梅河口市山城镇 西山村永久基本农田保护区

永久基本农田保护区保护规定

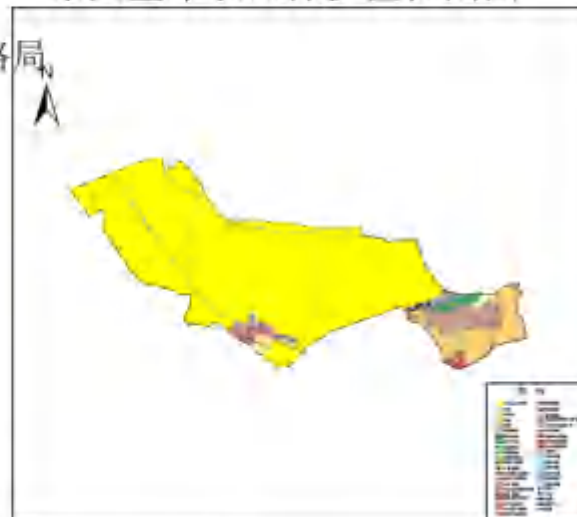
- 1、禁止任何单位和个人在永久基本农田保护区内建窑、建房、建坟、挖砂、采石、采矿、取土、堆放固体废弃物或者进行其他破坏永久基本农田的活动。
- 2、永久基本农田不得转为林地、草地、园地等其他农用地和农业设施建设用地。
- 3、严禁占用永久基本农田发展林果业和挖塘养鱼。
- 4、严禁占用永久基本农田种植苗木、草皮等用于绿化装饰以及其他破坏耕作层的植物。
- 5、严禁占用永久基本农田挖湖造景、建设绿化带。
- 6、严禁新增建设占用永久基本农田建设畜禽养殖设施、水产养殖设施和破坏耕作层的种植业设施。
- 7、禁止任何单位和个人闲置、荒芜永久基本农田。

四至位置:

东至:梅河口市铁路局
西至:城西村
南至:城西村
北至:东丰县

面积:1452.64亩
责任单位:
西山村
保护责任人:村长
举报电话:12345

西山村
永久基本农田保护区范围图



梅河口市自然资源局
梅河口市农业农村局

立

2024年6月20日



吉林省梅河口市山城镇 西玉井村永久基本农田保护区

永久基本农田保护区保护规定

- 1、禁止任何单位和个人在永久基本农田保护区内建窑、建房、建坟、挖砂、采石、采矿、取土、堆放固体废弃物或者进行其他破坏永久基本农田的活动。
- 2、永久基本农田不得转为林地、草地、园地等其他农用地和农业设施建设用地。
- 3、严禁占用永久基本农田发展林果业和挖塘养鱼。
- 4、严禁占用永久基本农田种植苗木、草皮等用于绿化装饰以及其他破坏耕作层的植物。
- 5、严禁占用永久基本农田挖湖造景、建设绿化带。
- 6、严禁新增建设占用永久基本农田建设畜禽养殖设施、水产养殖设施和破坏耕作层的种植业设施。
- 7、禁止任何单位和个人闲置、荒芜永久基本农田。

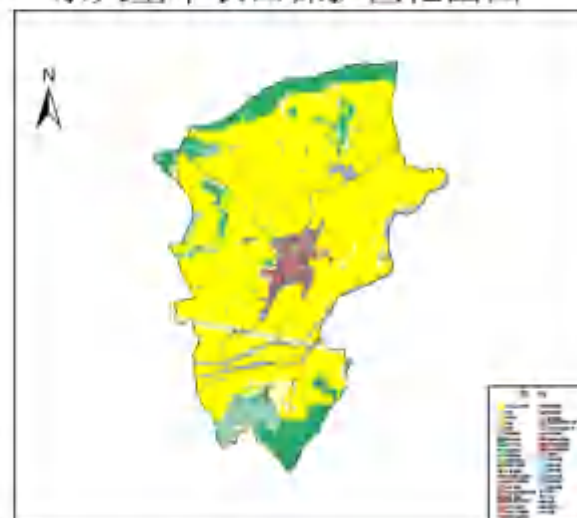
四至位置:

东至: 双阳村
西至: 保民村
南至: 宫家街村
北至: 小湾村

面积: 7079.14亩
责任单位:
西玉井村
保护责任人: 村长
举报电话: 12345

西玉井村

永久基本农田保护区范围图



梅河口市自然资源局
梅河口市农业农村局

立

2024年6月20日



吉林省梅河口市山城镇 小湾村永久基本农田保护区

永久基本农田保护区保护规定

- 1、禁止任何单位和个人在永久基本农田保护区内建窑、建房、建坟、挖砂、采石、采矿、取土、堆放固体废弃物或者进行其他破坏永久基本农田的活动。
- 2、永久基本农田不得转为林地、草地、园地等其他农用地和农业设施建设用地。
- 3、严禁占用永久基本农田发展林果业和挖塘养鱼。
- 4、严禁占用永久基本农田种植苗木、草皮等用于绿化装饰以及其他破坏耕作层的植物。
- 5、严禁占用永久基本农田挖湖造景、建设绿化带。
- 6、严禁新增建设占用永久基本农田建设畜禽养殖设施、水产养殖设施和破坏耕作层的种植业设施。
- 7、禁止任何单位和个人闲置、荒芜永久基本农田。

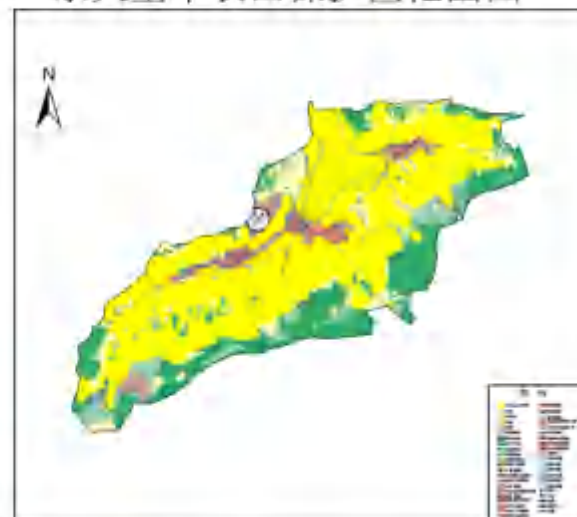
四至位置:

东至:东玉井村
西至:二龙村
南至:西玉井村
北至:二龙村

面积:5245.67亩
责任单位:
小湾村
保护责任人:村长
举报电话:12345

小湾村

永久基本农田保护区范围图



梅河口市自然资源局
梅河口市农业农村局

立

2024年6月20日



吉林省梅河口市山城镇 新泉村永久基本农田保护区

永久基本农田保护区保护规定

- 1、禁止任何单位和个人在永久基本农田保护区内建窑、建房、建坟、挖砂、采石、采矿、取土、堆放固体废弃物或者进行其他破坏永久基本农田的活动。
- 2、永久基本农田不得转为林地、草地、园地等其他农用地和农业设施建设用地。
- 3、严禁占用永久基本农田发展林果业和挖塘养鱼。
- 4、严禁占用永久基本农田种植苗木、草皮等用于绿化装饰以及其他破坏耕作层的植物。
- 5、严禁占用永久基本农田挖湖造景、建设绿化带。
- 6、严禁新增建设占用永久基本农田建设畜禽养殖设施、水产养殖设施和破坏耕作层的种植业设施。
- 7、禁止任何单位和个人闲置、荒芜永久基本农田。

四至位置:

东至:二泉眼村
西至:方家街村
南至:二泉眼村
北至:头八石村

面积:261亩

责任单位:

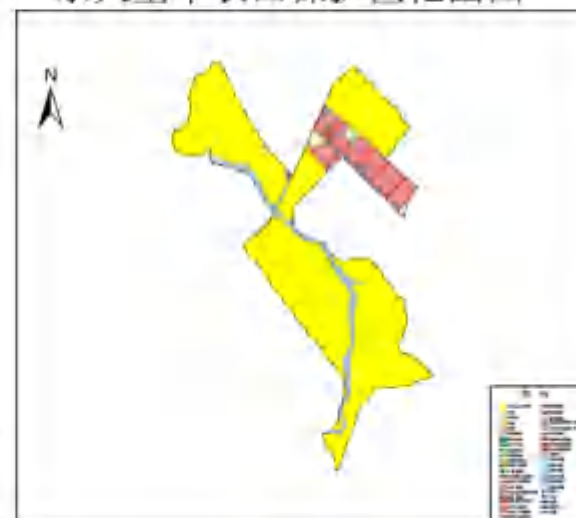
新泉村

保护责任人:村长

举报电话:12345

新泉村

永久基本农田保护区范围图



梅河口市自然资源局
梅河口市农业农村局

立

2024年6月20日



吉林省梅河口市山城镇 永胜村永久基本农田保护区

永久基本农田保护区保护规定

- 1、禁止任何单位和个人在永久基本农田保护区内建窑、建房、建坟、挖砂、采石、采矿、取土、堆放固体废弃物或者进行其他破坏永久基本农田的活动。
- 2、永久基本农田不得转为林地、草地、园地等其他农用地和农业设施建设用地。
- 3、严禁占用永久基本农田发展林果业和挖塘养鱼。
- 4、严禁占用永久基本农田种植苗木、草皮等用于绿化装饰以及其他破坏耕作层的植物。
- 5、严禁占用永久基本农田挖湖造景、建设绿化带。
- 6、严禁新增建设占用永久基本农田建设畜禽养殖设施、水产养殖设施和破坏耕作层的种植业设施。
- 7、禁止任何单位和个人闲置、荒芜永久基本农田。

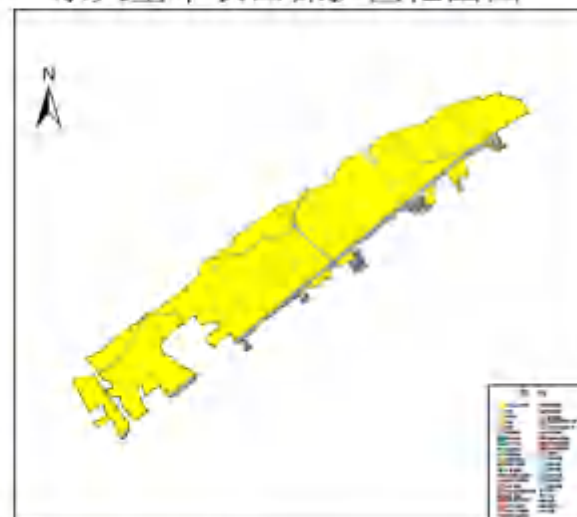
四至位置:

东至:永胜村
西至:东山村
南至:东山村
北至:永胜村

面积:5090.37亩
责任单位:
永胜村
保护责任人:村长
举报电话:12345

永胜村

永久基本农田保护区范围图



梅河口市自然资源局
梅河口市农业农村局

立

2024年6月20日



吉林省梅河口市山城镇 郑家村永久基本农田保护区

永久基本农田保护区保护规定

- 1、禁止任何单位和个人在永久基本农田保护区内建窑、建房、建坟、挖砂、采石、采矿、取土、堆放固体废弃物或者进行其他破坏永久基本农田的活动。
- 2、永久基本农田不得转为林地、草地、园地等其他农用地和农业设施建设用地。
- 3、严禁占用永久基本农田发展林果业和挖塘养鱼。
- 4、严禁占用永久基本农田种植苗木、草皮等用于绿化装饰以及其他破坏耕作层的植物。
- 5、严禁占用永久基本农田挖湖造景、建设绿化带。
- 6、严禁新增建设占用永久基本农田建设畜禽养殖设施、水产养殖设施和破坏耕作层的种植业设施。
- 7、禁止任何单位和个人闲置、荒芜永久基本农田。

四至位置:

东至: 东山村
西至: 梅河口市铁路局
南至: 城东村
北至: 四合村

面积: 1153.96亩

责任单位:

郑家村

保护责任人: 村长

举报电话: 12345

郑家村

永久基本农田保护区范围图



梅河口市自然资源局
梅河口市农业农村局

立

2024年6月20日



吉林省梅河口市山城镇 中花园村永久基本农田保护区

永久基本农田保护区保护规定

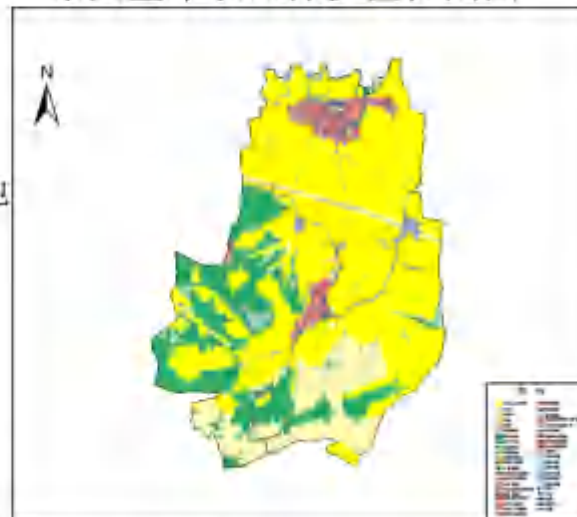
- 1、禁止任何单位和个人在永久基本农田保护区内建窑、建房、建坟、挖砂、采石、采矿、取土、堆放固体废弃物或者进行其他破坏永久基本农田的活动。
- 2、永久基本农田不得转为林地、草地、园地等其他农用地和农业设施建设用地。
- 3、严禁占用永久基本农田发展林果业和挖塘养鱼。
- 4、严禁占用永久基本农田种植苗木、草皮等用于绿化装饰以及其他破坏耕作层的植物。
- 5、严禁占用永久基本农田挖湖造景、建设绿化带。
- 6、严禁新增建设占用永久基本农田建设畜禽养殖设施、水产养殖设施和破坏耕作层的种植业设施。
- 7、禁止任何单位和个人闲置、荒芜永久基本农田。

四至位置:

东至: 东花园村
西至: 西花园村
南至: 东玉井村
北至: 军事设施用地

面积: 4199.58亩
责任单位:
中花园村
保护责任人: 村长
举报电话: 12345

中花园村
永久基本农田保护区范围图



梅河口市自然资源局
梅河口市农业农村局

立

2024年6月20日



吉林省梅河口市曙光镇 艾家村永久基本农田保护区

永久基本农田保护区保护规定

- 1、禁止任何单位和个人在永久基本农田保护区内建窑、建房、建坟、挖砂、采石、采矿、取土、堆放固体废弃物或者进行其他破坏永久基本农田的活动。
- 2、永久基本农田不得转为林地、草地、园地等其他农用地和农业设施建设用地。
- 3、严禁占用永久基本农田发展林果业和挖塘养鱼。
- 4、严禁占用永久基本农田种植苗木、草皮等用于绿化装饰以及其他破坏耕作层的植物。
- 5、严禁占用永久基本农田挖湖造景、建设绿化带。
- 6、严禁新增建设占用永久基本农田建设畜禽养殖设施、水产养殖设施和破坏耕作层的种植业设施。
- 7、禁止任何单位和个人闲置、荒芜永久基本农田。

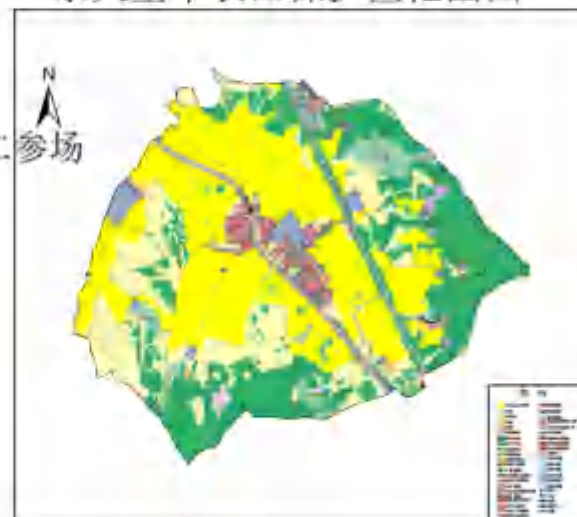
四至位置:

东至: 罗家村
西至: 红星村
南至: 梅河口市第二参场
北至: 罗家村

面积: 3250.03亩
责任单位:
艾家村
保护责任人: 村长
举报电话: 12345

艾家村

永久基本农田保护区范围图



梅河口市自然资源局
梅河口市农业农村局

立

2024年6月20日



吉林省梅河口市曙光镇 安乐村永久基本农田保护区

永久基本农田保护区保护规定

- 1、禁止任何单位和个人在永久基本农田保护区内建窑、建房、建坟、挖砂、采石、采矿、取土、堆放固体废弃物或者进行其他破坏永久基本农田的活动。
- 2、永久基本农田不得转为林地、草地、园地等其他农用地和农业设施建设用地。
- 3、严禁占用永久基本农田发展林果业和挖塘养鱼。
- 4、严禁占用永久基本农田种植苗木、草皮等用于绿化装饰以及其他破坏耕作层的植物。
- 5、严禁占用永久基本农田挖湖造景、建设绿化带。
- 6、严禁新增建设占用永久基本农田建设畜禽养殖设施、水产养殖设施和破坏耕作层的种植业设施。
- 7、禁止任何单位和个人闲置、荒芜永久基本农田。

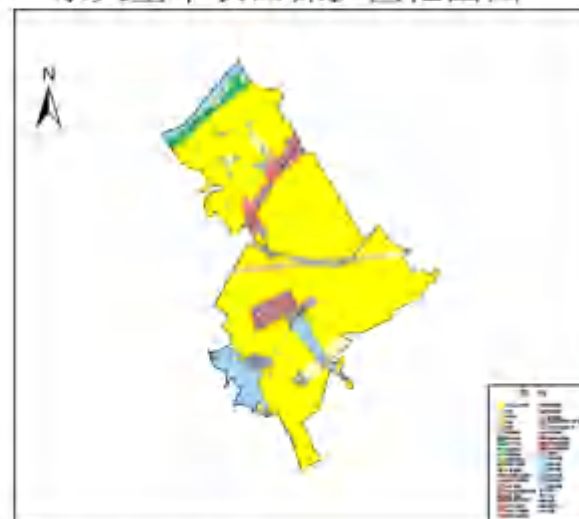
四至位置:

东至: 东太平村
西至: 西太平村
南至: 五人班村
北至: 东太平村

面积: 3674.78亩
责任单位:
安乐村
保护责任人: 村长
举报电话: 12345

安乐村

永久基本农田保护区范围图



梅河口市自然资源局
梅河口市农业农村局

立

2024年6月20日



吉林省梅河口市曙光镇 安全村永久基本农田保护区

永久基本农田保护区保护规定

- 1、禁止任何单位和个人在永久基本农田保护区内建窑、建房、建坟、挖砂、采石、采矿、取土、堆放固体废弃物或者进行其他破坏永久基本农田的活动。
- 2、永久基本农田不得转为林地、草地、园地等其他农用地和农业设施建设用地。
- 3、严禁占用永久基本农田发展林果业和挖塘养鱼。
- 4、严禁占用永久基本农田种植苗木、草皮等用于绿化装饰以及其他破坏耕作层的植物。
- 5、严禁占用永久基本农田挖湖造景、建设绿化带。
- 6、严禁新增建设占用永久基本农田建设畜禽养殖设施、水产养殖设施和破坏耕作层的种植业设施。
- 7、禁止任何单位和个人闲置、荒芜永久基本农田。

四至位置：

东至：永富村

西至：吉林省辽源矿业集团梅河煤矿砂土矿

南至：永富村

北至：五人班村

面积：5205.9亩

责任单位：

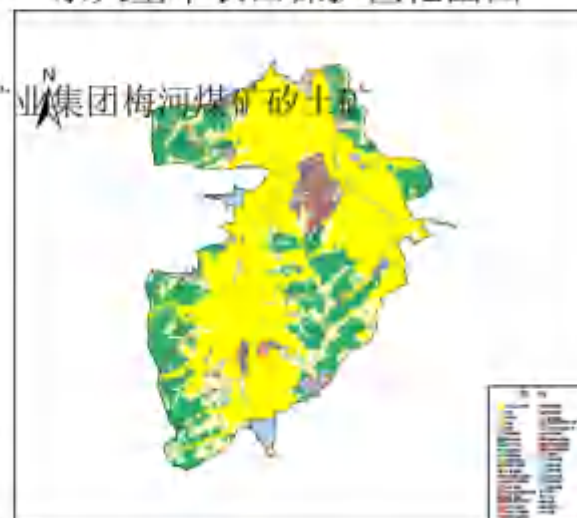
安全村

保护责任人：村长

举报电话：12345

安全村

永久基本农田保护区范围图



梅河口市自然资源局

梅河口市农业农村局

立

2024年6月20日



吉林省梅河口市曙光镇 东太平村永久基本农田保护区

永久基本农田保护区保护规定

- 1、禁止任何单位和个人在永久基本农田保护区内建窑、建房、建坟、挖砂、采石、采矿、取土、堆放固体废弃物或者进行其他破坏永久基本农田的活动。
- 2、永久基本农田不得转为林地、草地、园地等其他农用地和农业设施建设用地。
- 3、严禁占用永久基本农田发展林果业和挖塘养鱼。
- 4、严禁占用永久基本农田种植苗木、草皮等用于绿化装饰以及其他破坏耕作层的植物。
- 5、严禁占用永久基本农田挖湖造景、建设绿化带。
- 6、严禁新增建设占用永久基本农田建设畜禽养殖设施、水产养殖设施和破坏耕作层的种植业设施。
- 7、禁止任何单位和个人闲置、荒芜永久基本农田。

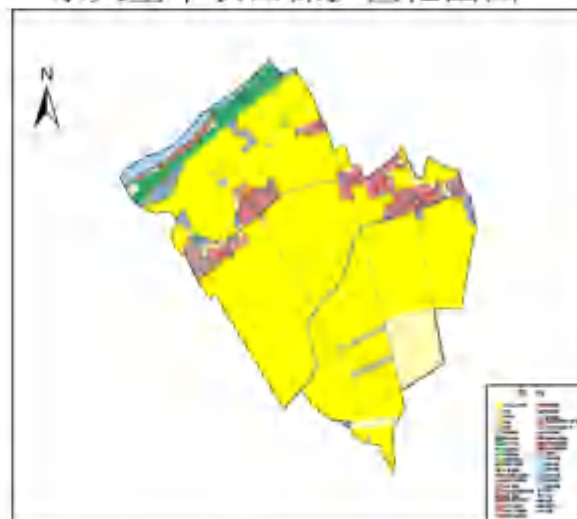
四至位置：

东至：曙光村
西至：安乐村
南至：安乐村
北至：张家村

面积：3600.89亩
责任单位：
东太平村
保护责任人：村长
举报电话：12345

东太平村

永久基本农田保护区范围图



梅河口市自然资源局
梅河口市农业农村局

立

2024年6月20日



吉林省梅河口市曙光镇 红星村永久基本农田保护区

永久基本农田保护区保护规定

- 1、禁止任何单位和个人在永久基本农田保护区内建窑、建房、建坟、挖砂、采石、采矿、取土、堆放固体废弃物或者进行其他破坏永久基本农田的活动。
- 2、永久基本农田不得转为林地、草地、园地等其他农用地和农业设施建设用地。
- 3、严禁占用永久基本农田发展林果业和挖塘养鱼。
- 4、严禁占用永久基本农田种植苗木、草皮等用于绿化装饰以及其他破坏耕作层的植物。
- 5、严禁占用永久基本农田挖湖造景、建设绿化带。
- 6、严禁新增建设占用永久基本农田建设畜禽养殖设施、水产养殖设施和破坏耕作层的种植业设施。
- 7、禁止任何单位和个人闲置、荒芜永久基本农田。

四至位置:

东至: 艾家村
西至: 安全村
南至: 永富村
北至: 梅河口市种畜场

面积: 2204.28亩

责任单位:

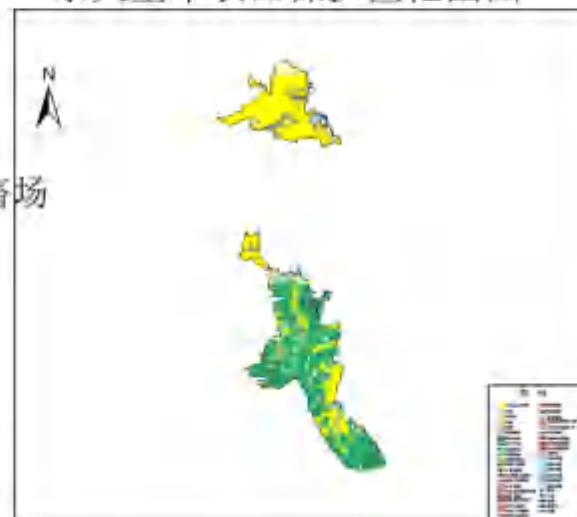
红星村

保护责任人: 村长

举报电话: 12345

红星村

永久基本农田保护区范围图



梅河口市自然资源局
梅河口市农业农村局

立

2024年6月20日



吉林省梅河口市曙光镇

吉林省辽源矿业集团梅河煤矿永久基本农田

永久基本农田保护区保护规定

吉林省辽源矿业集团梅河

永久基本农田保护区范围图

- 1、禁止任何单位和个人在永久基本农田保护区内建窑、建房、建坟、挖砂、采石、采矿、取土、堆放固体废弃物或者进行其他破坏永久基本农田的活动。
- 2、永久基本农田不得转为林地、草地、园地等其他农用地和农业设施建设用地。
- 3、严禁占用永久基本农田发展林果业和挖塘养鱼。
- 4、严禁占用永久基本农田种植苗木、草皮等用于绿化装饰以及其他破坏耕作层的植物。
- 5、严禁占用永久基本农田挖湖造景、建设绿化带。
- 6、严禁新增建设占用永久基本农田建设畜禽养殖设施、水产养殖设施和破坏耕作层的种植业设施。
- 7、禁止任何单位和个人闲置、荒芜永久基本农田。

四至位置：

东至：安全村

西至：吉林省辽源矿业集团梅河煤矿矸石矿

南至：安全村

北至：安全村

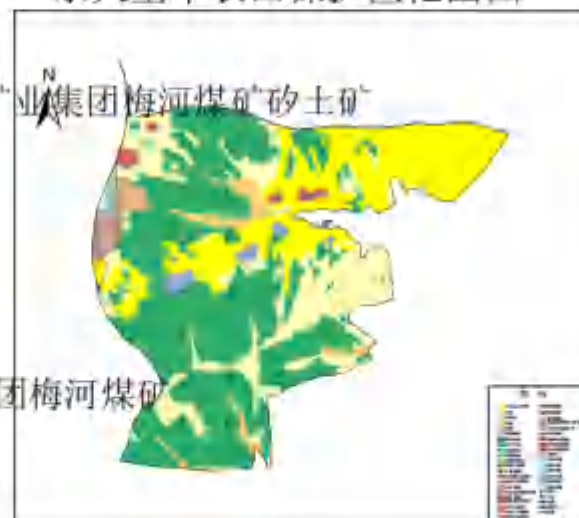
面积：285.44亩

责任单位：

吉林省辽源矿业集团梅河煤矿

保护责任人：村长

举报电话：12345



梅河口市自然资源局

梅河口市农业农村局

立

2024年6月20日