



吉林省梅河口市曙光镇 莲花村永久基本农田保护区

永久基本农田保护区保护规定

- 1、禁止任何单位和个人在永久基本农田保护区内建窑、建房、建坟、挖砂、采石、采矿、取土、堆放固体废弃物或者进行其他破坏永久基本农田的活动。
- 2、永久基本农田不得转为林地、草地、园地等其他农用地和农业设施建设用地。
- 3、严禁占用永久基本农田发展林果业和挖塘养鱼。
- 4、严禁占用永久基本农田种植苗木、草皮等用于绿化装饰以及其他破坏耕作层的植物。
- 5、严禁占用永久基本农田挖湖造景、建设绿化带。
- 6、严禁新增建设占用永久基本农田建设畜禽养殖设施、水产养殖设施和破坏耕作层的种植业设施。
- 7、禁止任何单位和个人闲置、荒芜永久基本农田。

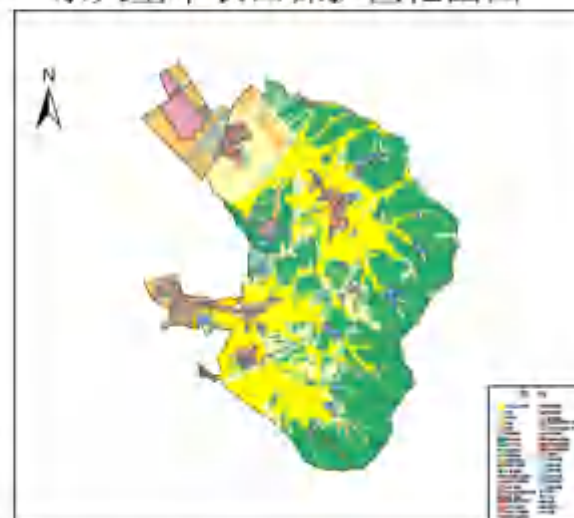
四至位置：

东至：永顺村
西至：曙光村
南至：同胜村
北至：永丰村

面积：2806.79亩
责任单位：
莲花村
保护责任人：村长
举报电话：12345

莲花村

永久基本农田保护区范围图



梅河口市自然资源局
梅河口市农业农村局

立

2024年6月20日



吉林省梅河口市曙光镇 六八石村永久基本农田保护区

永久基本农田保护区保护规定

- 1、禁止任何单位和个人在永久基本农田保护区内建窑、建房、建坟、挖砂、采石、采矿、取土、堆放固体废弃物或者进行其他破坏永久基本农田的活动。
- 2、永久基本农田不得转为林地、草地、园地等其他农用地和农业设施建设用地。
- 3、严禁占用永久基本农田发展林果业和挖塘养鱼。
- 4、严禁占用永久基本农田种植苗木、草皮等用于绿化装饰以及其他破坏耕作层的植物。
- 5、严禁占用永久基本农田挖湖造景、建设绿化带。
- 6、严禁新增建设占用永久基本农田建设畜禽养殖设施、水产养殖设施和破坏耕作层的种植业设施。
- 7、禁止任何单位和个人闲置、荒芜永久基本农田。

四至位置:

东至:曙光村
西至:张家村
南至:曙光村
北至:曙光村

面积:293.19亩

责任单位:

六八石村

保护责任人:村长

举报电话:12345

六八石村

永久基本农田保护区范围图



梅河口市自然资源局
梅河口市农业农村局

立

2024年6月20日



吉林省梅河口市曙光镇 罗家村永久基本农田保护区

永久基本农田保护区保护规定

- 1、禁止任何单位和个人在永久基本农田保护区内建窑、建房、建坟、挖砂、采石、采矿、取土、堆放固体废弃物或者进行其他破坏永久基本农田的活动。
- 2、永久基本农田不得转为林地、草地、园地等其他农用地和农业设施建设用地。
- 3、严禁占用永久基本农田发展林果业和挖塘养鱼。
- 4、严禁占用永久基本农田种植苗木、草皮等用于绿化装饰以及其他破坏耕作层的植物。
- 5、严禁占用永久基本农田挖湖造景、建设绿化带。
- 6、严禁新增建设占用永久基本农田建设畜禽养殖设施、水产养殖设施和破坏耕作层的种植业设施。
- 7、禁止任何单位和个人闲置、荒芜永久基本农田。

四至位置:

东至: 鸭绿村
西至: 同胜村
南至: 艾家村
北至: 永顺村

面积: 2135.9亩

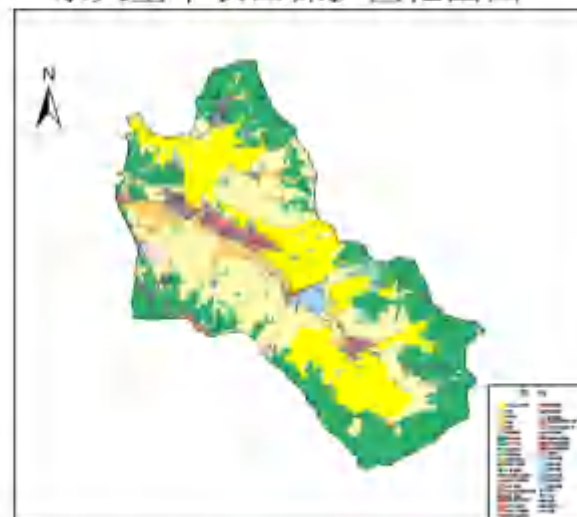
责任单位:
罗家村

保护责任人: 村长

举报电话: 12345

罗家村

永久基本农田保护区范围图



梅河口市自然资源局
梅河口市农业农村局

立

2024年6月20日



吉林省梅河口市曙光镇

梅河口市良种繁育场永久基本农田保护区

永久基本农田保护区保护规定

- 1、禁止任何单位和个人在永久基本农田保护区内建窑、建房、建坟、挖砂、采石、采矿、取土、堆放固体废弃物或者进行其他破坏永久基本农田的活动。
- 2、永久基本农田不得转为林地、草地、园地等其他农用地和农业设施建设用地。
- 3、严禁占用永久基本农田发展林果业和挖塘养鱼。
- 4、严禁占用永久基本农田种植苗木、草皮等用于绿化装饰以及其他破坏耕作层的植物。
- 5、严禁占用永久基本农田挖湖造景、建设绿化带。
- 6、严禁新增建设占用永久基本农田建设畜禽养殖设施、水产养殖设施和破坏耕作层的种植业设施。
- 7、禁止任何单位和个人闲置、荒芜永久基本农田。

四至位置:

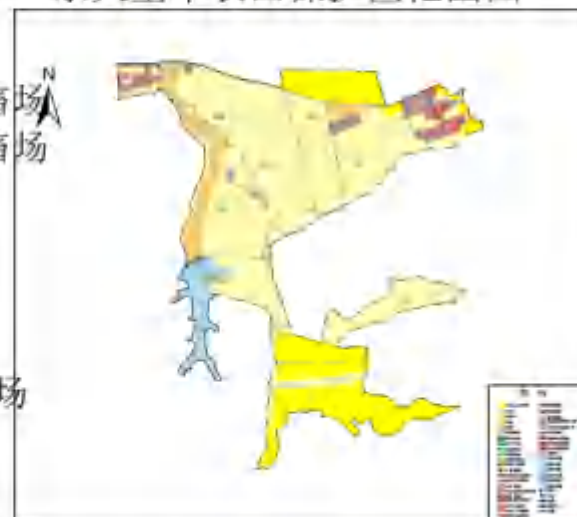
东至:同胜村
西至:梅河口市种畜场
南至:梅河口市种畜场
北至:红星村

面积:282.77亩

责任单位:
梅河口市良种繁育场
保护责任人:村长
举报电话:12345

梅河口市良种繁育场

永久基本农田保护区范围图



梅河口市自然资源局
梅河口市农业农村局

立

2024年6月20日



吉林省梅河口市曙光镇

梅河口市种畜场永久基本农田保护区

永久基本农田保护区保护规定

- 1、禁止任何单位和个人在永久基本农田保护区内建窑、建房、建坟、挖砂、采石、采矿、取土、堆放固体废弃物或者进行其他破坏永久基本农田的活动。
- 2、永久基本农田不得转为林地、草地、园地等其他农用地和农业设施建设用地。
- 3、严禁占用永久基本农田发展林果业和挖塘养鱼。
- 4、严禁占用永久基本农田种植苗木、草皮等用于绿化装饰以及其他破坏耕作层的植物。
- 5、严禁占用永久基本农田挖湖造景、建设绿化带。
- 6、严禁新增建设占用永久基本农田建设畜禽养殖设施、水产养殖设施和破坏耕作层的种植业设施。
- 7、禁止任何单位和个人闲置、荒芜永久基本农田。

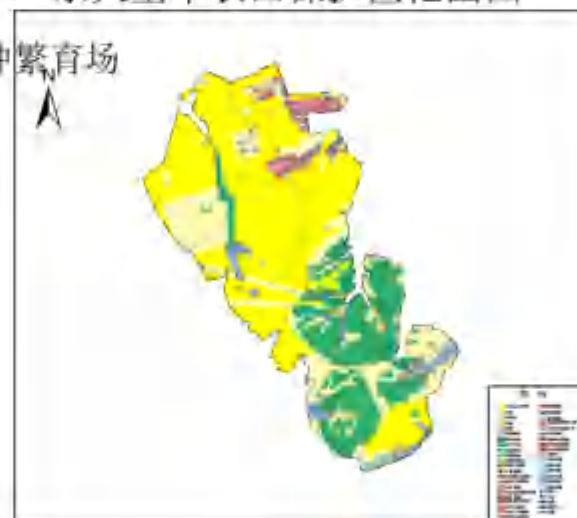
四至位置：

东至：梅河口市良种繁育场
西至：五人班村
南至：五人班村
北至：红星村

面积：1798.82亩
责任单位：
梅河口市种畜场
保护责任人：村长
举报电话：12345

梅河口市种畜场

永久基本农田保护区范围图



梅河口市自然资源局
梅河口市农业农村局

立

2024年6月20日



吉林省梅河口市曙光镇 曙光村永久基本农田保护区

永久基本农田保护区保护规定

- 1、禁止任何单位和个人在永久基本农田保护区内建窑、建房、建坟、挖砂、采石、采矿、取土、堆放固体废弃物或者进行其他破坏永久基本农田的活动。
- 2、永久基本农田不得转为林地、草地、园地等其他农用地和农业设施建设用地。
- 3、严禁占用永久基本农田发展林果业和挖塘养鱼。
- 4、严禁占用永久基本农田种植苗木、草皮等用于绿化装饰以及其他破坏耕作层的植物。
- 5、严禁占用永久基本农田挖湖造景、建设绿化带。
- 6、严禁新增建设占用永久基本农田建设畜禽养殖设施、水产养殖设施和破坏耕作层的种植业设施。
- 7、禁止任何单位和个人闲置、荒芜永久基本农田。

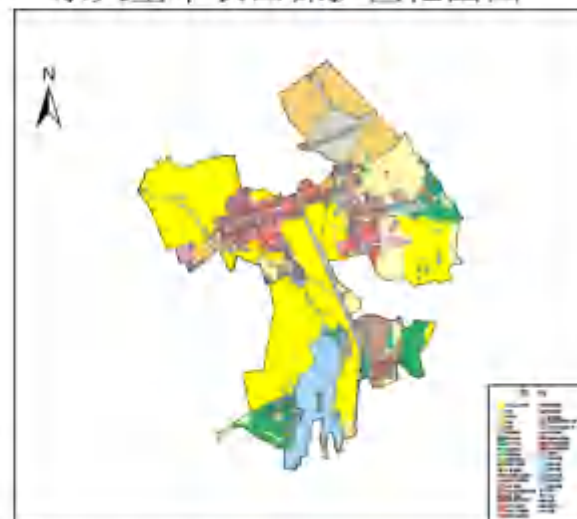
四至位置:

东至: 莲花村
西至: 东太平村
南至: 同胜村
北至: 永丰村

面积: 2265.71亩
责任单位:
曙光村
保护责任人: 村长
举报电话: 12345

曙光村

永久基本农田保护区范围图



梅河口市自然资源局
梅河口市农业农村局

立

2024年6月20日



吉林省梅河口市曙光镇 同胜村永久基本农田保护区

永久基本农田保护区保护规定

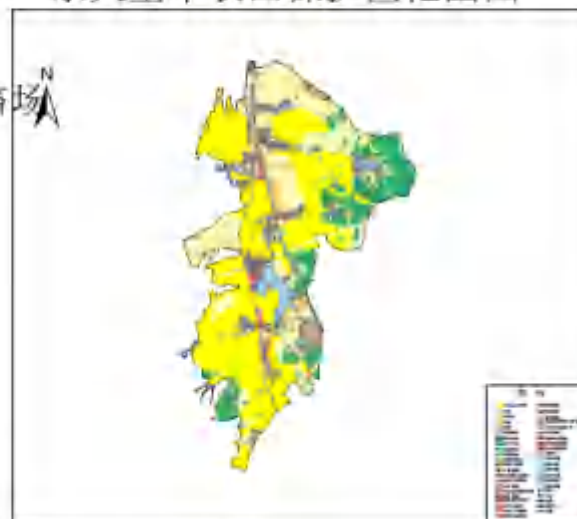
- 1、禁止任何单位和个人在永久基本农田保护区内建窑、建房、建坟、挖砂、采石、采矿、取土、堆放固体废弃物或者进行其他破坏永久基本农田的活动。
- 2、永久基本农田不得转为林地、草地、园地等其他农用地和农业设施建设用地。
- 3、严禁占用永久基本农田发展林果业和挖塘养鱼。
- 4、严禁占用永久基本农田种植苗木、草皮等用于绿化装饰以及其他破坏耕作层的植物。
- 5、严禁占用永久基本农田挖湖造景、建设绿化带。
- 6、严禁新增建设占用永久基本农田建设畜禽养殖设施、水产养殖设施和破坏耕作层的种植业设施。
- 7、禁止任何单位和个人闲置、荒芜永久基本农田。

四至位置:

东至: 罗家村
西至: 梅河口市种畜场
南至: 艾家村
北至: 莲花村

面积: 5022.29亩
责任单位:
同胜村
保护责任人: 村长
举报电话: 12345

同胜村
永久基本农田保护区范围图



梅河口市自然资源局
梅河口市农业农村局

立

2024年6月20日



吉林省梅河口市曙光镇 汪家村永久基本农田保护区

永久基本农田保护区保护规定

- 1、禁止任何单位和个人在永久基本农田保护区内建窑、建房、建坟、挖砂、采石、采矿、取土、堆放固体废弃物或者进行其他破坏永久基本农田的活动。
- 2、永久基本农田不得转为林地、草地、园地等其他农用地和农业设施建设用地。
- 3、严禁占用永久基本农田发展林果业和挖塘养鱼。
- 4、严禁占用永久基本农田种植苗木、草皮等用于绿化装饰以及其他破坏耕作层的植物。
- 5、严禁占用永久基本农田挖湖造景、建设绿化带。
- 6、严禁新增建设占用永久基本农田建设畜禽养殖设施、水产养殖设施和破坏耕作层的种植业设施。
- 7、禁止任何单位和个人闲置、荒芜永久基本农田。

四至位置:

东至: 兴起村
西至: 永丰村
南至: 莲花村
北至: 三人班村

面积: 27.33亩

责任单位:

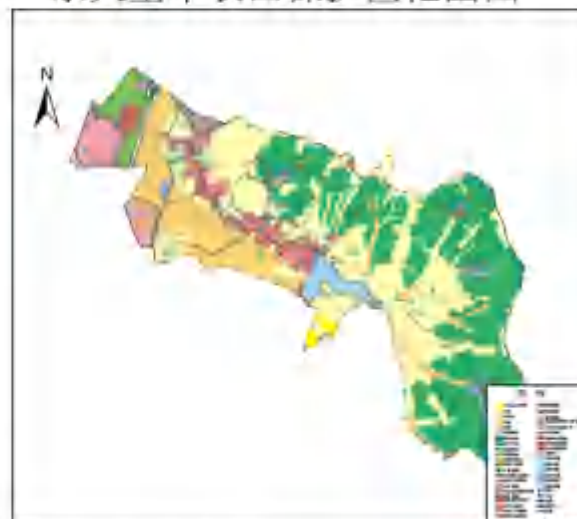
汪家村

保护责任人: 村长

举报电话: 12345

汪家村

永久基本农田保护区范围图



梅河口市自然资源局
梅河口市农业农村局

立

2024年6月20日



吉林省梅河口市曙光镇 五八石村永久基本农田保护区

永久基本农田保护区保护规定

- 1、禁止任何单位和个人在永久基本农田保护区内建窑、建房、建坟、挖砂、采石、采矿、取土、堆放固体废弃物或者进行其他破坏永久基本农田的活动。
- 2、永久基本农田不得转为林地、草地、园地等其他农用地和农业设施建设用地。
- 3、严禁占用永久基本农田发展林果业和挖塘养鱼。
- 4、严禁占用永久基本农田种植苗木、草皮等用于绿化装饰以及其他破坏耕作层的植物。
- 5、严禁占用永久基本农田挖湖造景、建设绿化带。
- 6、严禁新增建设占用永久基本农田建设畜禽养殖设施、水产养殖设施和破坏耕作层的种植业设施。
- 7、禁止任何单位和个人闲置、荒芜永久基本农田。

四至位置:

东至:梅河口市水产良种场
西至:西太平村
南至:西太平村
北至:西太平村

面积:407.03亩

责任单位:

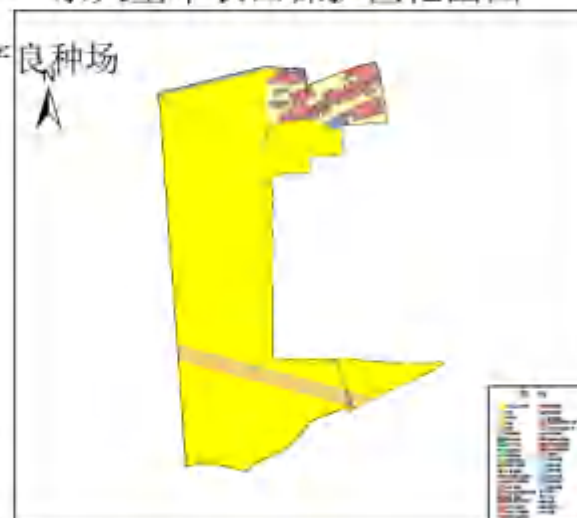
五八石村

保护责任人:村长

举报电话: 12345

五八石村

永久基本农田保护区范围图



梅河口市自然资源局
梅河口市农业农村局

立

2024年6月20日



吉林省梅河口市曙光镇 五人班村永久基本农田保护区

永久基本农田保护区保护规定

- 1、禁止任何单位和个人在永久基本农田保护区内建窑、建房、建坟、挖砂、采石、采矿、取土、堆放固体废弃物或者进行其他破坏永久基本农田的活动。
- 2、永久基本农田不得转为林地、草地、园地等其他农用地和农业设施建设用地。
- 3、严禁占用永久基本农田发展林果业和挖塘养鱼。
- 4、严禁占用永久基本农田种植苗木、草皮等用于绿化装饰以及其他破坏耕作层的植物。
- 5、严禁占用永久基本农田挖湖造景、建设绿化带。
- 6、严禁新增建设占用永久基本农田建设畜禽养殖设施、水产养殖设施和破坏耕作层的种植业设施。
- 7、禁止任何单位和个人闲置、荒芜永久基本农田。

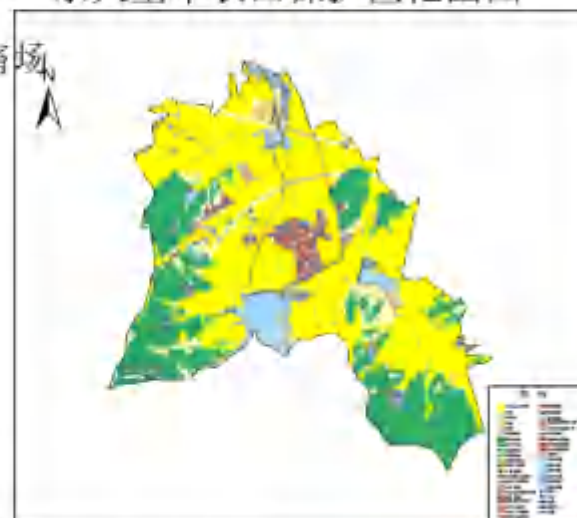
四至位置：

东至：梅河口市种畜场
西至：民主村
南至：安全村
北至：安乐村

面积：3994.01亩
责任单位：
五人班村
保护责任人：村长
举报电话：12345

五人班村

永久基本农田保护区范围图



梅河口市自然资源局
梅河口市农业农村局

立

2024年6月20日



吉林省梅河口市曙光镇 西太平村永久基本农田保护区

永久基本农田保护区保护规定

- 1、禁止任何单位和个人在永久基本农田保护区内建窑、建房、建坟、挖砂、采石、采矿、取土、堆放固体废弃物或者进行其他破坏永久基本农田的活动。
- 2、永久基本农田不得转为林地、草地、园地等其他农用地和农业设施建设用地。
- 3、严禁占用永久基本农田发展林果业和挖塘养鱼。
- 4、严禁占用永久基本农田种植苗木、草皮等用于绿化装饰以及其他破坏耕作层的植物。
- 5、严禁占用永久基本农田挖湖造景、建设绿化带。
- 6、严禁新增建设占用永久基本农田建设畜禽养殖设施、水产养殖设施和破坏耕作层的种植业设施。
- 7、禁止任何单位和个人闲置、荒芜永久基本农田。

四至位置:

东至: 安乐村
西至: 永光村
南至: 民主村
北至: 团结村

面积: 2806.29亩
责任单位:
西太平村
保护责任人: 村长
举报电话: 12345

西太平村

永久基本农田保护区范围图



梅河口市自然资源局
梅河口市农业农村局

立

2024年6月20日



吉林省梅河口市曙光镇 永富村永久基本农田保护区

永久基本农田保护区保护规定

- 1、禁止任何单位和个人在永久基本农田保护区内建窑、建房、建坟、挖砂、采石、采矿、取土、堆放固体废弃物或者进行其他破坏永久基本农田的活动。
- 2、永久基本农田不得转为林地、草地、园地等其他农用地和农业设施建设用地。
- 3、严禁占用永久基本农田发展林果业和挖塘养鱼。
- 4、严禁占用永久基本农田种植苗木、草皮等用于绿化装饰以及其他破坏耕作层的植物。
- 5、严禁占用永久基本农田挖湖造景、建设绿化带。
- 6、严禁新增建设占用永久基本农田建设畜禽养殖设施、水产养殖设施和破坏耕作层的种植业设施。
- 7、禁止任何单位和个人闲置、荒芜永久基本农田。

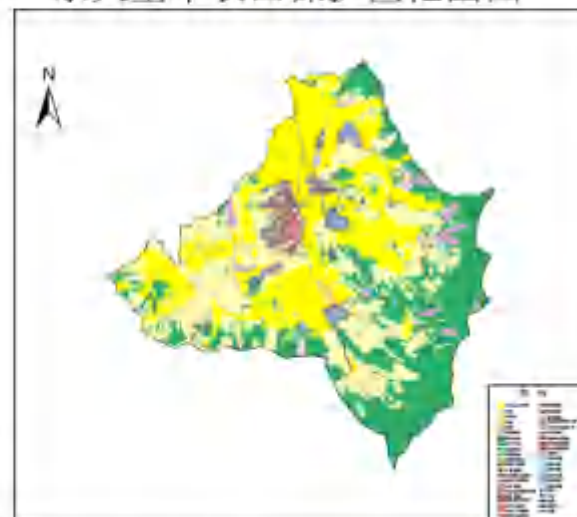
四至位置:

东至: 谢家村
西至: 安全村
南至: 程家村
北至: 安全村

面积: 4427.59亩
责任单位:
永富村
保护责任人: 村长
举报电话: 12345

永富村

永久基本农田保护区范围图



梅河口市自然资源局
梅河口市农业农村局

立

2024年6月20日



吉林省梅河口市双兴镇 八家子村永久基本农田保护区

永久基本农田保护区保护规定

- 1、禁止任何单位和个人在永久基本农田保护区内建窑、建房、建坟、挖砂、采石、采矿、取土、堆放固体废弃物或者进行其他破坏永久基本农田的活动。
- 2、永久基本农田不得转为林地、草地、园地等其他农用地和农业设施建设用地。
- 3、严禁占用永久基本农田发展林果业和挖塘养鱼。
- 4、严禁占用永久基本农田种植苗木、草皮等用于绿化装饰以及其他破坏耕作层的植物。
- 5、严禁占用永久基本农田挖湖造景、建设绿化带。
- 6、严禁新增建设占用永久基本农田建设畜禽养殖设施、水产养殖设施和破坏耕作层的种植业设施。
- 7、禁止任何单位和个人闲置、荒芜永久基本农田。

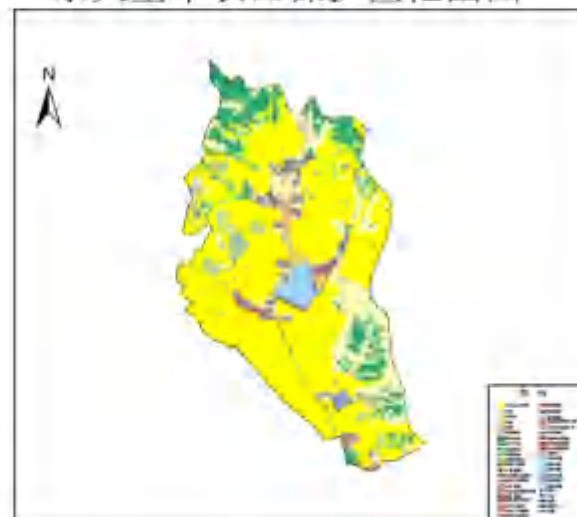
四至位置:

东至: 靠山村
西至: 庆胜村
南至: 双兴村
北至: 楼山村

面积: 3776.83亩
责任单位:
八家子村
保护责任人: 村长
举报电话: 12345

八家子村

永久基本农田保护区范围图



梅河口市自然资源局
梅河口市农业农村局

立

2024年6月20日



吉林省梅河口市双兴镇 宝善村永久基本农田保护区

永久基本农田保护区保护规定

- 1、禁止任何单位和个人在永久基本农田保护区内建窑、建房、建坟、挖砂、采石、采矿、取土、堆放固体废弃物或者进行其他破坏永久基本农田的活动。
- 2、永久基本农田不得转为林地、草地、园地等其他农用地和农业设施建设用地。
- 3、严禁占用永久基本农田发展林果业和挖塘养鱼。
- 4、严禁占用永久基本农田种植苗木、草皮等用于绿化装饰以及其他破坏耕作层的植物。
- 5、严禁占用永久基本农田挖湖造景、建设绿化带。
- 6、严禁新增建设占用永久基本农田建设畜禽养殖设施、水产养殖设施和破坏耕作层的种植业设施。
- 7、禁止任何单位和个人闲置、荒芜永久基本农田。

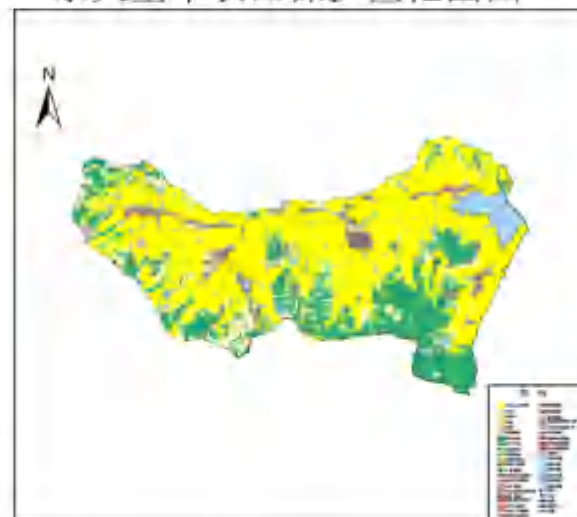
四至位置:

东至: 同合村
西至: 东丰县
南至: 三兴村
北至: 东丰县

面积: 8738.44亩
责任单位:
宝善村
保护责任人: 村长
举报电话: 12345

宝善村

永久基本农田保护区范围图



梅河口市自然资源局
梅河口市农业农村局

立

2024年6月20日



吉林省梅河口市双兴镇 德庆村永久基本农田保护区

永久基本农田保护区保护规定

- 1、禁止任何单位和个人在永久基本农田保护区内建窑、建房、建坟、挖砂、采石、采矿、取土、堆放固体废弃物或者进行其他破坏永久基本农田的活动。
- 2、永久基本农田不得转为林地、草地、园地等其他农用地和农业设施建设用地。
- 3、严禁占用永久基本农田发展林果业和挖塘养鱼。
- 4、严禁占用永久基本农田种植苗木、草皮等用于绿化装饰以及其他破坏耕作层的植物。
- 5、严禁占用永久基本农田挖湖造景、建设绿化带。
- 6、严禁新增建设占用永久基本农田建设畜禽养殖设施、水产养殖设施和破坏耕作层的种植业设施。
- 7、禁止任何单位和个人闲置、荒芜永久基本农田。

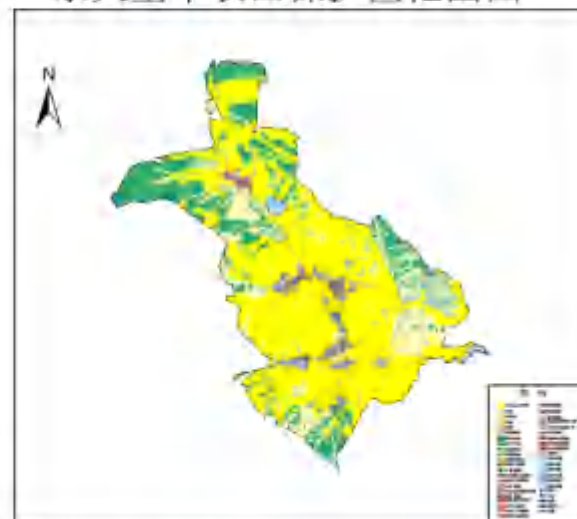
四至位置:

东至: 裕庆村
西至: 靠山村
南至: 靠山村
北至: 王家村

面积: 5035.55亩
责任单位:
德庆村
保护责任人: 村长
举报电话: 12345

德庆村

永久基本农田保护区范围图



梅河口市自然资源局
梅河口市农业农村局

立

2024年6月20日



吉林省梅河口市双兴镇 福兴村永久基本农田保护区

永久基本农田保护区保护规定

- 1、禁止任何单位和个人在永久基本农田保护区内建窑、建房、建坟、挖砂、采石、采矿、取土、堆放固体废弃物或者进行其他破坏永久基本农田的活动。
- 2、永久基本农田不得转为林地、草地、园地等其他农用地和农业设施建设用地。
- 3、严禁占用永久基本农田发展林果业和挖塘养鱼。
- 4、严禁占用永久基本农田种植苗木、草皮等用于绿化装饰以及其他破坏耕作层的植物。
- 5、严禁占用永久基本农田挖湖造景、建设绿化带。
- 6、严禁新增建设占用永久基本农田建设畜禽养殖设施、水产养殖设施和破坏耕作层的种植业设施。
- 7、禁止任何单位和个人闲置、荒芜永久基本农田。

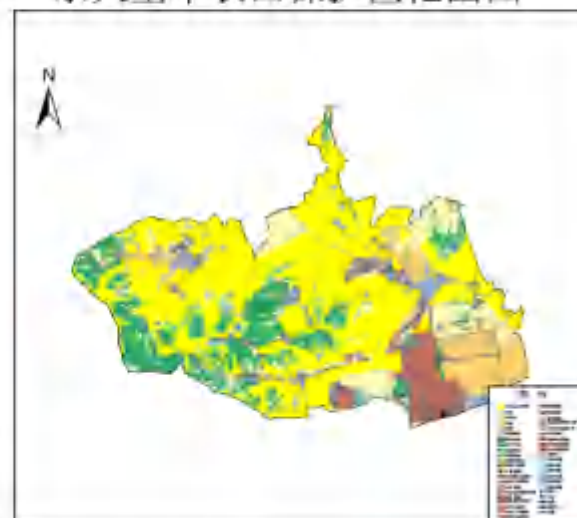
四至位置：

东至：中山村
西至：双安村
南至：福安村
北至：双兴村

面积：5491.06亩
责任单位：
福兴村
保护责任人：村长
举报电话：12345

福兴村

永久基本农田保护区范围图



梅河口市自然资源局
梅河口市农业农村局

立

2024年6月20日



吉林省梅河口市双兴镇 积善村永久基本农田保护区

永久基本农田保护区保护规定

- 1、禁止任何单位和个人在永久基本农田保护区内建窑、建房、建坟、挖砂、采石、采矿、取土、堆放固体废弃物或者进行其他破坏永久基本农田的活动。
- 2、永久基本农田不得转为林地、草地、园地等其他农用地和农业设施建设用地。
- 3、严禁占用永久基本农田发展林果业和挖塘养鱼。
- 4、严禁占用永久基本农田种植苗木、草皮等用于绿化装饰以及其他破坏耕作层的植物。
- 5、严禁占用永久基本农田挖湖造景、建设绿化带。
- 6、严禁新增建设占用永久基本农田建设畜禽养殖设施、水产养殖设施和破坏耕作层的种植业设施。
- 7、禁止任何单位和个人闲置、荒芜永久基本农田。

四至位置:

东至: 楼山村
西至: 同合村
南至: 庆胜村
北至: 东丰县

面积: 10243.19亩

责任单位:

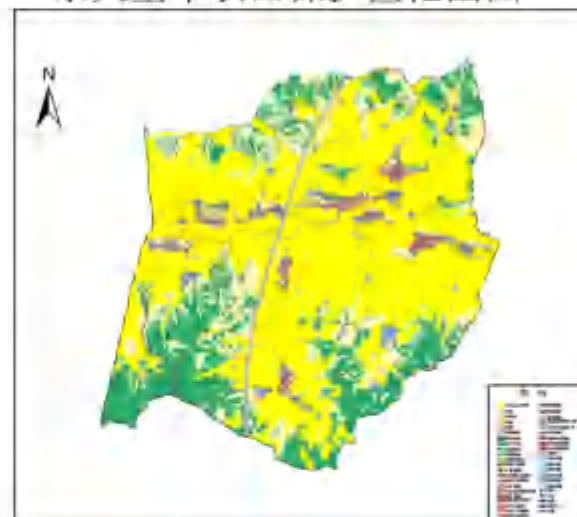
积善村

保护责任人: 村长

举报电话: 12345

积善村

永久基本农田保护区范围图



梅河口市自然资源局

梅河口市农业农村局

立

2024年6月20日



吉林省梅河口市双兴镇 靠山村永久基本农田保护区

永久基本农田保护区保护规定

- 1、禁止任何单位和个人在永久基本农田保护区内建窑、建房、建坟、挖砂、采石、采矿、取土、堆放固体废弃物或者进行其他破坏永久基本农田的活动。
- 2、永久基本农田不得转为林地、草地、园地等其他农用地和农业设施建设用地。
- 3、严禁占用永久基本农田发展林果业和挖塘养鱼。
- 4、严禁占用永久基本农田种植苗木、草皮等用于绿化装饰以及其他破坏耕作层的植物。
- 5、严禁占用永久基本农田挖湖造景、建设绿化带。
- 6、严禁新增建设占用永久基本农田建设畜禽养殖设施、水产养殖设施和破坏耕作层的种植业设施。
- 7、禁止任何单位和个人闲置、荒芜永久基本农田。

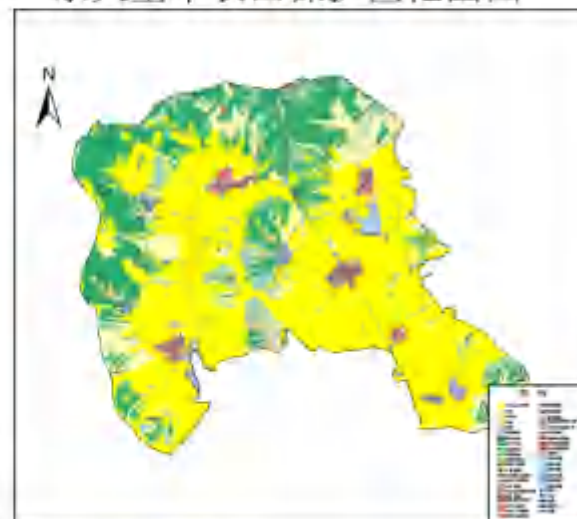
四至位置：

东至：德庆村
西至：八家子村
南至：中山村
北至：德庆村

面积：7336.78亩
责任单位：
靠山村
保护责任人：村长
举报电话：12345

靠山村

永久基本农田保护区范围图



梅河口市自然资源局
梅河口市农业农村局

立

2024年6月20日



吉林省梅河口市双兴镇 楼山村永久基本农田保护区

永久基本农田保护区保护规定

- 1、禁止任何单位和个人在永久基本农田保护区内建窑、建房、建坟、挖砂、采石、采矿、取土、堆放固体废弃物或者进行其他破坏永久基本农田的活动。
- 2、永久基本农田不得转为林地、草地、园地等其他农用地和农业设施建设用地。
- 3、严禁占用永久基本农田发展林果业和挖塘养鱼。
- 4、严禁占用永久基本农田种植苗木、草皮等用于绿化装饰以及其他破坏耕作层的植物。
- 5、严禁占用永久基本农田挖湖造景、建设绿化带。
- 6、严禁新增建设占用永久基本农田建设畜禽养殖设施、水产养殖设施和破坏耕作层的种植业设施。
- 7、禁止任何单位和个人闲置、荒芜永久基本农田。

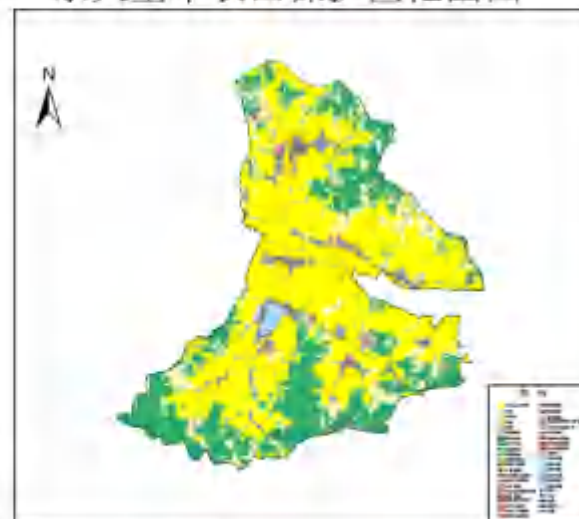
四至位置:

东至:王家村
西至:积善村
南至:靠山村
北至:东丰县

面积:9902.28亩
责任单位:
楼山村
保护责任人:村长
举报电话:12345

楼山村

永久基本农田保护区范围图



梅河口市自然资源局
梅河口市农业农村局

立

2024年6月20日



吉林省梅河口市双兴镇 庆胜村永久基本农田保护区

永久基本农田保护区保护规定

- 1、禁止任何单位和个人在永久基本农田保护区内建窑、建房、建坟、挖砂、采石、采矿、取土、堆放固体废弃物或者进行其他破坏永久基本农田的活动。
- 2、永久基本农田不得转为林地、草地、园地等其他农用地和农业设施建设用地。
- 3、严禁占用永久基本农田发展林果业和挖塘养鱼。
- 4、严禁占用永久基本农田种植苗木、草皮等用于绿化装饰以及其他破坏耕作层的植物。
- 5、严禁占用永久基本农田挖湖造景、建设绿化带。
- 6、严禁新增建设占用永久基本农田建设畜禽养殖设施、水产养殖设施和破坏耕作层的种植业设施。
- 7、禁止任何单位和个人闲置、荒芜永久基本农田。

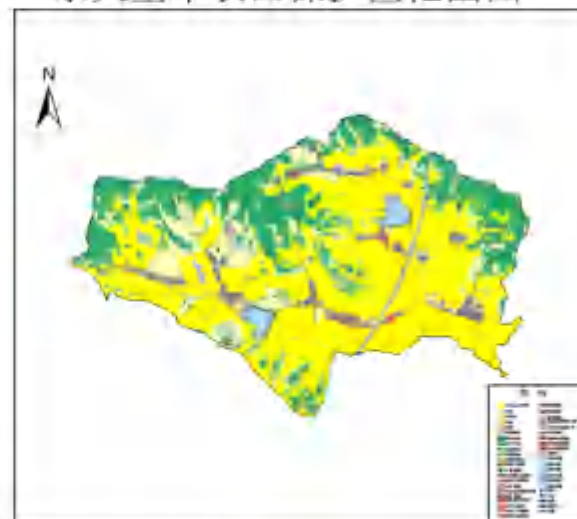
四至位置:

东至: 八家子村
西至: 三兴村
南至: 双兴村
北至: 同合村

面积: 8065.93亩
责任单位:
庆胜村
保护责任人: 村长
举报电话: 12345

庆胜村

永久基本农田保护区范围图



梅河口市自然资源局
梅河口市农业农村局

立

2024年6月20日



吉林省梅河口市双兴镇 双兴村永久基本农田保护区

永久基本农田保护区保护规定

- 1、禁止任何单位和个人在永久基本农田保护区内建窑、建房、建坟、挖砂、采石、采矿、取土、堆放固体废弃物或者进行其他破坏永久基本农田的活动。
- 2、永久基本农田不得转为林地、草地、园地等其他农用地和农业设施建设用地。
- 3、严禁占用永久基本农田发展林果业和挖塘养鱼。
- 4、严禁占用永久基本农田种植苗木、草皮等用于绿化装饰以及其他破坏耕作层的植物。
- 5、严禁占用永久基本农田挖湖造景、建设绿化带。
- 6、严禁新增建设占用永久基本农田建设畜禽养殖设施、水产养殖设施和破坏耕作层的种植业设施。
- 7、禁止任何单位和个人闲置、荒芜永久基本农田。

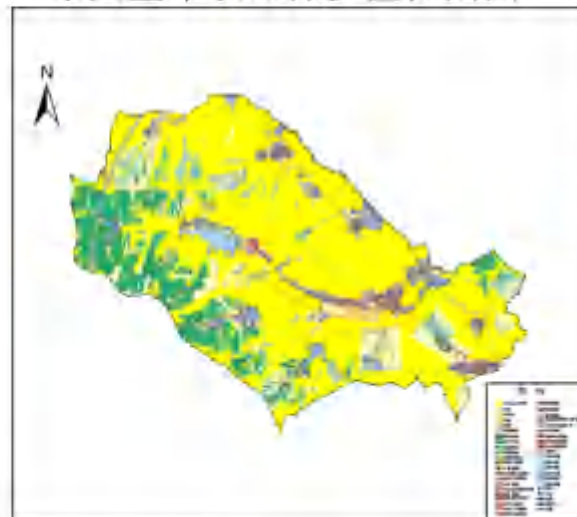
四至位置:

东至: 靠山村
西至: 农安村
南至: 福兴村
北至: 庆胜村

面积: 8224.74亩
责任单位:
双兴村
保护责任人: 村长
举报电话: 12345

双兴村

永久基本农田保护区范围图



梅河口市自然资源局
梅河口市农业农村局

立

2024年6月20日



吉林省梅河口市双兴镇 同合村永久基本农田保护区

永久基本农田保护区保护规定

- 1、禁止任何单位和个人在永久基本农田保护区内建窑、建房、建坟、挖砂、采石、采矿、取土、堆放固体废弃物或者进行其他破坏永久基本农田的活动。
- 2、永久基本农田不得转为林地、草地、园地等其他农用地和农业设施建设用地。
- 3、严禁占用永久基本农田发展林果业和挖塘养鱼。
- 4、严禁占用永久基本农田种植苗木、草皮等用于绿化装饰以及其他破坏耕作层的植物。
- 5、严禁占用永久基本农田挖湖造景、建设绿化带。
- 6、严禁新增建设占用永久基本农田建设畜禽养殖设施、水产养殖设施和破坏耕作层的种植业设施。
- 7、禁止任何单位和个人闲置、荒芜永久基本农田。

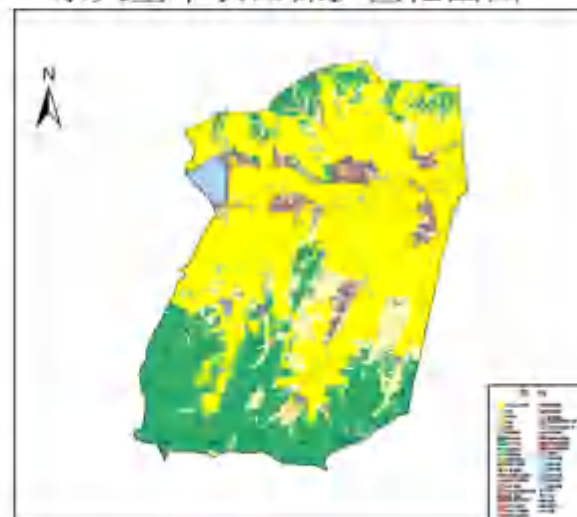
四至位置:

东至: 积善村
西至: 宝善村
南至: 庆胜村
北至: 东丰县

面积: 6721.44亩
责任单位:
同合村
保护责任人: 村长
举报电话: 12345

同合村

永久基本农田保护区范围图



梅河口市自然资源局
梅河口市农业农村局

立

2024年6月20日



吉林省梅河口市双兴镇 裕庆村永久基本农田保护区

永久基本农田保护区保护规定

- 1、禁止任何单位和个人在永久基本农田保护区内建窑、建房、建坟、挖砂、采石、采矿、取土、堆放固体废弃物或者进行其他破坏永久基本农田的活动。
- 2、永久基本农田不得转为林地、草地、园地等其他农用地和农业设施建设用地。
- 3、严禁占用永久基本农田发展林果业和挖塘养鱼。
- 4、严禁占用永久基本农田种植苗木、草皮等用于绿化装饰以及其他破坏耕作层的植物。
- 5、严禁占用永久基本农田挖湖造景、建设绿化带。
- 6、严禁新增建设占用永久基本农田建设畜禽养殖设施、水产养殖设施和破坏耕作层的种植业设施。
- 7、禁止任何单位和个人闲置、荒芜永久基本农田。

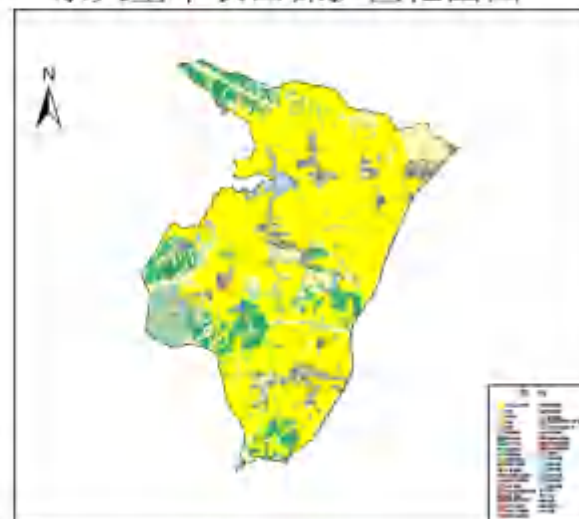
四至位置:

东至: 东吉村
西至: 德庆村
南至: 春光村
北至: 马厂村

面积: 8094.44亩
责任单位:
裕庆村
保护责任人: 村长
举报电话: 12345

裕庆村

永久基本农田保护区范围图



梅河口市自然资源局
梅河口市农业农村局

立

2024年6月20日



吉林省梅河口市双兴镇 中山村永久基本农田保护区

永久基本农田保护区保护规定

- 1、禁止任何单位和个人在永久基本农田保护区内建窑、建房、建坟、挖砂、采石、采矿、取土、堆放固体废弃物或者进行其他破坏永久基本农田的活动。
- 2、永久基本农田不得转为林地、草地、园地等其他农用地和农业设施建设用地。
- 3、严禁占用永久基本农田发展林果业和挖塘养鱼。
- 4、严禁占用永久基本农田种植苗木、草皮等用于绿化装饰以及其他破坏耕作层的植物。
- 5、严禁占用永久基本农田挖湖造景、建设绿化带。
- 6、严禁新增建设占用永久基本农田建设畜禽养殖设施、水产养殖设施和破坏耕作层的种植业设施。
- 7、禁止任何单位和个人闲置、荒芜永久基本农田。

四至位置:

东至: 裕庆村
西至: 福兴村
南至: 春明村
北至: 靠山村

面积: 8269.8亩

责任单位:

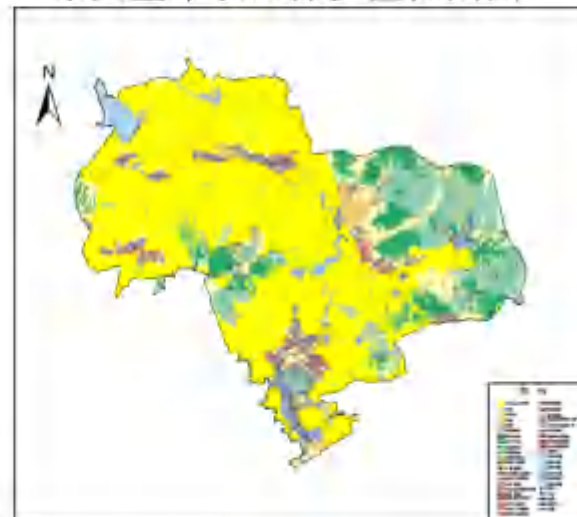
中山村

保护责任人: 村长

举报电话: 12345

中山村

永久基本农田保护区范围图



梅河口市自然资源局

梅河口市农业农村局

立

2024年6月20日



吉林省梅河口市水道镇 爱林村永久基本农田保护区

永久基本农田保护区保护规定

- 1、禁止任何单位和个人在永久基本农田保护区内建窑、建房、建坟、挖砂、采石、采矿、取土、堆放固体废弃物或者进行其他破坏永久基本农田的活动。
- 2、永久基本农田不得转为林地、草地、园地等其他农用地和农业设施建设用地。
- 3、严禁占用永久基本农田发展林果业和挖塘养鱼。
- 4、严禁占用永久基本农田种植苗木、草皮等用于绿化装饰以及其他破坏耕作层的植物。
- 5、严禁占用永久基本农田挖湖造景、建设绿化带。
- 6、严禁新增建设占用永久基本农田建设畜禽养殖设施、水产养殖设施和破坏耕作层的种植业设施。
- 7、禁止任何单位和个人闲置、荒芜永久基本农田。

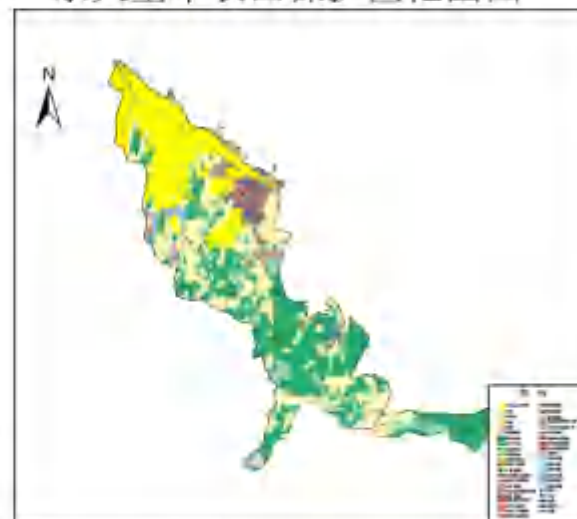
四至位置:

东至: 龙头村
西至: 烟筒桥村
南至: 柳河县
北至: 新开村

面积: 2403.33亩
责任单位:
爱林村
保护责任人: 村长
举报电话: 12345

爱林村

永久基本农田保护区范围图



梅河口市自然资源局
梅河口市农业农村局

立

2024年6月20日



吉林省梅河口市水道镇 龙头村永久基本农田保护区

永久基本农田保护区保护规定

- 1、禁止任何单位和个人在永久基本农田保护区内建窑、建房、建坟、挖砂、采石、采矿、取土、堆放固体废弃物或者进行其他破坏永久基本农田的活动。
- 2、永久基本农田不得转为林地、草地、园地等其他农用地和农业设施建设用地。
- 3、严禁占用永久基本农田发展林果业和挖塘养鱼。
- 4、严禁占用永久基本农田种植苗木、草皮等用于绿化装饰以及其他破坏耕作层的植物。
- 5、严禁占用永久基本农田挖湖造景、建设绿化带。
- 6、严禁新增建设占用永久基本农田建设畜禽养殖设施、水产养殖设施和破坏耕作层的种植业设施。
- 7、禁止任何单位和个人闲置、荒芜永久基本农田。

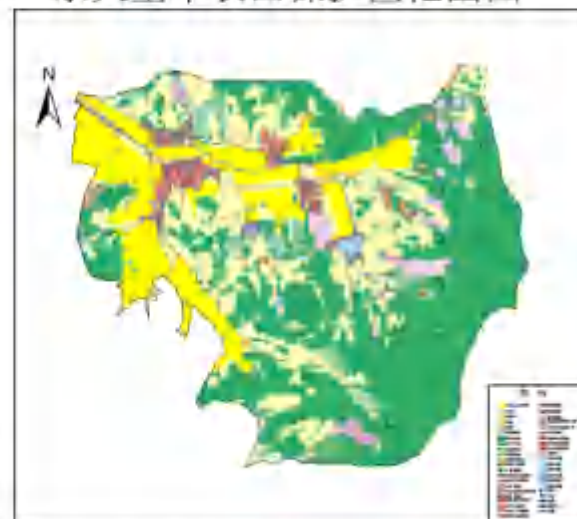
四至位置:

东至:柳河县
西至:爱林村
南至:爱林村
北至:新开村

面积:1900.74亩
责任单位:
龙头村
保护责任人:村长
举报电话:12345

龙头村

永久基本农田保护区范围图



梅河口市自然资源局
梅河口市农业农村局

立

2024年6月20日



吉林省梅河口市水道镇

梅河口市泉眼林场永久基本农田保护区

永久基本农田保护区保护规定

- 1、禁止任何单位和个人在永久基本农田保护区内建窑、建房、建坟、挖砂、采石、采矿、取土、堆放固体废弃物或者进行其他破坏永久基本农田的活动。
- 2、永久基本农田不得转为林地、草地、园地等其他农用地和农业设施建设用地。
- 3、严禁占用永久基本农田发展林果业和挖塘养鱼。
- 4、严禁占用永久基本农田种植苗木、草皮等用于绿化装饰以及其他破坏耕作层的植物。
- 5、严禁占用永久基本农田挖湖造景、建设绿化带。
- 6、严禁新增建设占用永久基本农田建设畜禽养殖设施、水产养殖设施和破坏耕作层的种植业设施。
- 7、禁止任何单位和个人闲置、荒芜永久基本农田。

四至位置:

东至: 烟筒桥村
西至: 烟筒桥村
南至: 烟筒桥村
北至: 烟筒桥村

面积: 75.01亩

责任单位:

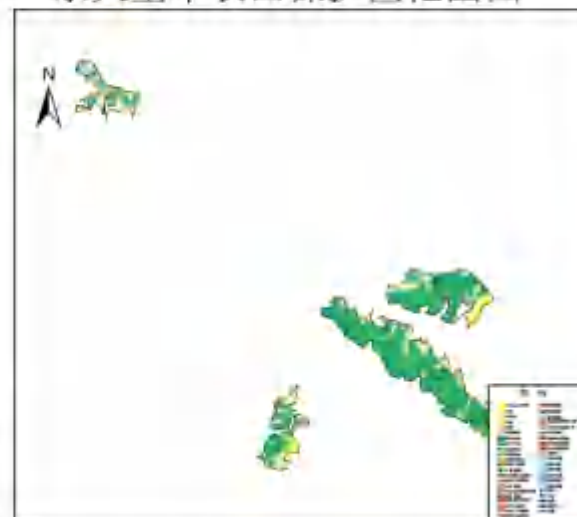
梅河口市泉眼林场

保护责任人: 村长

举报电话: 12345

梅河口市泉眼林场

永久基本农田保护区范围图



梅河口市自然资源局

梅河口市农业农村局

立

2024年6月20日



吉林省梅河口市水道镇 水道村永久基本农田保护区

永久基本农田保护区保护规定

- 1、禁止任何单位和个人在永久基本农田保护区内建窑、建房、建坟、挖砂、采石、采矿、取土、堆放固体废弃物或者进行其他破坏永久基本农田的活动。
- 2、永久基本农田不得转为林地、草地、园地等其他农用地和农业设施建设用地。
- 3、严禁占用永久基本农田发展林果业和挖塘养鱼。
- 4、严禁占用永久基本农田种植苗木、草皮等用于绿化装饰以及其他破坏耕作层的植物。
- 5、严禁占用永久基本农田挖湖造景、建设绿化带。
- 6、严禁新增建设占用永久基本农田建设畜禽养殖设施、水产养殖设施和破坏耕作层的种植业设施。
- 7、禁止任何单位和个人闲置、荒芜永久基本农田。

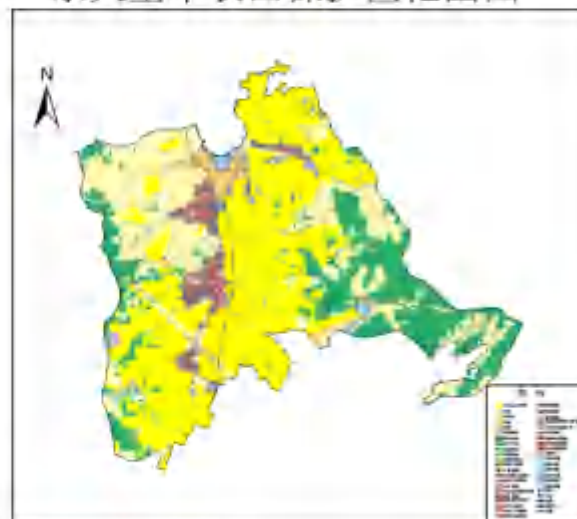
四至位置:

东至: 中和村
西至: 新立村
南至: 爱林村
北至: 刘堡村

面积: 6840.23亩
责任单位:
水道村
保护责任人: 村长
举报电话: 12345

水道村

永久基本农田保护区范围图



梅河口市自然资源局
梅河口市农业农村局

立

2024年6月20日



吉林省梅河口市水道镇 西北沟村永久基本农田保护区

永久基本农田保护区保护规定

- 1、禁止任何单位和个人在永久基本农田保护区内建窑、建房、建坟、挖砂、采石、采矿、取土、堆放固体废弃物或者进行其他破坏永久基本农田的活动。
- 2、永久基本农田不得转为林地、草地、园地等其他农用地和农业设施建设用地。
- 3、严禁占用永久基本农田发展林果业和挖塘养鱼。
- 4、严禁占用永久基本农田种植苗木、草皮等用于绿化装饰以及其他破坏耕作层的植物。
- 5、严禁占用永久基本农田挖湖造景、建设绿化带。
- 6、严禁新增建设占用永久基本农田建设畜禽养殖设施、水产养殖设施和破坏耕作层的种植业设施。
- 7、禁止任何单位和个人闲置、荒芜永久基本农田。

四至位置:

东至: 烟筒桥村
西至: 新立村
南至: 烟筒桥村
北至: 烟筒桥村

面积: 383.58亩

责任单位:

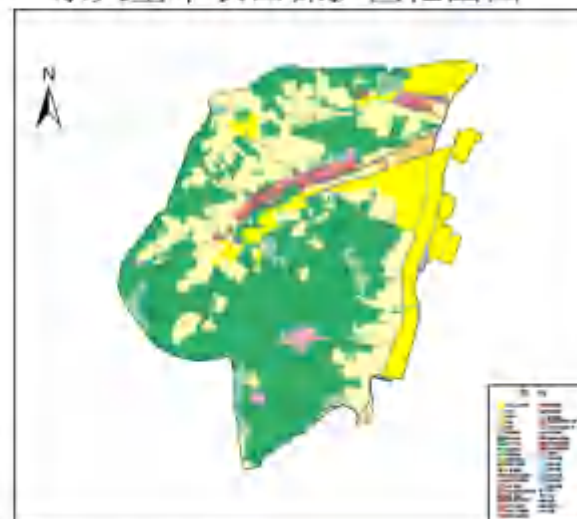
西北沟村

保护责任人: 村长

举报电话: 12345

西北沟村

永久基本农田保护区范围图



梅河口市自然资源局
梅河口市农业农村局

立

2024年6月20日



吉林省梅河口市水道镇 新丰村永久基本农田保护区

永久基本农田保护区保护规定

- 1、禁止任何单位和个人在永久基本农田保护区内建窑、建房、建坟、挖砂、采石、采矿、取土、堆放固体废弃物或者进行其他破坏永久基本农田的活动。
- 2、永久基本农田不得转为林地、草地、园地等其他农用地和农业设施建设用地。
- 3、严禁占用永久基本农田发展林果业和挖塘养鱼。
- 4、严禁占用永久基本农田种植苗木、草皮等用于绿化装饰以及其他破坏耕作层的植物。
- 5、严禁占用永久基本农田挖湖造景、建设绿化带。
- 6、严禁新增建设占用永久基本农田建设畜禽养殖设施、水产养殖设施和破坏耕作层的种植业设施。
- 7、禁止任何单位和个人闲置、荒芜永久基本农田。

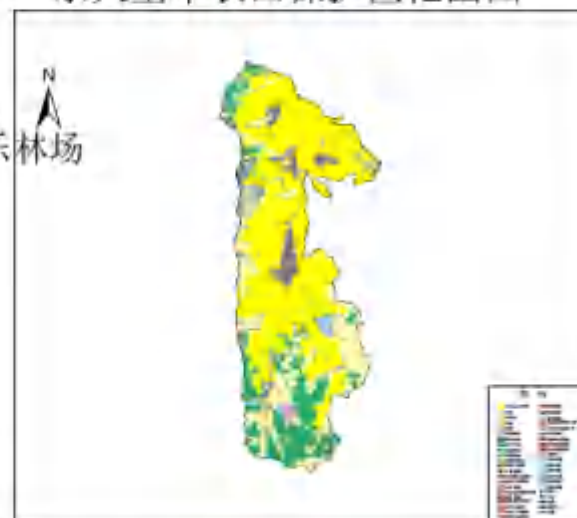
四至位置:

东至: 新立村
西至: 三泉眼村
南至: 梅河口市吉乐林场
北至: 东下村

面积: 6421.72亩
责任单位:
新丰村
保护责任人: 村长
举报电话: 12345

新丰村

永久基本农田保护区范围图



梅河口市自然资源局
梅河口市农业农村局

立

2024年6月20日



吉林省梅河口市水道镇 新开村永久基本农田保护区

永久基本农田保护区保护规定

- 1、禁止任何单位和个人在永久基本农田保护区内建窑、建房、建坟、挖砂、采石、采矿、取土、堆放固体废弃物或者进行其他破坏永久基本农田的活动。
- 2、永久基本农田不得转为林地、草地、园地等其他农用地和农业设施建设用地。
- 3、严禁占用永久基本农田发展林果业和挖塘养鱼。
- 4、严禁占用永久基本农田种植苗木、草皮等用于绿化装饰以及其他破坏耕作层的植物。
- 5、严禁占用永久基本农田挖湖造景、建设绿化带。
- 6、严禁新增建设占用永久基本农田建设畜禽养殖设施、水产养殖设施和破坏耕作层的种植业设施。
- 7、禁止任何单位和个人闲置、荒芜永久基本农田。

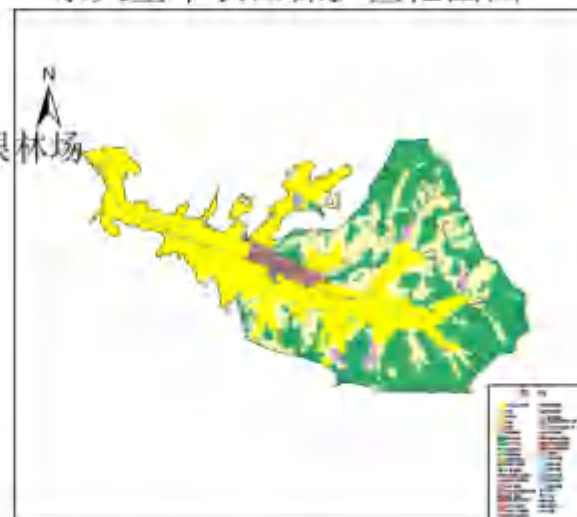
四至位置:

东至:柳河县
西至:爱林村
南至:梅河口市泉眼林场
北至:水道村

面积:2512.23亩
责任单位:
新开村
保护责任人:村长
举报电话:12345

新开村

永久基本农田保护区范围图



梅河口市自然资源局
梅河口市农业农村局

立

2024年6月20日



吉林省梅河口市水道镇 新立村永久基本农田保护区

永久基本农田保护区保护规定

- 1、禁止任何单位和个人在永久基本农田保护区内建窑、建房、建坟、挖砂、采石、采矿、取土、堆放固体废弃物或者进行其他破坏永久基本农田的活动。
- 2、永久基本农田不得转为林地、草地、园地等其他农用地和农业设施建设用地。
- 3、严禁占用永久基本农田发展林果业和挖塘养鱼。
- 4、严禁占用永久基本农田种植苗木、草皮等用于绿化装饰以及其他破坏耕作层的植物。
- 5、严禁占用永久基本农田挖湖造景、建设绿化带。
- 6、严禁新增建设占用永久基本农田建设畜禽养殖设施、水产养殖设施和破坏耕作层的种植业设施。
- 7、禁止任何单位和个人闲置、荒芜永久基本农田。

四至位置:

东至:水道村
西至:新丰村
南至:吉安村
北至:刘堡村

面积:9550.4亩

责任单位:

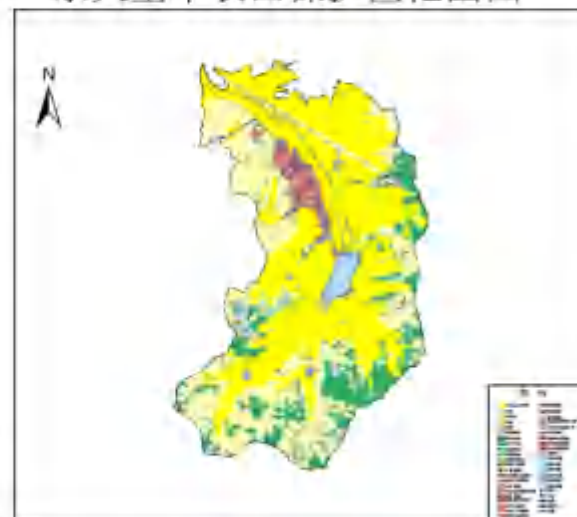
新立村

保护责任人:村长

举报电话:12345

新立村

永久基本农田保护区范围图



梅河口市自然资源局

梅河口市农业农村局

立

2024年6月20日



吉林省梅河口市水道镇 新立屯村永久基本农田保护区

永久基本农田保护区保护规定

- 1、禁止任何单位和个人在永久基本农田保护区内建窑、建房、建坟、挖砂、采石、采矿、取土、堆放固体废弃物或者进行其他破坏永久基本农田的活动。
- 2、永久基本农田不得转为林地、草地、园地等其他农用地和农业设施建设用地。
- 3、严禁占用永久基本农田发展林果业和挖塘养鱼。
- 4、严禁占用永久基本农田种植苗木、草皮等用于绿化装饰以及其他破坏耕作层的植物。
- 5、严禁占用永久基本农田挖湖造景、建设绿化带。
- 6、严禁新增建设占用永久基本农田建设畜禽养殖设施、水产养殖设施和破坏耕作层的种植业设施。
- 7、禁止任何单位和个人闲置、荒芜永久基本农田。

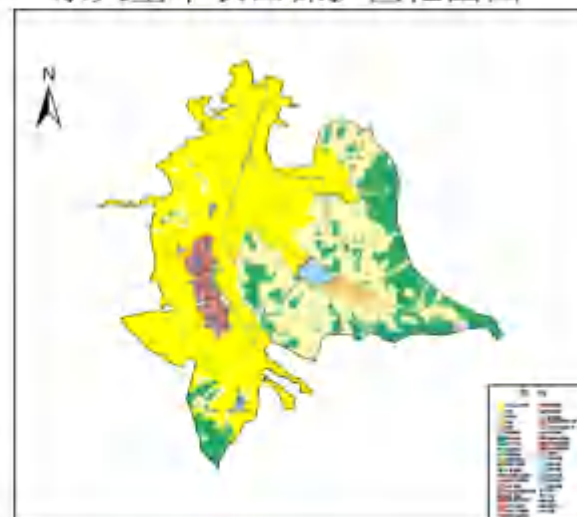
四至位置：

东至：岭西村
西至：刘堡村
南至：中和村
北至：关家沟村

面积：2758.32亩
责任单位：
新立屯村
保护责任人：村长
举报电话：12345

新立屯村

永久基本农田保护区范围图



梅河口市自然资源局
梅河口市农业农村局

立

2024年6月20日