



# 吉林省梅河口市小杨乡 双龙村永久基本农田保护区

## 永久基本农田保护区保护规定

- 1、禁止任何单位和个人在永久基本农田保护区内建窑、建房、建坟、挖砂、采石、采矿、取土、堆放固体废弃物或者进行其他破坏永久基本农田的活动。
- 2、永久基本农田不得转为林地、草地、园地等其他农用地和农业设施建设用地。
- 3、严禁占用永久基本农田发展林果业和挖塘养鱼。
- 4、严禁占用永久基本农田种植苗木、草皮等用于绿化装饰以及其他破坏耕作层的植物。
- 5、严禁占用永久基本农田挖湖造景、建设绿化带。
- 6、严禁新增建设占用永久基本农田建设畜禽养殖设施、水产养殖设施和破坏耕作层的种植业设施。
- 7、禁止任何单位和个人闲置、荒芜永久基本农田。

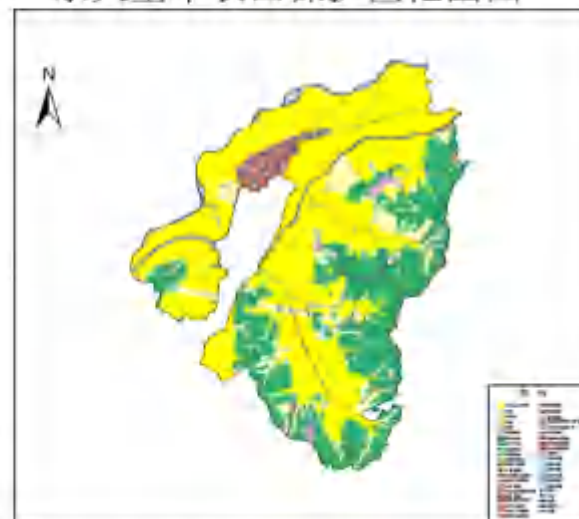
四至位置:

东至: 景兴村  
西至: 西玉井村  
南至: 宫家街村  
北至: 东玉井村

面积: 6217.64亩  
责任单位:  
双龙村  
保护责任人: 村长  
举报电话: 12345

双龙村

永久基本农田保护区范围图



梅河口市自然资源局  
梅河口市农业农村局

立

2024年6月20日



# 吉林省梅河口市小杨乡 双阳村永久基本农田保护区

## 永久基本农田保护区保护规定

- 1、禁止任何单位和个人在永久基本农田保护区内建窑、建房、建坟、挖砂、采石、采矿、取土、堆放固体废弃物或者进行其他破坏永久基本农田的活动。
- 2、永久基本农田不得转为林地、草地、园地等其他农用地和农业设施建设用地。
- 3、严禁占用永久基本农田发展林果业和挖塘养鱼。
- 4、严禁占用永久基本农田种植苗木、草皮等用于绿化装饰以及其他破坏耕作层的植物。
- 5、严禁占用永久基本农田挖湖造景、建设绿化带。
- 6、严禁新增建设占用永久基本农田建设畜禽养殖设施、水产养殖设施和破坏耕作层的种植业设施。
- 7、禁止任何单位和个人闲置、荒芜永久基本农田。

### 四至位置:

东至: 双龙村  
西至: 双龙村  
南至: 双龙村  
北至: 双龙村

面积: 785.37亩

责任单位:

双阳村

保护责任人: 村长

举报电话: 12345

### 双阳村

### 永久基本农田保护区范围图



梅河口市自然资源局  
梅河口市农业农村局

立

2024年6月20日



## 吉林省梅河口市小杨乡

## 头道碱场村永久基本农田保护区

### 永久基本农田保护区保护规定

- 1、禁止任何单位和个人在永久基本农田保护区内建窑、建房、建坟、挖砂、采石、采矿、取土、堆放固体废弃物或者进行其他破坏永久基本农田的活动。
- 2、永久基本农田不得转为林地、草地、园地等其他农用地和农业设施建设用地。
- 3、严禁占用永久基本农田发展林果业和挖塘养鱼。
- 4、严禁占用永久基本农田种植苗木、草皮等用于绿化装饰以及其他破坏耕作层的植物。
- 5、严禁占用永久基本农田挖湖造景、建设绿化带。
- 6、严禁新增建设占用永久基本农田建设畜禽养殖设施、水产养殖设施和破坏耕作层的种植业设施。
- 7、禁止任何单位和个人闲置、荒芜永久基本农田。

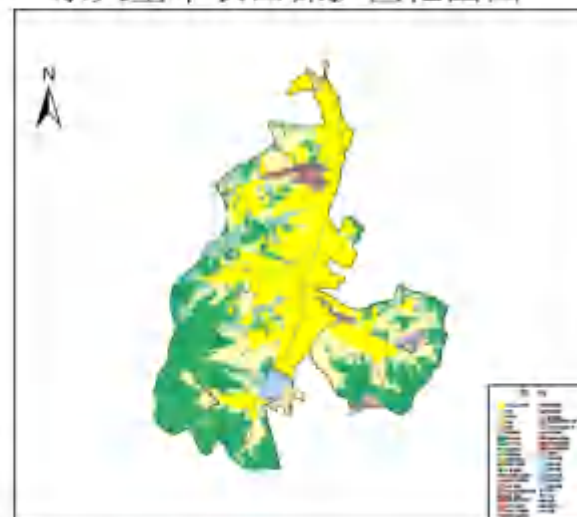
#### 四至位置:

东至: 姜家街村  
西至: 辽宁省  
南至: 辽宁省  
北至: 姜家街村

面积: 2822.45亩  
责任单位:  
头道碱场村  
保护责任人: 村长  
举报电话: 12345

#### 头道碱场村

#### 永久基本农田保护区范围图



梅河口市自然资源局  
梅河口市农业农村局

立

2024年6月20日



# 吉林省梅河口市小杨乡 小杨村永久基本农田保护区

## 永久基本农田保护区保护规定

- 1、禁止任何单位和个人在永久基本农田保护区内建窑、建房、建坟、挖砂、采石、采矿、取土、堆放固体废弃物或者进行其他破坏永久基本农田的活动。
- 2、永久基本农田不得转为林地、草地、园地等其他农用地和农业设施建设用地。
- 3、严禁占用永久基本农田发展林果业和挖塘养鱼。
- 4、严禁占用永久基本农田种植苗木、草皮等用于绿化装饰以及其他破坏耕作层的植物。
- 5、严禁占用永久基本农田挖湖造景、建设绿化带。
- 6、严禁新增建设占用永久基本农田建设畜禽养殖设施、水产养殖设施和破坏耕作层的种植业设施。
- 7、禁止任何单位和个人闲置、荒芜永久基本农田。

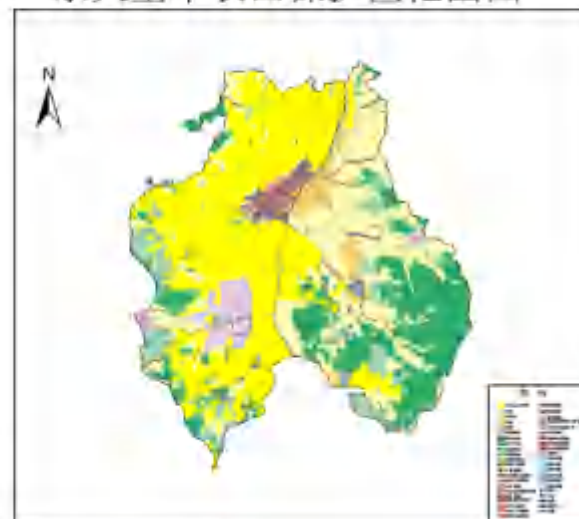
### 四至位置:

东至: 吉庆村  
西至: 宫家街村  
南至: 庆福村  
北至: 景兴村

面积: 4621.03亩  
责任单位:  
小杨村  
保护责任人: 村长  
举报电话: 12345

### 小杨村

### 永久基本农田保护区范围图



梅河口市自然资源局  
梅河口市农业农村局

立

2024年6月20日



# 吉林省梅河口市新合镇 保安村永久基本农田保护区

## 永久基本农田保护区保护规定

- 1、禁止任何单位和个人在永久基本农田保护区内建窑、建房、建坟、挖砂、采石、采矿、取土、堆放固体废弃物或者进行其他破坏永久基本农田的活动。
- 2、永久基本农田不得转为林地、草地、园地等其他农用地和农业设施建设用地。
- 3、严禁占用永久基本农田发展林果业和挖塘养鱼。
- 4、严禁占用永久基本农田种植苗木、草皮等用于绿化装饰以及其他破坏耕作层的植物。
- 5、严禁占用永久基本农田挖湖造景、建设绿化带。
- 6、严禁新增建设占用永久基本农田建设畜禽养殖设施、水产养殖设施和破坏耕作层的种植业设施。
- 7、禁止任何单位和个人闲置、荒芜永久基本农田。

### 四至位置:

东至: 黑山村  
西至: 得胜村  
南至: 柳河县  
北至: 黑山村

面积: 9316.8亩

责任单位:

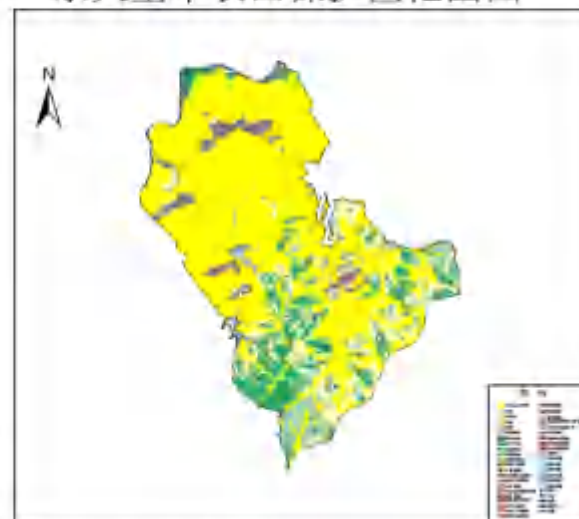
保安村

保护责任人: 村长

举报电话: 12345

### 保安村

### 永久基本农田保护区范围图



梅河口市自然资源局  
梅河口市农业农村局

立

2024年6月20日



# 吉林省梅河口市新合镇 得胜村永久基本农田保护区

## 永久基本农田保护区保护规定

- 1、禁止任何单位和个人在永久基本农田保护区内建窑、建房、建坟、挖砂、采石、采矿、取土、堆放固体废弃物或者进行其他破坏永久基本农田的活动。
- 2、永久基本农田不得转为林地、草地、园地等其他农用地和农业设施建设用地。
- 3、严禁占用永久基本农田发展林果业和挖塘养鱼。
- 4、严禁占用永久基本农田种植苗木、草皮等用于绿化装饰以及其他破坏耕作层的植物。
- 5、严禁占用永久基本农田挖湖造景、建设绿化带。
- 6、严禁新增建设占用永久基本农田建设畜禽养殖设施、水产养殖设施和破坏耕作层的种植业设施。
- 7、禁止任何单位和个人闲置、荒芜永久基本农田。

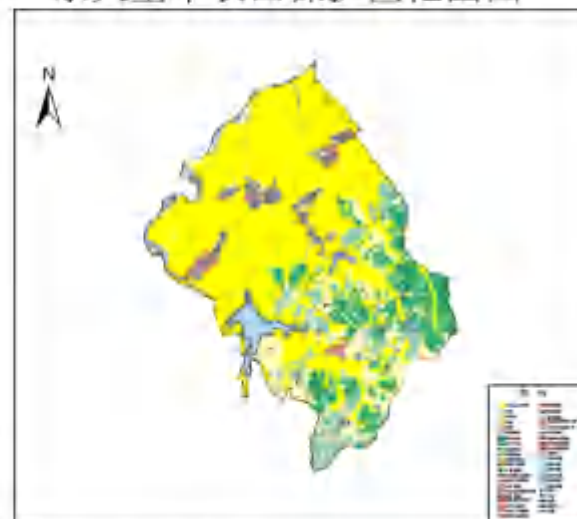
### 四至位置:

东至: 保安村  
西至: 新建村  
南至: 永长村  
北至: 新合村

面积: 9192.25亩  
责任单位:  
得胜村  
保护责任人: 村长  
举报电话: 12345

得胜村

永久基本农田保护区范围图



梅河口市自然资源局  
梅河口市农业农村局

立

2024年6月20日



# 吉林省梅河口市新合镇 东兴村永久基本农田保护区

## 永久基本农田保护区保护规定

- 1、禁止任何单位和个人在永久基本农田保护区内建窑、建房、建坟、挖砂、采石、采矿、取土、堆放固体废弃物或者进行其他破坏永久基本农田的活动。
- 2、永久基本农田不得转为林地、草地、园地等其他农用地和农业设施建设用地。
- 3、严禁占用永久基本农田发展林果业和挖塘养鱼。
- 4、严禁占用永久基本农田种植苗木、草皮等用于绿化装饰以及其他破坏耕作层的植物。
- 5、严禁占用永久基本农田挖湖造景、建设绿化带。
- 6、严禁新增建设占用永久基本农田建设畜禽养殖设施、水产养殖设施和破坏耕作层的种植业设施。
- 7、禁止任何单位和个人闲置、荒芜永久基本农田。

### 四至位置:

东至:新民村  
西至:新合村  
南至:黑山村  
北至:永发村

面积:8963.2亩

责任单位:

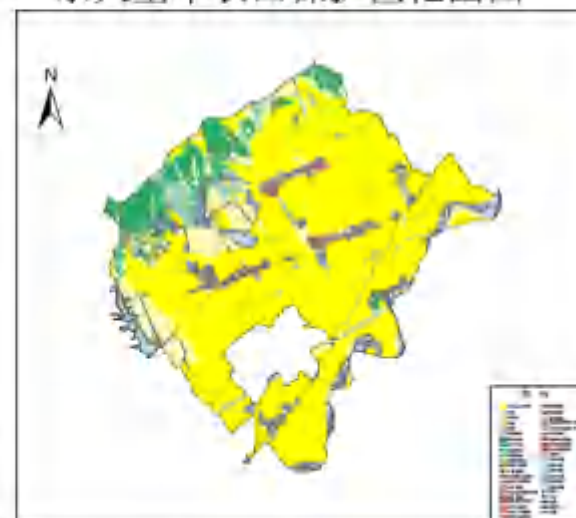
东兴村

保护责任人:村长

举报电话:12345

### 东兴村

### 永久基本农田保护区范围图



梅河口市自然资源局  
梅河口市农业农村局

立

2024年6月20日



# 吉林省梅河口市新合镇 河洼村永久基本农田保护区

## 永久基本农田保护区保护规定

- 1、禁止任何单位和个人在永久基本农田保护区内建窑、建房、建坟、挖砂、采石、采矿、取土、堆放固体废弃物或者进行其他破坏永久基本农田的活动。
- 2、永久基本农田不得转为林地、草地、园地等其他农用地和农业设施建设用地。
- 3、严禁占用永久基本农田发展林果业和挖塘养鱼。
- 4、严禁占用永久基本农田种植苗木、草皮等用于绿化装饰以及其他破坏耕作层的植物。
- 5、严禁占用永久基本农田挖湖造景、建设绿化带。
- 6、严禁新增建设占用永久基本农田建设畜禽养殖设施、水产养殖设施和破坏耕作层的种植业设施。
- 7、禁止任何单位和个人闲置、荒芜永久基本农田。

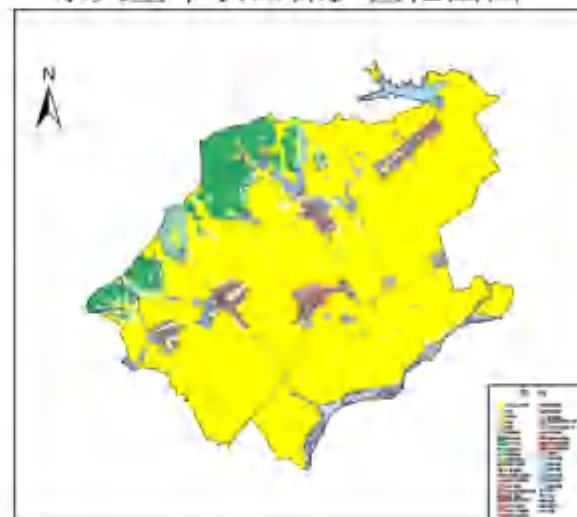
四至位置：

东至：马家村  
西至：永发村  
南至：东兴村  
北至：永发村

面积：8301.49亩  
责任单位：  
河洼村  
保护责任人：村长  
举报电话：12345

河洼村

永久基本农田保护区范围图



梅河口市自然资源局  
梅河口市农业农村局

立

2024年6月20日





# 吉林省梅河口市新合镇 黑山村永久基本农田保护区

## 永久基本农田保护区保护规定

- 1、禁止任何单位和个人在永久基本农田保护区内建窑、建房、建坟、挖砂、采石、采矿、取土、堆放固体废弃物或者进行其他破坏永久基本农田的活动。
- 2、永久基本农田不得转为林地、草地、园地等其他农用地和农业设施建设用地。
- 3、严禁占用永久基本农田发展林果业和挖塘养鱼。
- 4、严禁占用永久基本农田种植苗木、草皮等用于绿化装饰以及其他破坏耕作层的植物。
- 5、严禁占用永久基本农田挖湖造景、建设绿化带。
- 6、严禁新增建设占用永久基本农田建设畜禽养殖设施、水产养殖设施和破坏耕作层的种植业设施。
- 7、禁止任何单位和个人闲置、荒芜永久基本农田。

### 四至位置:

东至:柳河县  
西至:保安村  
南至:柳河县  
北至:新民村

面积:11416.42亩

责任单位:

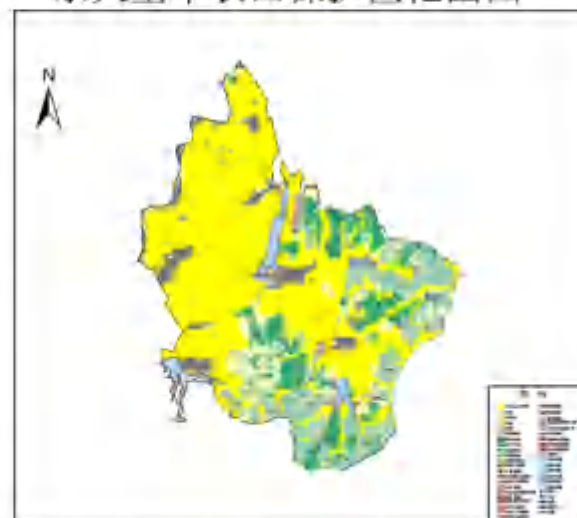
黑山村

保护责任人:村长

举报电话:12345

### 黑山村

### 永久基本农田保护区范围图



梅河口市自然资源局

梅河口市农业农村局

立

2024年6月20日



# 吉林省梅河口市新合镇 马家村永久基本农田保护区

## 永久基本农田保护区保护规定

- 1、禁止任何单位和个人在永久基本农田保护区内建窑、建房、建坟、挖砂、采石、采矿、取土、堆放固体废弃物或者进行其他破坏永久基本农田的活动。
- 2、永久基本农田不得转为林地、草地、园地等其他农用地和农业设施建设用地。
- 3、严禁占用永久基本农田发展林果业和挖塘养鱼。
- 4、严禁占用永久基本农田种植苗木、草皮等用于绿化装饰以及其他破坏耕作层的植物。
- 5、严禁占用永久基本农田挖湖造景、建设绿化带。
- 6、严禁新增建设占用永久基本农田建设畜禽养殖设施、水产养殖设施和破坏耕作层的种植业设施。
- 7、禁止任何单位和个人闲置、荒芜永久基本农田。

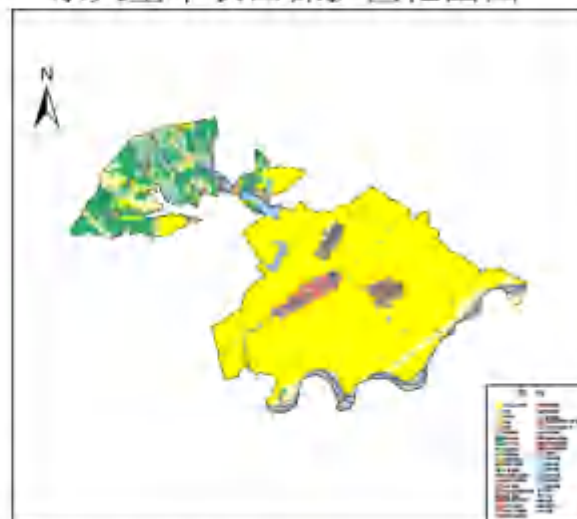
### 四至位置：

东至：胜利村  
西至：河洼村  
南至：新兴村  
北至：胜利村

面积：5553.75亩  
责任单位：  
马家村  
保护责任人：村长  
举报电话：12345

### 马家村

### 永久基本农田保护区范围图



梅河口市自然资源局  
梅河口市农业农村局

立

2024年6月20日



# 吉林省梅河口市新合镇 茂林村永久基本农田保护区

## 永久基本农田保护区保护规定

- 1、禁止任何单位和个人在永久基本农田保护区内建窑、建房、建坟、挖砂、采石、采矿、取土、堆放固体废弃物或者进行其他破坏永久基本农田的活动。
- 2、永久基本农田不得转为林地、草地、园地等其他农用地和农业设施建设用地。
- 3、严禁占用永久基本农田发展林果业和挖塘养鱼。
- 4、严禁占用永久基本农田种植苗木、草皮等用于绿化装饰以及其他破坏耕作层的植物。
- 5、严禁占用永久基本农田挖湖造景、建设绿化带。
- 6、严禁新增建设占用永久基本农田建设畜禽养殖设施、水产养殖设施和破坏耕作层的种植业设施。
- 7、禁止任何单位和个人闲置、荒芜永久基本农田。

### 四至位置:

东至: 双胜村  
西至: 双峰村  
南至: 平安村  
北至: 三里村

面积: 10248.56亩

责任单位:

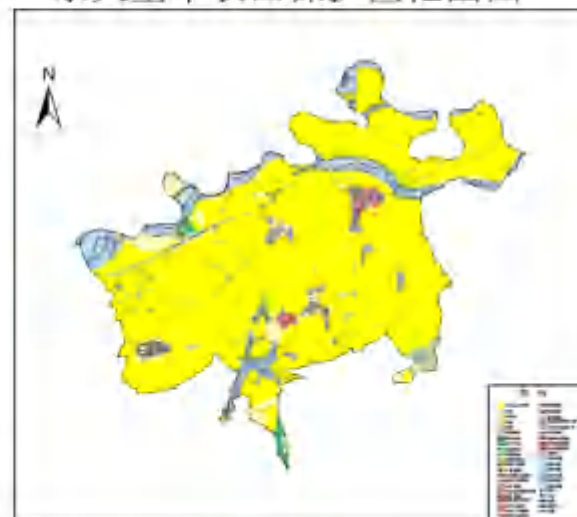
茂林村

保护责任人: 村长

举报电话: 12345

茂林村

永久基本农田保护区范围图



梅河口市自然资源局

梅河口市农业农村局

立

2024年6月20日



## 吉林省梅河口市新合镇

### 梅河口市新合镇直属队永久基本农田保护区

#### 永久基本农田保护区保护规定

- 1、禁止任何单位和个人在永久基本农田保护区内建窑、建房、建坟、挖砂、采石、采矿、取土、堆放固体废弃物或者进行其他破坏永久基本农田的活动。
- 2、永久基本农田不得转为林地、草地、园地等其他农用地和农业设施建设用地。
- 3、严禁占用永久基本农田发展林果业和挖塘养鱼。
- 4、严禁占用永久基本农田种植苗木、草皮等用于绿化装饰以及其他破坏耕作层的植物。
- 5、严禁占用永久基本农田挖湖造景、建设绿化带。
- 6、严禁新增建设占用永久基本农田建设畜禽养殖设施、水产养殖设施和破坏耕作层的种植业设施。
- 7、禁止任何单位和个人闲置、荒芜永久基本农田。

#### 四至位置:

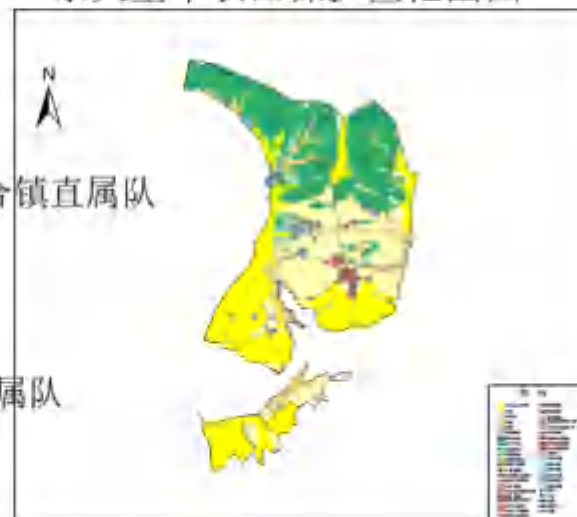
东至: 西兴村  
西至: 久长村  
南至: 西兴村  
北至: 梅河口市新合镇直属队

面积: 777.01亩

责任单位:  
梅河口市新合镇直属队  
保护责任人: 村长  
举报电话: 12345

梅河口市新合镇直属队

#### 永久基本农田保护区范围图



梅河口市自然资源局  
梅河口市农业农村局

立

2024年6月20日



# 吉林省梅河口市新合镇 平安村永久基本农田保护区

## 永久基本农田保护区保护规定

- 1、禁止任何单位和个人在永久基本农田保护区内建窑、建房、建坟、挖砂、采石、采矿、取土、堆放固体废弃物或者进行其他破坏永久基本农田的活动。
- 2、永久基本农田不得转为林地、草地、园地等其他农用地和农业设施建设用地。
- 3、严禁占用永久基本农田发展林果业和挖塘养鱼。
- 4、严禁占用永久基本农田种植苗木、草皮等用于绿化装饰以及其他破坏耕作层的植物。
- 5、严禁占用永久基本农田挖湖造景、建设绿化带。
- 6、严禁新增建设占用永久基本农田建设畜禽养殖设施、水产养殖设施和破坏耕作层的种植业设施。
- 7、禁止任何单位和个人闲置、荒芜永久基本农田。

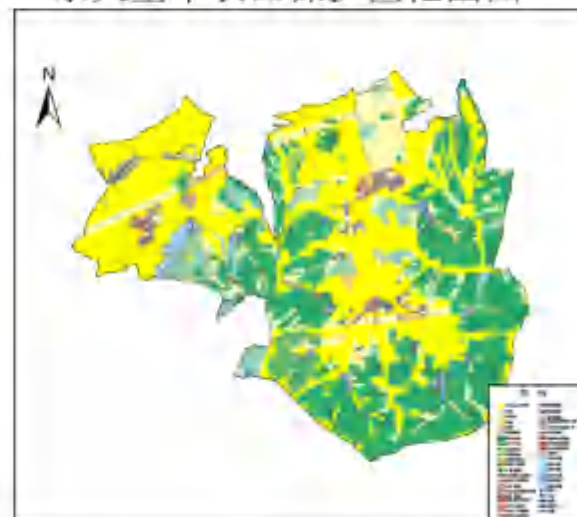
### 四至位置:

东至: 双胜村  
西至: 双峰村  
南至: 永发村  
北至: 茂林村

面积: 4533.81亩  
责任单位:  
平安村  
保护责任人: 村长  
举报电话: 12345

### 平安村

### 永久基本农田保护区范围图



梅河口市自然资源局  
梅河口市农业农村局

立

2024年6月20日



# 吉林省梅河口市新合镇 胜利村永久基本农田保护区

## 永久基本农田保护区保护规定

- 1、禁止任何单位和个人在永久基本农田保护区内建窑、建房、建坟、挖砂、采石、采矿、取土、堆放固体废弃物或者进行其他破坏永久基本农田的活动。
- 2、永久基本农田不得转为林地、草地、园地等其他农用地和农业设施建设用地。
- 3、严禁占用永久基本农田发展林果业和挖塘养鱼。
- 4、严禁占用永久基本农田种植苗木、草皮等用于绿化装饰以及其他破坏耕作层的植物。
- 5、严禁占用永久基本农田挖湖造景、建设绿化带。
- 6、严禁新增建设占用永久基本农田建设畜禽养殖设施、水产养殖设施和破坏耕作层的种植业设施。
- 7、禁止任何单位和个人闲置、荒芜永久基本农田。

### 四至位置:

东至:辉南县  
西至:平安村  
南至:马家村  
北至:双胜村

面积:7195亩

责任单位:

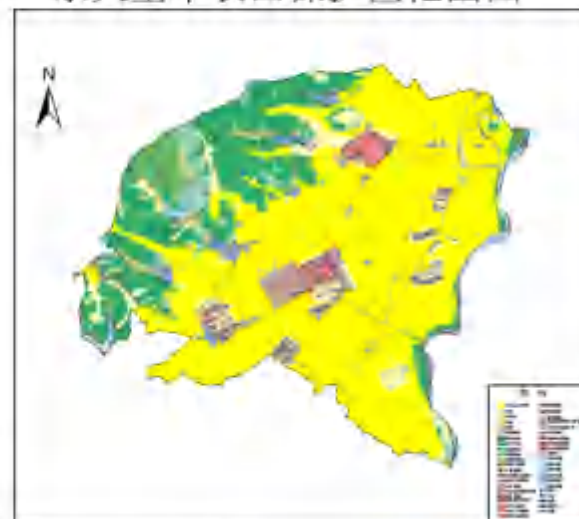
胜利村

保护责任人:村长

举报电话:12345

胜利村

永久基本农田保护区范围图



梅河口市自然资源局  
梅河口市农业农村局

立

2024年6月20日



# 吉林省梅河口市新合镇 双胜村永久基本农田保护区

## 永久基本农田保护区保护规定

- 1、禁止任何单位和个人在永久基本农田保护区内建窑、建房、建坟、挖砂、采石、采矿、取土、堆放固体废弃物或者进行其他破坏永久基本农田的活动。
- 2、永久基本农田不得转为林地、草地、园地等其他农用地和农业设施建设用地。
- 3、严禁占用永久基本农田发展林果业和挖塘养鱼。
- 4、严禁占用永久基本农田种植苗木、草皮等用于绿化装饰以及其他破坏耕作层的植物。
- 5、严禁占用永久基本农田挖湖造景、建设绿化带。
- 6、严禁新增建设占用永久基本农田建设畜禽养殖设施、水产养殖设施和破坏耕作层的种植业设施。
- 7、禁止任何单位和个人闲置、荒芜永久基本农田。

### 四至位置:

东至:辉南县  
西至:茂林村  
南至:胜利村  
北至:辉南县

面积:12687.27亩

责任单位:

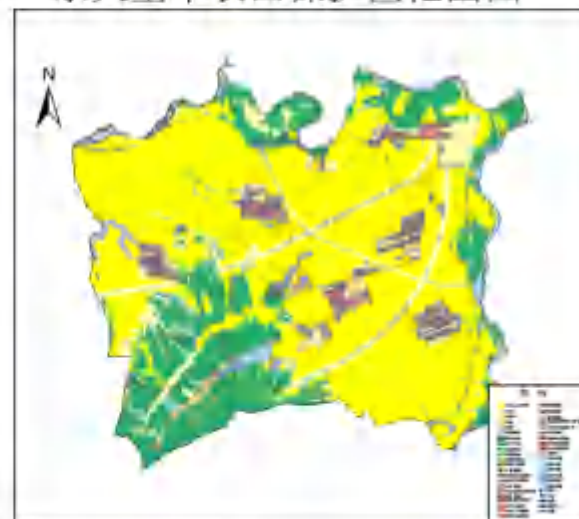
双胜村

保护责任人:村长

举报电话:12345

双胜村

永久基本农田保护区范围图



梅河口市自然资源局  
梅河口市农业农村局

立

2024年6月20日



# 吉林省梅河口市新合镇 新春村永久基本农田保护区

## 永久基本农田保护区保护规定

- 1、禁止任何单位和个人在永久基本农田保护区内建窑、建房、建坟、挖砂、采石、采矿、取土、堆放固体废弃物或者进行其他破坏永久基本农田的活动。
- 2、永久基本农田不得转为林地、草地、园地等其他农用地和农业设施建设用地。
- 3、严禁占用永久基本农田发展林果业和挖塘养鱼。
- 4、严禁占用永久基本农田种植苗木、草皮等用于绿化装饰以及其他破坏耕作层的植物。
- 5、严禁占用永久基本农田挖湖造景、建设绿化带。
- 6、严禁新增建设占用永久基本农田建设畜禽养殖设施、水产养殖设施和破坏耕作层的种植业设施。
- 7、禁止任何单位和个人闲置、荒芜永久基本农田。

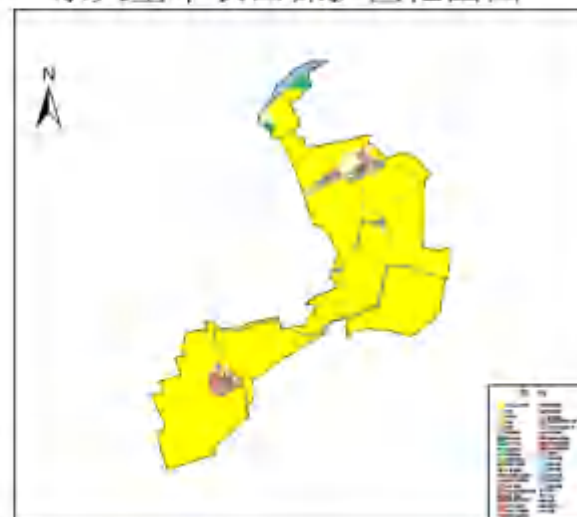
### 四至位置:

东至: 新兴村  
西至: 新民村  
南至: 新民村  
北至: 河洼村

面积: 1891.84亩  
责任单位:  
新春村  
保护责任人: 村长  
举报电话: 12345

### 新春村

### 永久基本农田保护区范围图



梅河口市自然资源局  
梅河口市农业农村局

立

2024年6月20日





# 吉林省梅河口市新合镇 新合村永久基本农田保护区

## 永久基本农田保护区保护规定

- 1、禁止任何单位和个人在永久基本农田保护区内建窑、建房、建坟、挖砂、采石、采矿、取土、堆放固体废弃物或者进行其他破坏永久基本农田的活动。
- 2、永久基本农田不得转为林地、草地、园地等其他农用地和农业设施建设用地。
- 3、严禁占用永久基本农田发展林果业和挖塘养鱼。
- 4、严禁占用永久基本农田种植苗木、草皮等用于绿化装饰以及其他破坏耕作层的植物。
- 5、严禁占用永久基本农田挖湖造景、建设绿化带。
- 6、严禁新增建设占用永久基本农田建设畜禽养殖设施、水产养殖设施和破坏耕作层的种植业设施。
- 7、禁止任何单位和个人闲置、荒芜永久基本农田。

### 四至位置:

东至: 东兴村  
西至: 久长村  
南至: 西兴村  
北至: 向前村

面积: 9493.2亩

责任单位:

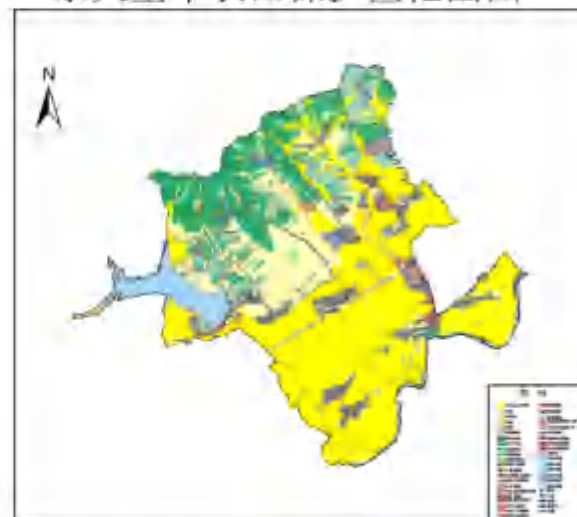
新合村

保护责任人: 村长

举报电话: 12345

### 新合村

### 永久基本农田保护区范围图



梅河口市自然资源局  
梅河口市农业农村局

立

2024年6月20日



## 吉林省梅河口市新合镇 新华村永久基本农田保护区

### 永久基本农田保护区保护规定

- 1、禁止任何单位和个人在永久基本农田保护区内建窑、建房、建坟、挖砂、采石、采矿、取土、堆放固体废弃物或者进行其他破坏永久基本农田的活动。
- 2、永久基本农田不得转为林地、草地、园地等其他农用地和农业设施建设用地。
- 3、严禁占用永久基本农田发展林果业和挖塘养鱼。
- 4、严禁占用永久基本农田种植苗木、草皮等用于绿化装饰以及其他破坏耕作层的植物。
- 5、严禁占用永久基本农田挖湖造景、建设绿化带。
- 6、严禁新增建设占用永久基本农田建设畜禽养殖设施、水产养殖设施和破坏耕作层的种植业设施。
- 7、禁止任何单位和个人闲置、荒芜永久基本农田。

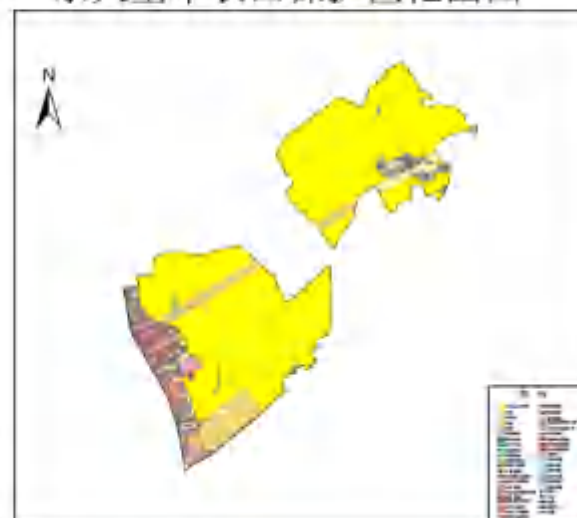
#### 四至位置：

东至：新合村  
西至：新合村  
南至：新合村  
北至：新合村

面积：1788.24亩  
责任单位：  
新华村  
保护责任人：村长  
举报电话：12345

新华村

永久基本农田保护区范围图



梅河口市自然资源局  
梅河口市农业农村局

立

2024年6月20日



# 吉林省梅河口市新合镇 新民村永久基本农田保护区

## 永久基本农田保护区保护规定

- 1、禁止任何单位和个人在永久基本农田保护区内建窑、建房、建坟、挖砂、采石、采矿、取土、堆放固体废弃物或者进行其他破坏永久基本农田的活动。
- 2、永久基本农田不得转为林地、草地、园地等其他农用地和农业设施建设用地。
- 3、严禁占用永久基本农田发展林果业和挖塘养鱼。
- 4、严禁占用永久基本农田种植苗木、草皮等用于绿化装饰以及其他破坏耕作层的植物。
- 5、严禁占用永久基本农田挖湖造景、建设绿化带。
- 6、严禁新增建设占用永久基本农田建设畜禽养殖设施、水产养殖设施和破坏耕作层的种植业设施。
- 7、禁止任何单位和个人闲置、荒芜永久基本农田。

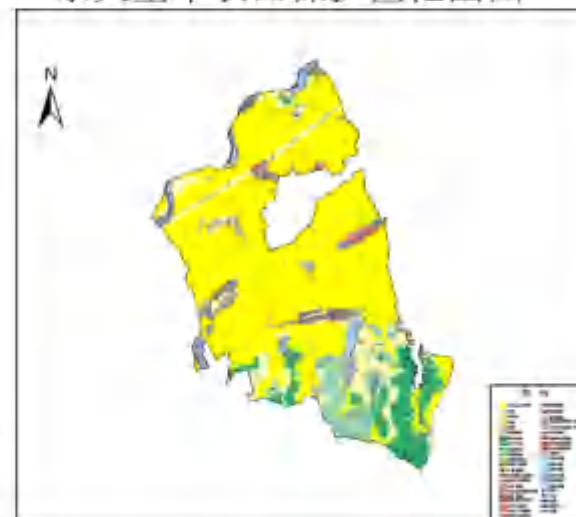
### 四至位置：

东至：新兴村  
西至：黑山村  
南至：黑山村  
北至：河洼村

面积：7986.39亩  
责任单位：  
新民村  
保护责任人：村长  
举报电话：12345

### 新民村

### 永久基本农田保护区范围图



梅河口市自然资源局  
梅河口市农业农村局

立

2024年6月20日



# 吉林省梅河口市新合镇 新兴村永久基本农田保护区

## 永久基本农田保护区保护规定

- 1、禁止任何单位和个人在永久基本农田保护区内建窑、建房、建坟、挖砂、采石、采矿、取土、堆放固体废弃物或者进行其他破坏永久基本农田的活动。
- 2、永久基本农田不得转为林地、草地、园地等其他农用地和农业设施建设用地。
- 3、严禁占用永久基本农田发展林果业和挖塘养鱼。
- 4、严禁占用永久基本农田种植苗木、草皮等用于绿化装饰以及其他破坏耕作层的植物。
- 5、严禁占用永久基本农田挖湖造景、建设绿化带。
- 6、严禁新增建设占用永久基本农田建设畜禽养殖设施、水产养殖设施和破坏耕作层的种植业设施。
- 7、禁止任何单位和个人闲置、荒芜永久基本农田。

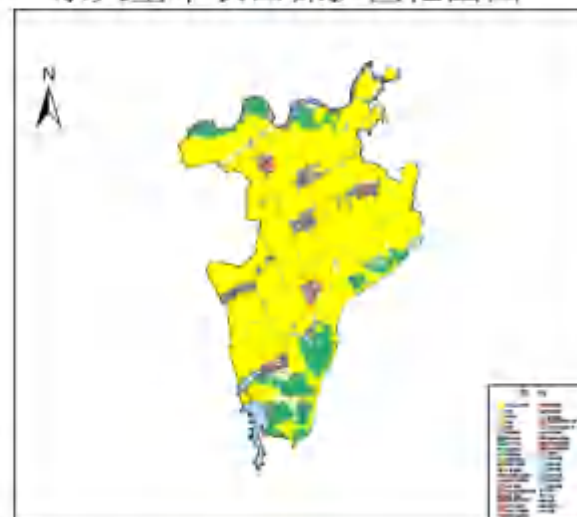
### 四至位置:

东至: 柳河县  
西至: 新春村  
南至: 柳河县  
北至: 马家村

面积: 7182.57亩  
责任单位:  
新兴村  
保护责任人: 村长  
举报电话: 12345

### 新兴村

### 永久基本农田保护区范围图



梅河口市自然资源局  
梅河口市农业农村局

立

2024年6月20日



# 吉林省梅河口市新合镇 永发村永久基本农田保护区

## 永久基本农田保护区保护规定

- 1、禁止任何单位和个人在永久基本农田保护区内建窑、建房、建坟、挖砂、采石、采矿、取土、堆放固体废弃物或者进行其他破坏永久基本农田的活动。
- 2、永久基本农田不得转为林地、草地、园地等其他农用地和农业设施建设用地。
- 3、严禁占用永久基本农田发展林果业和挖塘养鱼。
- 4、严禁占用永久基本农田种植苗木、草皮等用于绿化装饰以及其他破坏耕作层的植物。
- 5、严禁占用永久基本农田挖湖造景、建设绿化带。
- 6、严禁新增建设占用永久基本农田建设畜禽养殖设施、水产养殖设施和破坏耕作层的种植业设施。
- 7、禁止任何单位和个人闲置、荒芜永久基本农田。

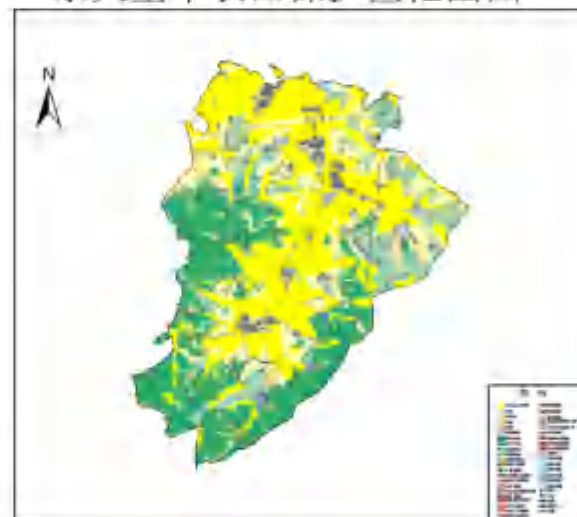
### 四至位置:

东至: 马家村  
西至: 八家岗村  
南至: 东兴村  
北至: 平安村

面积: 6210.93亩  
责任单位:  
永发村  
保护责任人: 村长  
举报电话: 12345

永发村

永久基本农田保护区范围图



梅河口市自然资源局  
梅河口市农业农村局

立

2024年6月20日



## 吉林省梅河口市新华街道 同意村永久基本农田保护区

### 永久基本农田保护区保护规定

- 1、禁止任何单位和个人在永久基本农田保护区内建窑、建房、建坟、挖砂、采石、采矿、取土、堆放固体废弃物或者进行其他破坏永久基本农田的活动。
- 2、永久基本农田不得转为林地、草地、园地等其他农用地和农业设施建设用地。
- 3、严禁占用永久基本农田发展林果业和挖塘养鱼。
- 4、严禁占用永久基本农田种植苗木、草皮等用于绿化装饰以及其他破坏耕作层的植物。
- 5、严禁占用永久基本农田挖湖造景、建设绿化带。
- 6、严禁新增建设占用永久基本农田建设畜禽养殖设施、水产养殖设施和破坏耕作层的种植业设施。
- 7、禁止任何单位和个人闲置、荒芜永久基本农田。

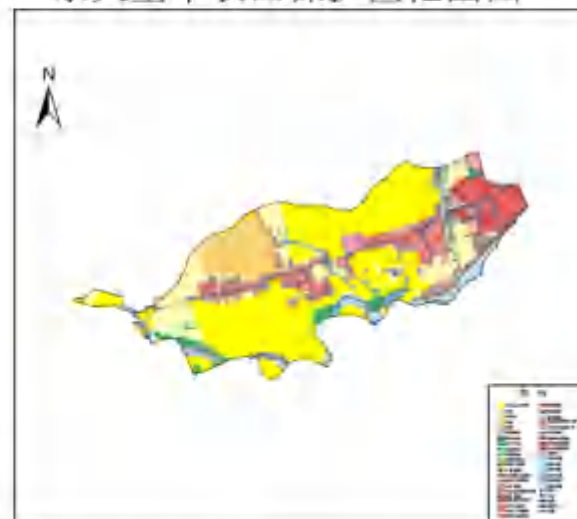
#### 四至位置：

东至：福民村  
西至：丰收村  
南至：同心村  
北至：全胜村

面积：1341.92亩  
责任单位：  
同意村  
保护责任人：村长  
举报电话：12345

#### 同意村

#### 永久基本农田保护区范围图



梅河口市自然资源局  
梅河口市农业农村局

立

2024年6月20日



# 吉林省梅河口市兴华镇 东兴村永久基本农田保护区

## 永久基本农田保护区保护规定

- 1、禁止任何单位和个人在永久基本农田保护区内建窑、建房、建坟、挖砂、采石、采矿、取土、堆放固体废弃物或者进行其他破坏永久基本农田的活动。
- 2、永久基本农田不得转为林地、草地、园地等其他农用地和农业设施建设用地。
- 3、严禁占用永久基本农田发展林果业和挖塘养鱼。
- 4、严禁占用永久基本农田种植苗木、草皮等用于绿化装饰以及其他破坏耕作层的植物。
- 5、严禁占用永久基本农田挖湖造景、建设绿化带。
- 6、严禁新增建设占用永久基本农田建设畜禽养殖设施、水产养殖设施和破坏耕作层的种植业设施。
- 7、禁止任何单位和个人闲置、荒芜永久基本农田。

### 四至位置:

东至: 礼让村  
西至: 卫国村  
南至: 双睦村  
北至: 兴华村

面积: 4835.9亩

责任单位:

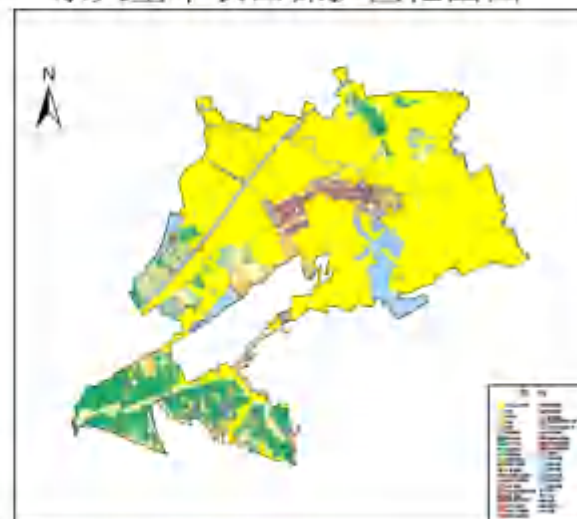
东兴村

保护责任人: 村长

举报电话: 12345

### 东兴村

### 永久基本农田保护区范围图



梅河口市自然资源局  
梅河口市农业农村局

立

2024年6月20日



# 吉林省梅河口市兴华镇 凤山村永久基本农田保护区

## 永久基本农田保护区保护规定

- 1、禁止任何单位和个人在永久基本农田保护区内建窑、建房、建坟、挖砂、采石、采矿、取土、堆放固体废弃物或者进行其他破坏永久基本农田的活动。
- 2、永久基本农田不得转为林地、草地、园地等其他农用地和农业设施建设用地。
- 3、严禁占用永久基本农田发展林果业和挖塘养鱼。
- 4、严禁占用永久基本农田种植苗木、草皮等用于绿化装饰以及其他破坏耕作层的植物。
- 5、严禁占用永久基本农田挖湖造景、建设绿化带。
- 6、严禁新增建设占用永久基本农田建设畜禽养殖设施、水产养殖设施和破坏耕作层的种植业设施。
- 7、禁止任何单位和个人闲置、荒芜永久基本农田。

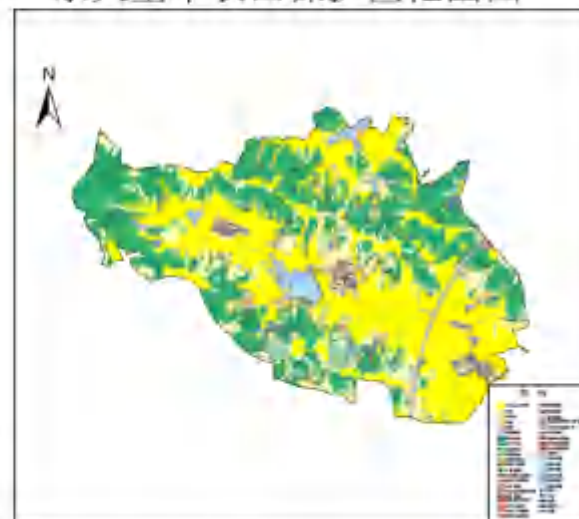
### 四至位置:

东至: 卫国村  
西至: 中心村  
南至: 双凤村  
北至: 卫国村

面积: 5833.26亩  
责任单位:  
凤山村  
保护责任人: 村长  
举报电话: 12345

### 凤山村

### 永久基本农田保护区范围图



梅河口市自然资源局  
梅河口市农业农村局

立

2024年6月20日





# 吉林省梅河口市兴华镇 黑顶子村永久基本农田保护区

## 永久基本农田保护区保护规定

- 1、禁止任何单位和个人在永久基本农田保护区内建窑、建房、建坟、挖砂、采石、采矿、取土、堆放固体废弃物或者进行其他破坏永久基本农田的活动。
- 2、永久基本农田不得转为林地、草地、园地等其他农用地和农业设施建设用地。
- 3、严禁占用永久基本农田发展林果业和挖塘养鱼。
- 4、严禁占用永久基本农田种植苗木、草皮等用于绿化装饰以及其他破坏耕作层的植物。
- 5、严禁占用永久基本农田挖湖造景、建设绿化带。
- 6、严禁新增建设占用永久基本农田建设畜禽养殖设施、水产养殖设施和破坏耕作层的种植业设施。
- 7、禁止任何单位和个人闲置、荒芜永久基本农田。

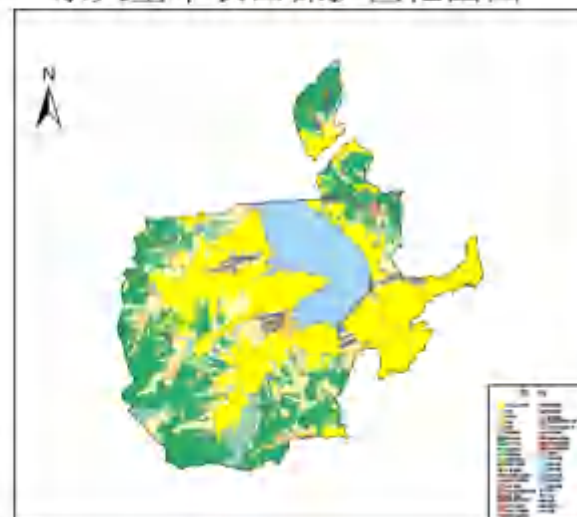
### 四至位置:

东至: 卫国村  
西至: 纸坊村  
南至: 凤山村  
北至: 黑顶子村

面积: 4584.24亩  
责任单位:  
黑顶子村  
保护责任人: 村长  
举报电话: 12345

### 黑顶子村

### 永久基本农田保护区范围图



梅河口市自然资源局  
梅河口市农业农村局

立

2024年6月20日



# 吉林省梅河口市兴华镇 金家岗村永久基本农田保护区

## 永久基本农田保护区保护规定

- 1、禁止任何单位和个人在永久基本农田保护区内建窑、建房、建坟、挖砂、采石、采矿、取土、堆放固体废弃物或者进行其他破坏永久基本农田的活动。
- 2、永久基本农田不得转为林地、草地、园地等其他农用地和农业设施建设用地。
- 3、严禁占用永久基本农田发展林果业和挖塘养鱼。
- 4、严禁占用永久基本农田种植苗木、草皮等用于绿化装饰以及其他破坏耕作层的植物。
- 5、严禁占用永久基本农田挖湖造景、建设绿化带。
- 6、严禁新增建设占用永久基本农田建设畜禽养殖设施、水产养殖设施和破坏耕作层的种植业设施。
- 7、禁止任何单位和个人闲置、荒芜永久基本农田。

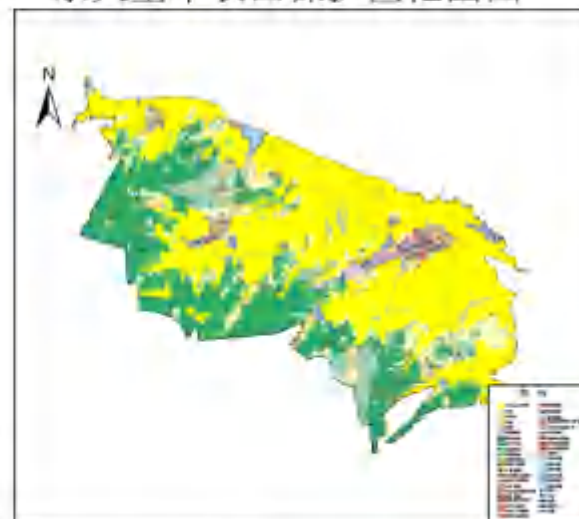
### 四至位置:

东至: 磐石市  
西至: 普安村  
南至: 兴华村  
北至: 磐石市

面积: 8860.01亩  
责任单位:  
金家岗村  
保护责任人: 村长  
举报电话: 12345

### 金家岗村

### 永久基本农田保护区范围图



梅河口市自然资源局  
梅河口市农业农村局

立

2024年6月20日



# 吉林省梅河口市兴华镇 礼让村永久基本农田保护区

## 永久基本农田保护区保护规定

- 1、禁止任何单位和个人在永久基本农田保护区内建窑、建房、建坟、挖砂、采石、采矿、取土、堆放固体废弃物或者进行其他破坏永久基本农田的活动。
- 2、永久基本农田不得转为林地、草地、园地等其他农用地和农业设施建设用地。
- 3、严禁占用永久基本农田发展林果业和挖塘养鱼。
- 4、严禁占用永久基本农田种植苗木、草皮等用于绿化装饰以及其他破坏耕作层的植物。
- 5、严禁占用永久基本农田挖湖造景、建设绿化带。
- 6、严禁新增建设占用永久基本农田建设畜禽养殖设施、水产养殖设施和破坏耕作层的种植业设施。
- 7、禁止任何单位和个人闲置、荒芜永久基本农田。

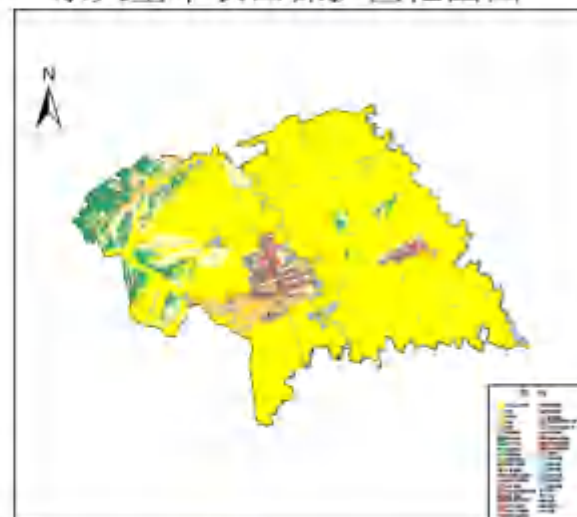
### 四至位置:

东至:磐石市  
西至:东兴村  
南至:双睦村  
北至:东兴村

面积:5455.66亩  
责任单位:  
礼让村  
保护责任人:村长  
举报电话:12345

### 礼让村

### 永久基本农田保护区范围图



梅河口市自然资源局  
梅河口市农业农村局

立

2024年6月20日



# 吉林省梅河口市兴华镇 连双村永久基本农田保护区

## 永久基本农田保护区保护规定

- 1、禁止任何单位和个人在永久基本农田保护区内建窑、建房、建坟、挖砂、采石、采矿、取土、堆放固体废弃物或者进行其他破坏永久基本农田的活动。
- 2、永久基本农田不得转为林地、草地、园地等其他农用地和农业设施建设用地。
- 3、严禁占用永久基本农田发展林果业和挖塘养鱼。
- 4、严禁占用永久基本农田种植苗木、草皮等用于绿化装饰以及其他破坏耕作层的植物。
- 5、严禁占用永久基本农田挖湖造景、建设绿化带。
- 6、严禁新增建设占用永久基本农田建设畜禽养殖设施、水产养殖设施和破坏耕作层的种植业设施。
- 7、禁止任何单位和个人闲置、荒芜永久基本农田。

### 四至位置:

东至: 兴隆堡村  
西至: 双睦村  
南至: 兴隆堡村  
北至: 礼让村

面积: 6385亩

责任单位:

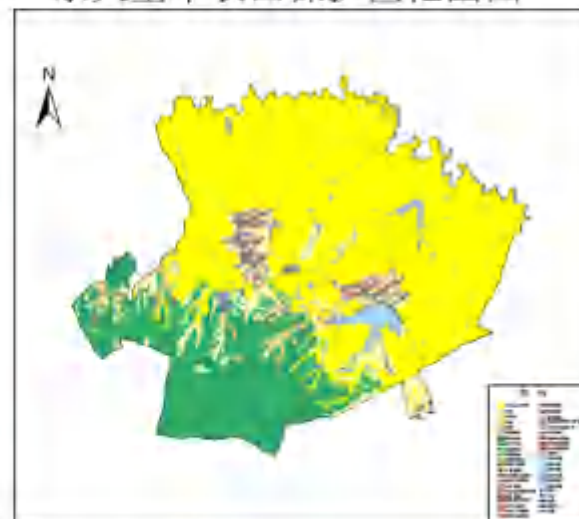
连双村

保护责任人: 村长

举报电话: 12345

连双村

永久基本农田保护区范围图



梅河口市自然资源局  
梅河口市农业农村局

立

2024年6月20日



## 吉林省梅河口市兴华镇

## 梅河口市康大营国有林保护站永久基本农田

### 永久基本农田保护区保护规定

- 1、禁止任何单位和个人在永久基本农田保护区内建窑、建房、建坟、挖砂、采石、采矿、取土、堆放固体废弃物或者进行其他破坏永久基本农田的活动。
- 2、永久基本农田不得转为林地、草地、园地等其他农用地和农业设施建设用地。
- 3、严禁占用永久基本农田发展林果业和挖塘养鱼。
- 4、严禁占用永久基本农田种植苗木、草皮等用于绿化装饰以及其他破坏耕作层的植物。
- 5、严禁占用永久基本农田挖湖造景、建设绿化带。
- 6、严禁新增建设占用永久基本农田建设畜禽养殖设施、水产养殖设施和破坏耕作层的种植业设施。
- 7、禁止任何单位和个人闲置、荒芜永久基本农田。

#### 四至位置：

东至：礼让村  
西至：东兴村  
南至：礼让村  
北至：东兴村

面积：51.42亩

责任单位：

梅河口市康大营国有林保护站

保护责任人：村长

举报电话：12345

梅河口市康大营国有林保

永久基本农田保护区范围图



梅河口市自然资源局

梅河口市农业农村局

立

2024年6月20日



# 吉林省梅河口市兴华镇 普安村永久基本农田保护区

## 永久基本农田保护区保护规定

- 1、禁止任何单位和个人在永久基本农田保护区内建窑、建房、建坟、挖砂、采石、采矿、取土、堆放固体废弃物或者进行其他破坏永久基本农田的活动。
- 2、永久基本农田不得转为林地、草地、园地等其他农用地和农业设施建设用地。
- 3、严禁占用永久基本农田发展林果业和挖塘养鱼。
- 4、严禁占用永久基本农田种植苗木、草皮等用于绿化装饰以及其他破坏耕作层的植物。
- 5、严禁占用永久基本农田挖湖造景、建设绿化带。
- 6、严禁新增建设占用永久基本农田建设畜禽养殖设施、水产养殖设施和破坏耕作层的种植业设施。
- 7、禁止任何单位和个人闲置、荒芜永久基本农田。

### 四至位置:

东至: 新兴村  
西至: 三湾子村  
南至: 黑顶子村  
北至: 幕家粉坊村

面积: 10328.67 亩

责任单位:

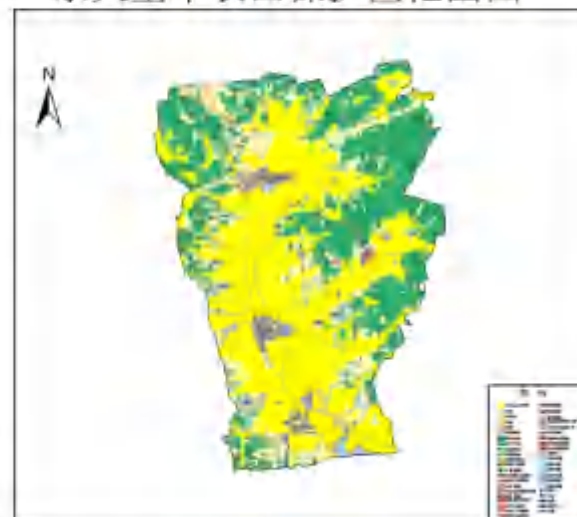
普安村

保护责任人: 村长

举报电话: 12345

普安村

永久基本农田保护区范围图



梅河口市自然资源局  
梅河口市农业农村局

立

2024年6月20日



# 吉林省梅河口市兴华镇 双凤村永久基本农田保护区

## 永久基本农田保护区保护规定

- 1、禁止任何单位和个人在永久基本农田保护区内建窑、建房、建坟、挖砂、采石、采矿、取土、堆放固体废弃物或者进行其他破坏永久基本农田的活动。
- 2、永久基本农田不得转为林地、草地、园地等其他农用地和农业设施建设用地。
- 3、严禁占用永久基本农田发展林果业和挖塘养鱼。
- 4、严禁占用永久基本农田种植苗木、草皮等用于绿化装饰以及其他破坏耕作层的植物。
- 5、严禁占用永久基本农田挖湖造景、建设绿化带。
- 6、严禁新增建设占用永久基本农田建设畜禽养殖设施、水产养殖设施和破坏耕作层的种植业设施。
- 7、禁止任何单位和个人闲置、荒芜永久基本农田。

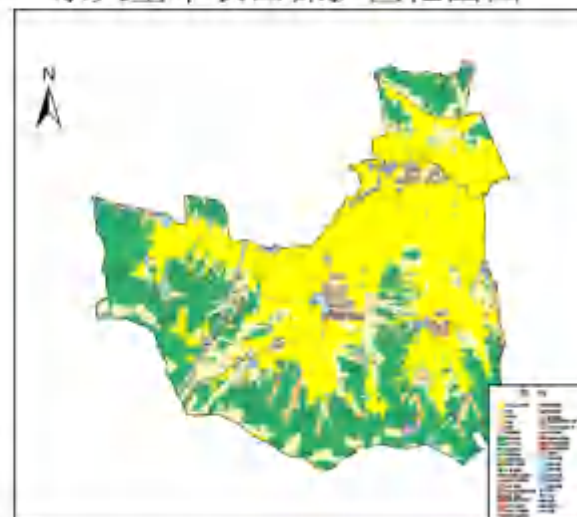
### 四至位置:

东至: 双睦村  
西至: 泉眼村  
南至: 永新村  
北至: 凤山村

面积: 5843.91亩  
责任单位:  
双凤村  
保护责任人: 村长  
举报电话: 12345

### 双凤村

### 永久基本农田保护区范围图



梅河口市自然资源局  
梅河口市农业农村局

立

2024年6月20日



# 吉林省梅河口市兴华镇 双睦村永久基本农田保护区

## 永久基本农田保护区保护规定

- 1、禁止任何单位和个人在永久基本农田保护区内建窑、建房、建坟、挖砂、采石、采矿、取土、堆放固体废弃物或者进行其他破坏永久基本农田的活动。
- 2、永久基本农田不得转为林地、草地、园地等其他农用地和农业设施建设用地。
- 3、严禁占用永久基本农田发展林果业和挖塘养鱼。
- 4、严禁占用永久基本农田种植苗木、草皮等用于绿化装饰以及其他破坏耕作层的植物。
- 5、严禁占用永久基本农田挖湖造景、建设绿化带。
- 6、严禁新增建设占用永久基本农田建设畜禽养殖设施、水产养殖设施和破坏耕作层的种植业设施。
- 7、禁止任何单位和个人闲置、荒芜永久基本农田。

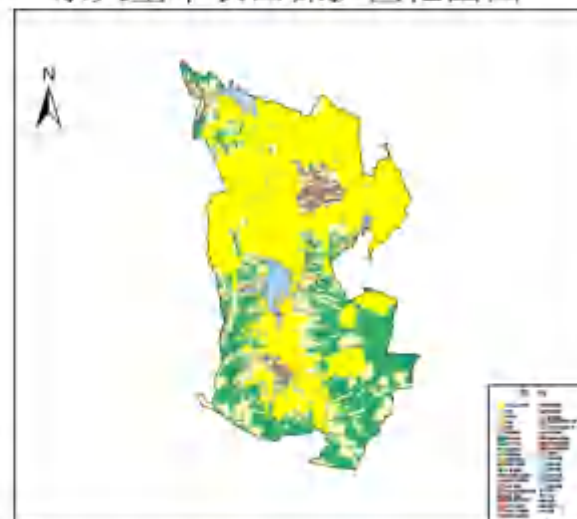
### 四至位置:

东至: 连双村  
西至: 双凤村  
南至: 韩家店村  
北至: 礼让村

面积: 6447.54亩  
责任单位:  
双睦村  
保护责任人: 村长  
举报电话: 12345

### 双睦村

### 永久基本农田保护区范围图



梅河口市自然资源局  
梅河口市农业农村局

立

2024年6月20日





# 吉林省梅河口市兴华镇 卫国村永久基本农田保护区

## 永久基本农田保护区保护规定

- 1、禁止任何单位和个人在永久基本农田保护区内建窑、建房、建坟、挖砂、采石、采矿、取土、堆放固体废弃物或者进行其他破坏永久基本农田的活动。
- 2、永久基本农田不得转为林地、草地、园地等其他农用地和农业设施建设用地。
- 3、严禁占用永久基本农田发展林果业和挖塘养鱼。
- 4、严禁占用永久基本农田种植苗木、草皮等用于绿化装饰以及其他破坏耕作层的植物。
- 5、严禁占用永久基本农田挖湖造景、建设绿化带。
- 6、严禁新增建设占用永久基本农田建设畜禽养殖设施、水产养殖设施和破坏耕作层的种植业设施。
- 7、禁止任何单位和个人闲置、荒芜永久基本农田。

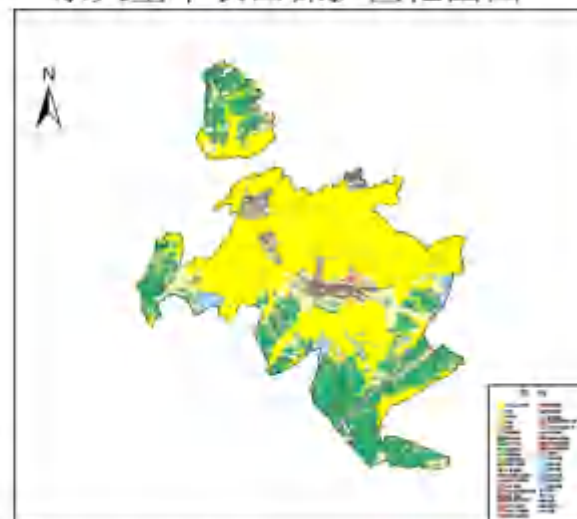
### 四至位置:

东至: 东兴村  
西至: 黑顶子村  
南至: 凤山村  
北至: 兴华村

面积: 5043.32亩  
责任单位:  
卫国村  
保护责任人: 村长  
举报电话: 12345

### 卫国村

### 永久基本农田保护区范围图



梅河口市自然资源局  
梅河口市农业农村局

立

2024年6月20日