



吉林省梅河口市一座营镇 高杨树村永久基本农田保护区

永久基本农田保护区保护规定

- 1、禁止任何单位和个人在永久基本农田保护区内建窑、建房、建坟、挖砂、采石、采矿、取土、堆放固体废弃物或者进行其他破坏永久基本农田的活动。
- 2、永久基本农田不得转为林地、草地、园地等其他农用地和农业设施建设用地。
- 3、严禁占用永久基本农田发展林果业和挖塘养鱼。
- 4、严禁占用永久基本农田种植苗木、草皮等用于绿化装饰以及其他破坏耕作层的植物。
- 5、严禁占用永久基本农田挖湖造景、建设绿化带。
- 6、严禁新增建设占用永久基本农田建设畜禽养殖设施、水产养殖设施和破坏耕作层的种植业设施。
- 7、禁止任何单位和个人闲置、荒芜永久基本农田。

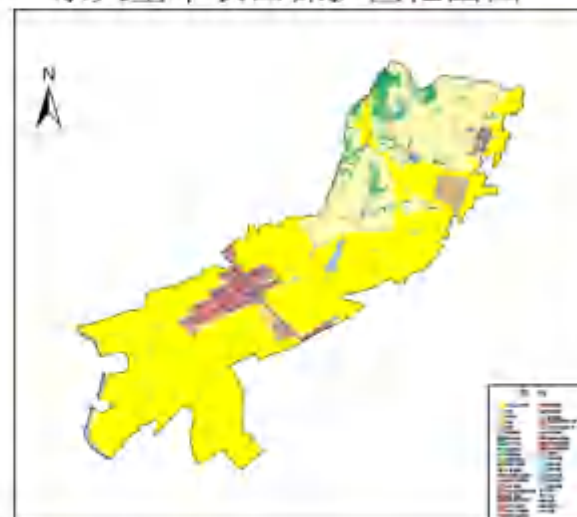
四至位置:

东至: 搭连沟村
西至: 韩家店村
南至: 南大桥村
北至: 韩家店村

面积: 3474.37亩
责任单位:
高杨树村
保护责任人: 村长
举报电话: 12345

高杨树村

永久基本农田保护区范围图



梅河口市自然资源局
梅河口市农业农村局

立

2024年6月20日



吉林省梅河口市一座营镇 韩家店村永久基本农田保护区

永久基本农田保护区保护规定

- 1、禁止任何单位和个人在永久基本农田保护区内建窑、建房、建坟、挖砂、采石、采矿、取土、堆放固体废弃物或者进行其他破坏永久基本农田的活动。
- 2、永久基本农田不得转为林地、草地、园地等其他农用地和农业设施建设用地。
- 3、严禁占用永久基本农田发展林果业和挖塘养鱼。
- 4、严禁占用永久基本农田种植苗木、草皮等用于绿化装饰以及其他破坏耕作层的植物。
- 5、严禁占用永久基本农田挖湖造景、建设绿化带。
- 6、严禁新增建设占用永久基本农田建设畜禽养殖设施、水产养殖设施和破坏耕作层的种植业设施。
- 7、禁止任何单位和个人闲置、荒芜永久基本农田。

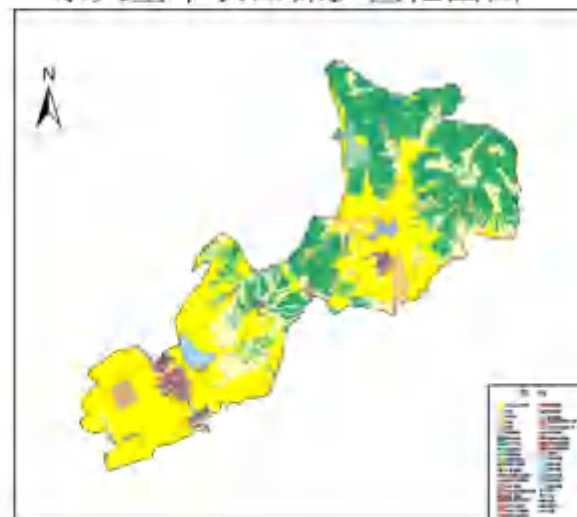
四至位置：

东至：搭连沟村
西至：靖安村
南至：南大桥村
北至：双凤村

面积：4856.61亩
责任单位：
韩家店村
保护责任人：村长
举报电话：12345

韩家店村

永久基本农田保护区范围图



梅河口市自然资源局
梅河口市农业农村局

立

2024年6月20日



吉林省梅河口市一座营镇 靖安村永久基本农田保护区

永久基本农田保护区保护规定

- 1、禁止任何单位和个人在永久基本农田保护区内建窑、建房、建坟、挖砂、采石、采矿、取土、堆放固体废弃物或者进行其他破坏永久基本农田的活动。
- 2、永久基本农田不得转为林地、草地、园地等其他农用地和农业设施建设用地。
- 3、严禁占用永久基本农田发展林果业和挖塘养鱼。
- 4、严禁占用永久基本农田种植苗木、草皮等用于绿化装饰以及其他破坏耕作层的植物。
- 5、严禁占用永久基本农田挖湖造景、建设绿化带。
- 6、严禁新增建设占用永久基本农田建设畜禽养殖设施、水产养殖设施和破坏耕作层的种植业设施。
- 7、禁止任何单位和个人闲置、荒芜永久基本农田。

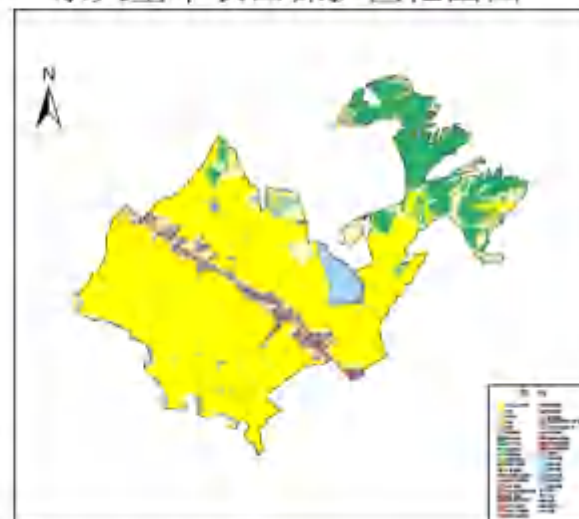
四至位置:

东至: 韩家店村
西至: 一座营村
南至: 韩家店村
北至: 永新村

面积: 5400.63亩
责任单位:
靖安村
保护责任人: 村长
举报电话: 12345

靖安村

永久基本农田保护区范围图



梅河口市自然资源局
梅河口市农业农村局

立

2024年6月20日



吉林省梅河口市一座营镇

梅河口市康大营国有林保护站永久基本农田

永久基本农田保护区保护规定

- 1、禁止任何单位和个人在永久基本农田保护区内建窑、建房、建坟、挖砂、采石、采矿、取土、堆放固体废弃物或者进行其他破坏永久基本农田的活动。
- 2、永久基本农田不得转为林地、草地、园地等其他农用地和农业设施建设用地。
- 3、严禁占用永久基本农田发展林果业和挖塘养鱼。
- 4、严禁占用永久基本农田种植苗木、草皮等用于绿化装饰以及其他破坏耕作层的植物。
- 5、严禁占用永久基本农田挖湖造景、建设绿化带。
- 6、严禁新增建设占用永久基本农田建设畜禽养殖设施、水产养殖设施和破坏耕作层的种植业设施。
- 7、禁止任何单位和个人闲置、荒芜永久基本农田。

四至位置:

东至: 永新村
西至: 一座营村
南至: 永新村
北至: 永新村

面积: 6.14亩

责任单位:

梅河口市康大营国有林保护站

保护责任人: 村长

举报电话: 12345

梅河口市康大营国有林保

永久基本农田保护区范围图



梅河口市自然资源局

梅河口市农业农村局

立

2024年6月20日



吉林省梅河口市一座营镇 明新村永久基本农田保护区

永久基本农田保护区保护规定

- 1、禁止任何单位和个人在永久基本农田保护区内建窑、建房、建坟、挖砂、采石、采矿、取土、堆放固体废弃物或者进行其他破坏永久基本农田的活动。
- 2、永久基本农田不得转为林地、草地、园地等其他农用地和农业设施建设用地。
- 3、严禁占用永久基本农田发展林果业和挖塘养鱼。
- 4、严禁占用永久基本农田种植苗木、草皮等用于绿化装饰以及其他破坏耕作层的植物。
- 5、严禁占用永久基本农田挖湖造景、建设绿化带。
- 6、严禁新增建设占用永久基本农田建设畜禽养殖设施、水产养殖设施和破坏耕作层的种植业设施。
- 7、禁止任何单位和个人闲置、荒芜永久基本农田。

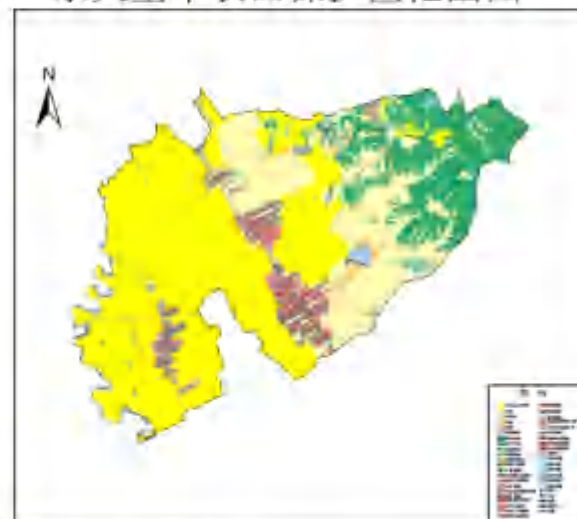
四至位置:

东至: 中心村
西至: 东丰县
南至: 中心村
北至: 太平河村

面积: 6599.42亩
责任单位:
明新村
保护责任人: 村长
举报电话: 12345

明新村

永久基本农田保护区范围图



梅河口市自然资源局
梅河口市农业农村局

立

2024年6月20日



吉林省梅河口市一座营镇 穆家店村永久基本农田保护区

永久基本农田保护区保护规定

- 1、禁止任何单位和个人在永久基本农田保护区内建窑、建房、建坟、挖砂、采石、采矿、取土、堆放固体废弃物或者进行其他破坏永久基本农田的活动。
- 2、永久基本农田不得转为林地、草地、园地等其他农用地和农业设施建设用地。
- 3、严禁占用永久基本农田发展林果业和挖塘养鱼。
- 4、严禁占用永久基本农田种植苗木、草皮等用于绿化装饰以及其他破坏耕作层的植物。
- 5、严禁占用永久基本农田挖湖造景、建设绿化带。
- 6、严禁新增建设占用永久基本农田建设畜禽养殖设施、水产养殖设施和破坏耕作层的种植业设施。
- 7、禁止任何单位和个人闲置、荒芜永久基本农田。

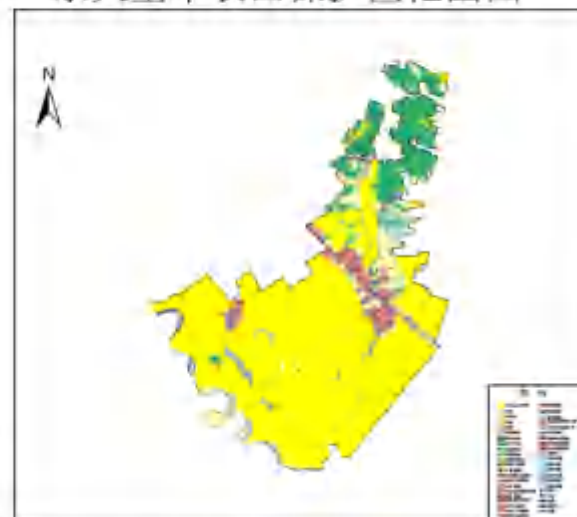
四至位置:

东至: 泉眼村
西至: 中心村
南至: 东丰县
北至: 中心村

面积: 3455.71亩
责任单位:
穆家店村
保护责任人: 村长
举报电话: 12345

穆家店村

永久基本农田保护区范围图



梅河口市自然资源局
梅河口市农业农村局

立

2024年6月20日



吉林省梅河口市一座营镇 南大桥村永久基本农田保护区

永久基本农田保护区保护规定

- 1、禁止任何单位和个人在永久基本农田保护区内建窑、建房、建坟、挖砂、采石、采矿、取土、堆放固体废弃物或者进行其他破坏永久基本农田的活动。
- 2、永久基本农田不得转为林地、草地、园地等其他农用地和农业设施建设用地。
- 3、严禁占用永久基本农田发展林果业和挖塘养鱼。
- 4、严禁占用永久基本农田种植苗木、草皮等用于绿化装饰以及其他破坏耕作层的植物。
- 5、严禁占用永久基本农田挖湖造景、建设绿化带。
- 6、严禁新增建设占用永久基本农田建设畜禽养殖设施、水产养殖设施和破坏耕作层的种植业设施。
- 7、禁止任何单位和个人闲置、荒芜永久基本农田。

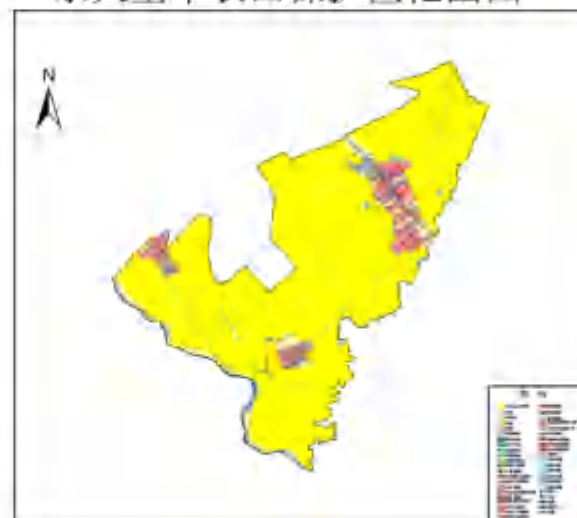
四至位置:

东至:小河北村
西至:高杨树村
南至:马厂村
北至:高杨树村

面积:3199.32亩
责任单位:
南大桥村
保护责任人:村长
举报电话:12345

南大桥村

永久基本农田保护区范围图



梅河口市自然资源局
梅河口市农业农村局

立

2024年6月20日



吉林省梅河口市一座营镇 泉眼村永久基本农田保护区

永久基本农田保护区保护规定

- 1、禁止任何单位和个人在永久基本农田保护区内建窑、建房、建坟、挖砂、采石、采矿、取土、堆放固体废弃物或者进行其他破坏永久基本农田的活动。
- 2、永久基本农田不得转为林地、草地、园地等其他农用地和农业设施建设用地。
- 3、严禁占用永久基本农田发展林果业和挖塘养鱼。
- 4、严禁占用永久基本农田种植苗木、草皮等用于绿化装饰以及其他破坏耕作层的植物。
- 5、严禁占用永久基本农田挖湖造景、建设绿化带。
- 6、严禁新增建设占用永久基本农田建设畜禽养殖设施、水产养殖设施和破坏耕作层的种植业设施。
- 7、禁止任何单位和个人闲置、荒芜永久基本农田。

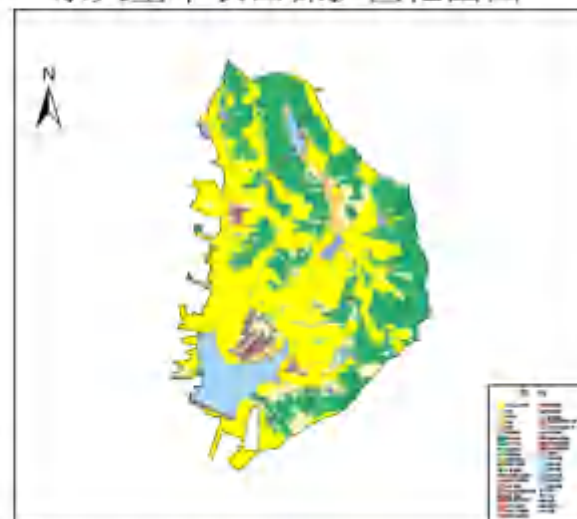
四至位置:

东至: 双凤村
西至: 中心村
南至: 一座营村
北至: 凤山村

面积: 3283.23亩
责任单位:
泉眼村
保护责任人: 村长
举报电话: 12345

泉眼村

永久基本农田保护区范围图



梅河口市自然资源局
梅河口市农业农村局

立

2024年6月20日



吉林省梅河口市一座营镇 太平河村永久基本农田保护区

永久基本农田保护区保护规定

- 1、禁止任何单位和个人在永久基本农田保护区内建窑、建房、建坟、挖砂、采石、采矿、取土、堆放固体废弃物或者进行其他破坏永久基本农田的活动。
- 2、永久基本农田不得转为林地、草地、园地等其他农用地和农业设施建设用地。
- 3、严禁占用永久基本农田发展林果业和挖塘养鱼。
- 4、严禁占用永久基本农田种植苗木、草皮等用于绿化装饰以及其他破坏耕作层的植物。
- 5、严禁占用永久基本农田挖湖造景、建设绿化带。
- 6、严禁新增建设占用永久基本农田建设畜禽养殖设施、水产养殖设施和破坏耕作层的种植业设施。
- 7、禁止任何单位和个人闲置、荒芜永久基本农田。

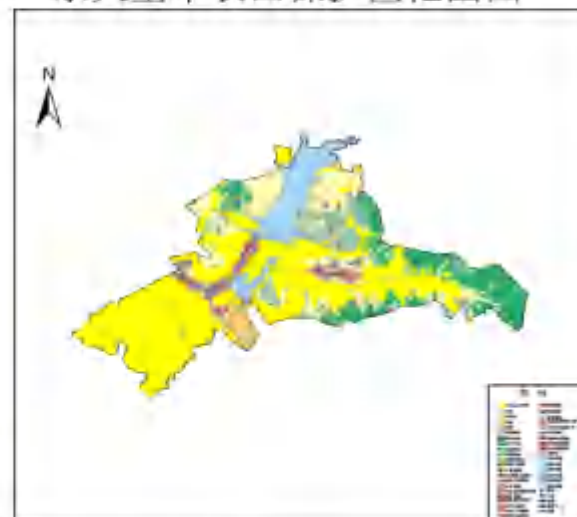
四至位置:

东至: 黑顶子村
西至: 东丰县
南至: 明新村
北至: 纸坊村

面积: 4450.27亩
责任单位:
太平河村
保护责任人: 村长
举报电话: 12345

太平河村

永久基本农田保护区范围图



梅河口市自然资源局
梅河口市农业农村局

立

2024年6月20日



吉林省梅河口市一座营镇 新盛村永久基本农田保护区

永久基本农田保护区保护规定

- 1、禁止任何单位和个人在永久基本农田保护区内建窑、建房、建坟、挖砂、采石、采矿、取土、堆放固体废弃物或者进行其他破坏永久基本农田的活动。
- 2、永久基本农田不得转为林地、草地、园地等其他农用地和农业设施建设用地。
- 3、严禁占用永久基本农田发展林果业和挖塘养鱼。
- 4、严禁占用永久基本农田种植苗木、草皮等用于绿化装饰以及其他破坏耕作层的植物。
- 5、严禁占用永久基本农田挖湖造景、建设绿化带。
- 6、严禁新增建设占用永久基本农田建设畜禽养殖设施、水产养殖设施和破坏耕作层的种植业设施。
- 7、禁止任何单位和个人闲置、荒芜永久基本农田。

四至位置:

东至: 明新村
西至: 明新村
南至: 中心村
北至: 明新村

面积: 986.37亩

责任单位:

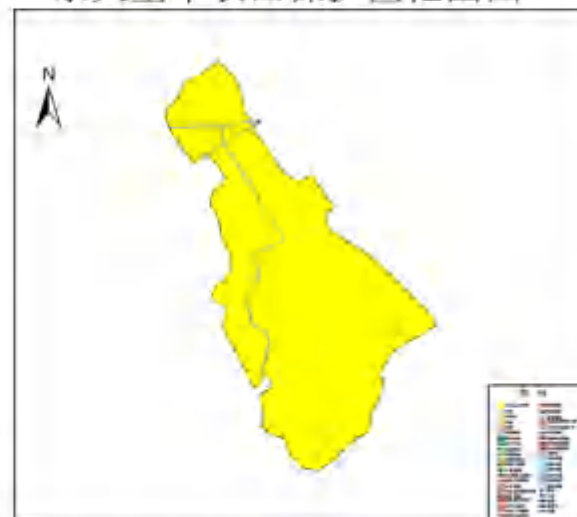
新盛村

保护责任人: 村长

举报电话: 12345

新盛村

永久基本农田保护区范围图



梅河口市自然资源局
梅河口市农业农村局

立

2024年6月20日



吉林省梅河口市一座营镇 一座营村永久基本农田保护区

永久基本农田保护区保护规定

- 1、禁止任何单位和个人在永久基本农田保护区内建窑、建房、建坟、挖砂、采石、采矿、取土、堆放固体废弃物或者进行其他破坏永久基本农田的活动。
- 2、永久基本农田不得转为林地、草地、园地等其他农用地和农业设施建设用地。
- 3、严禁占用永久基本农田发展林果业和挖塘养鱼。
- 4、严禁占用永久基本农田种植苗木、草皮等用于绿化装饰以及其他破坏耕作层的植物。
- 5、严禁占用永久基本农田挖湖造景、建设绿化带。
- 6、严禁新增建设占用永久基本农田建设畜禽养殖设施、水产养殖设施和破坏耕作层的种植业设施。
- 7、禁止任何单位和个人闲置、荒芜永久基本农田。

四至位置：

东至：梅河口市康大营国有林保护站
西至：穆家店村
南至：东丰县
北至：泉眼村

面积：7486.23亩
责任单位：
一座营村
保护责任人：村长
举报电话：12345

一座营村

永久基本农田保护区范围图



梅河口市自然资源局
梅河口市农业农村局

立

2024年6月20日



吉林省梅河口市一座营镇 永新村永久基本农田保护区

永久基本农田保护区保护规定

- 1、禁止任何单位和个人在永久基本农田保护区内建窑、建房、建坟、挖砂、采石、采矿、取土、堆放固体废弃物或者进行其他破坏永久基本农田的活动。
- 2、永久基本农田不得转为林地、草地、园地等其他农用地和农业设施建设用地。
- 3、严禁占用永久基本农田发展林果业和挖塘养鱼。
- 4、严禁占用永久基本农田种植苗木、草皮等用于绿化装饰以及其他破坏耕作层的植物。
- 5、严禁占用永久基本农田挖湖造景、建设绿化带。
- 6、严禁新增建设占用永久基本农田建设畜禽养殖设施、水产养殖设施和破坏耕作层的种植业设施。
- 7、禁止任何单位和个人闲置、荒芜永久基本农田。

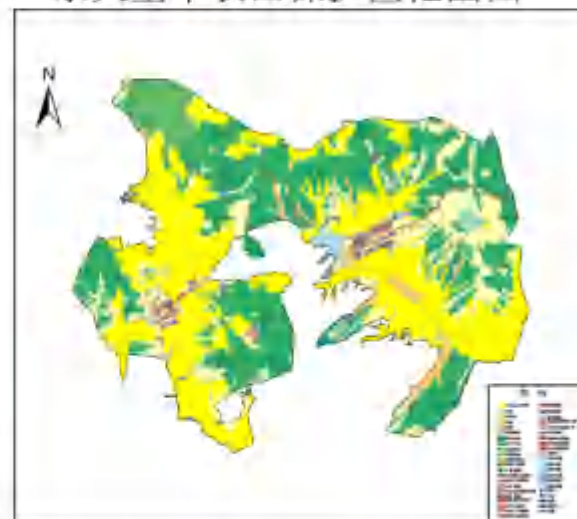
四至位置:

东至: 韩家店村
西至: 一座营村
南至: 靖安村
北至: 双凤村

面积: 2890.41亩
责任单位:
永新村
保护责任人: 村长
举报电话: 12345

永新村

永久基本农田保护区范围图



梅河口市自然资源局
梅河口市农业农村局

立

2024年6月20日



吉林省梅河口市一座营镇 纸坊村永久基本农田保护区

永久基本农田保护区保护规定

- 1、禁止任何单位和个人在永久基本农田保护区内建窑、建房、建坟、挖砂、采石、采矿、取土、堆放固体废弃物或者进行其他破坏永久基本农田的活动。
- 2、永久基本农田不得转为林地、草地、园地等其他农用地和农业设施建设用地。
- 3、严禁占用永久基本农田发展林果业和挖塘养鱼。
- 4、严禁占用永久基本农田种植苗木、草皮等用于绿化装饰以及其他破坏耕作层的植物。
- 5、严禁占用永久基本农田挖湖造景、建设绿化带。
- 6、严禁新增建设占用永久基本农田建设畜禽养殖设施、水产养殖设施和破坏耕作层的种植业设施。
- 7、禁止任何单位和个人闲置、荒芜永久基本农田。

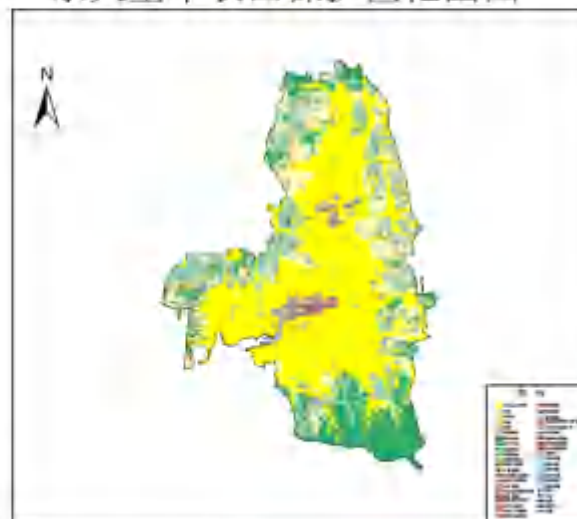
四至位置:

东至: 普安村
西至: 民安村
南至: 太平河村
北至: 三湾子村

面积: 6617.76亩
责任单位:
纸坊村
保护责任人: 村长
举报电话: 12345

纸坊村

永久基本农田保护区范围图



梅河口市自然资源局
梅河口市农业农村局

立

2024年6月20日



吉林省梅河口市一座营镇 中心村永久基本农田保护区

永久基本农田保护区保护规定

- 1、禁止任何单位和个人在永久基本农田保护区内建窑、建房、建坟、挖砂、采石、采矿、取土、堆放固体废弃物或者进行其他破坏永久基本农田的活动。
- 2、永久基本农田不得转为林地、草地、园地等其他农用地和农业设施建设用地。
- 3、严禁占用永久基本农田发展林果业和挖塘养鱼。
- 4、严禁占用永久基本农田种植苗木、草皮等用于绿化装饰以及其他破坏耕作层的植物。
- 5、严禁占用永久基本农田挖湖造景、建设绿化带。
- 6、严禁新增建设占用永久基本农田建设畜禽养殖设施、水产养殖设施和破坏耕作层的种植业设施。
- 7、禁止任何单位和个人闲置、荒芜永久基本农田。

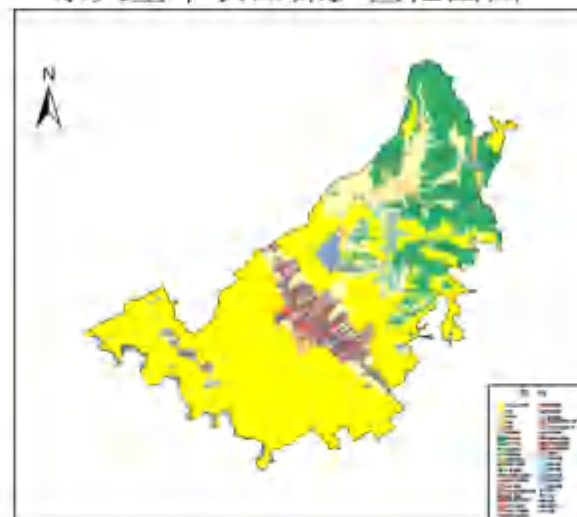
四至位置：

东至：泉眼村
西至：明新村
南至：穆家店村
北至：明新村

面积：6042.32亩
责任单位：
中心村
保护责任人：村长
举报电话：12345

中心村

永久基本农田保护区范围图



梅河口市自然资源局
梅河口市农业农村局

立

2024年6月20日



吉林省梅河口市中和镇 东下村永久基本农田保护区

永久基本农田保护区保护规定

- 1、禁止任何单位和个人在永久基本农田保护区内建窑、建房、建坟、挖砂、采石、采矿、取土、堆放固体废弃物或者进行其他破坏永久基本农田的活动。
- 2、永久基本农田不得转为林地、草地、园地等其他农用地和农业设施建设用地。
- 3、严禁占用永久基本农田发展林果业和挖塘养鱼。
- 4、严禁占用永久基本农田种植苗木、草皮等用于绿化装饰以及其他破坏耕作层的植物。
- 5、严禁占用永久基本农田挖湖造景、建设绿化带。
- 6、严禁新增建设占用永久基本农田建设畜禽养殖设施、水产养殖设施和破坏耕作层的种植业设施。
- 7、禁止任何单位和个人闲置、荒芜永久基本农田。

四至位置:

东至: 刘堡村

西至: 吉林省辽源矿业集团梅河煤矿三井

南至: 新丰村

北至: 光明村

面积: 8027.17亩

责任单位:

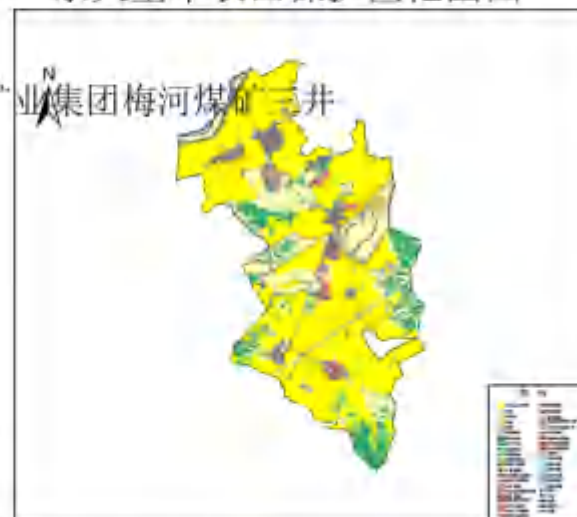
东下村

保护责任人: 村长

举报电话: 12345

东下村

永久基本农田保护区范围图



梅河口市自然资源局

梅河口市农业农村局

立

2024年6月20日



吉林省梅河口市中和镇 二八石村永久基本农田保护区

永久基本农田保护区保护规定

- 1、禁止任何单位和个人在永久基本农田保护区内建窑、建房、建坟、挖砂、采石、采矿、取土、堆放固体废弃物或者进行其他破坏永久基本农田的活动。
- 2、永久基本农田不得转为林地、草地、园地等其他农用地和农业设施建设用地。
- 3、严禁占用永久基本农田发展林果业和挖塘养鱼。
- 4、严禁占用永久基本农田种植苗木、草皮等用于绿化装饰以及其他破坏耕作层的植物。
- 5、严禁占用永久基本农田挖湖造景、建设绿化带。
- 6、严禁新增建设占用永久基本农田建设畜禽养殖设施、水产养殖设施和破坏耕作层的种植业设施。
- 7、禁止任何单位和个人闲置、荒芜永久基本农田。

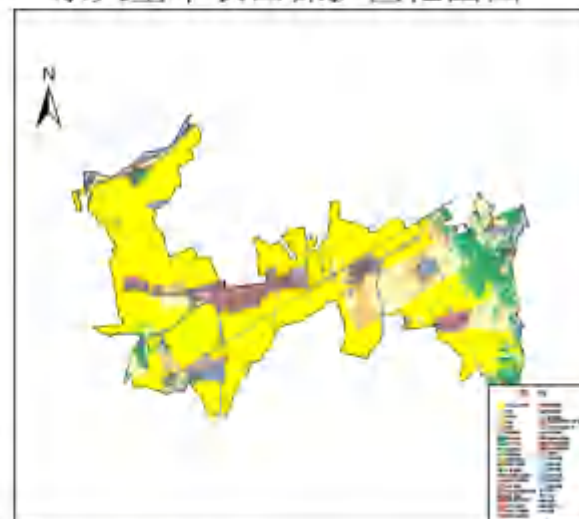
四至位置:

东至: 张油坊村
西至: 光明村
南至: 兰堡村
北至: 三八石村

面积: 4907.46亩
责任单位:
二八石村
保护责任人: 村长
举报电话: 12345

二八石村

永久基本农田保护区范围图



梅河口市自然资源局
梅河口市农业农村局

立

2024年6月20日



吉林省梅河口市中和镇 关家沟村永久基本农田保护区

永久基本农田保护区保护规定

- 1、禁止任何单位和个人在永久基本农田保护区内建窑、建房、建坟、挖砂、采石、采矿、取土、堆放固体废弃物或者进行其他破坏永久基本农田的活动。
- 2、永久基本农田不得转为林地、草地、园地等其他农用地和农业设施建设用地。
- 3、严禁占用永久基本农田发展林果业和挖塘养鱼。
- 4、严禁占用永久基本农田种植苗木、草皮等用于绿化装饰以及其他破坏耕作层的植物。
- 5、严禁占用永久基本农田挖湖造景、建设绿化带。
- 6、严禁新增建设占用永久基本农田建设畜禽养殖设施、水产养殖设施和破坏耕作层的种植业设施。
- 7、禁止任何单位和个人闲置、荒芜永久基本农田。

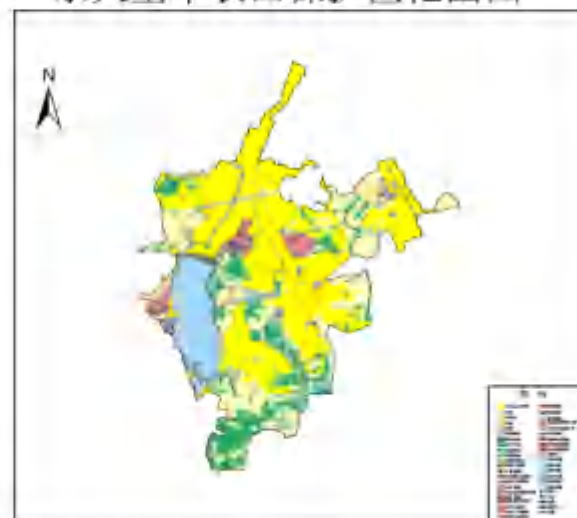
四至位置:

东至:岭西村
西至:金厂村
南至:新立屯村
北至:张油坊村

面积:2593.09亩
责任单位:
关家沟村
保护责任人:村长
举报电话:12345

关家沟村

永久基本农田保护区范围图



梅河口市自然资源局
梅河口市农业农村局

立

2024年6月20日



吉林省梅河口市中和镇 光明村永久基本农田保护区

永久基本农田保护区保护规定

- 1、禁止任何单位和个人在永久基本农田保护区内建窑、建房、建坟、挖砂、采石、采矿、取土、堆放固体废弃物或者进行其他破坏永久基本农田的活动。
- 2、永久基本农田不得转为林地、草地、园地等其他农用地和农业设施建设用地。
- 3、严禁占用永久基本农田发展林果业和挖塘养鱼。
- 4、严禁占用永久基本农田种植苗木、草皮等用于绿化装饰以及其他破坏耕作层的植物。
- 5、严禁占用永久基本农田挖湖造景、建设绿化带。
- 6、严禁新增建设占用永久基本农田建设畜禽养殖设施、水产养殖设施和破坏耕作层的种植业设施。
- 7、禁止任何单位和个人闲置、荒芜永久基本农田。

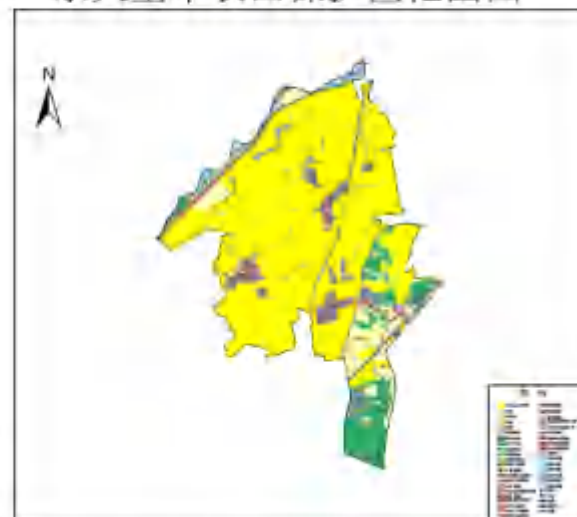
四至位置:

东至: 二八石村
西至: 东下村
南至: 东下村
北至: 金星村

面积: 5426.18亩
责任单位:
光明村
保护责任人: 村长
举报电话: 12345

光明村

永久基本农田保护区范围图



梅河口市自然资源局
梅河口市农业农村局

立

2024年6月20日



吉林省梅河口市中和镇

吉林省辽源矿业集团梅河煤矿六井永久基本农田

永久基本农田保护区保护规定

- 1、禁止任何单位和个人在永久基本农田保护区内建窑、建房、建坟、挖砂、采石、采矿、取土、堆放固体废弃物或者进行其他破坏永久基本农田的活动。
- 2、永久基本农田不得转为林地、草地、园地等其他农用地和农业设施建设用地。
- 3、严禁占用永久基本农田发展林果业和挖塘养鱼。
- 4、严禁占用永久基本农田种植苗木、草皮等用于绿化装饰以及其他破坏耕作层的植物。
- 5、严禁占用永久基本农田挖湖造景、建设绿化带。
- 6、严禁新增建设占用永久基本农田建设畜禽养殖设施、水产养殖设施和破坏耕作层的种植业设施。
- 7、禁止任何单位和个人闲置、荒芜永久基本农田。

四至位置：

东至：兰堡村
西至：兰堡村
南至：刘堡村
北至：兰堡村

面积：9.64亩

责任单位：

吉林省辽源矿业集团梅河煤矿六井

保护责任人：村长

举报电话：12345

吉林省辽源矿业集团梅河

永久基本农田保护区范围图



梅河口市自然资源局

梅河口市农业农村局

立

2024年6月20日



吉林省梅河口市中和镇

吉林省辽源矿业集团梅河煤矿五井永久基本农田

永久基本农田保护区保护规定

- 1、禁止任何单位和个人在永久基本农田保护区内建窑、建房、建坟、挖砂、采石、采矿、取土、堆放固体废弃物或者进行其他破坏永久基本农田的活动。
- 2、永久基本农田不得转为林地、草地、园地等其他农用地和农业设施建设用地。
- 3、严禁占用永久基本农田发展林果业和挖塘养鱼。
- 4、严禁占用永久基本农田种植苗木、草皮等用于绿化装饰以及其他破坏耕作层的植物。
- 5、严禁占用永久基本农田挖湖造景、建设绿化带。
- 6、严禁新增建设占用永久基本农田建设畜禽养殖设施、水产养殖设施和破坏耕作层的种植业设施。
- 7、禁止任何单位和个人闲置、荒芜永久基本农田。

四至位置:

东至: 刘堡村
西至: 光明村
南至: 刘堡村
北至: 刘堡村

面积: 11.5亩

责任单位:

吉林省辽源矿业集团梅河煤矿五井

保护责任人: 村长

举报电话: 12345

吉林省辽源矿业集团梅河

永久基本农田保护区范围图



梅河口市自然资源局

梅河口市农业农村局

立

2024年6月20日



吉林省梅河口市中和镇 金厂村永久基本农田保护区

永久基本农田保护区保护规定

- 1、禁止任何单位和个人在永久基本农田保护区内建窑、建房、建坟、挖砂、采石、采矿、取土、堆放固体废弃物或者进行其他破坏永久基本农田的活动。
- 2、永久基本农田不得转为林地、草地、园地等其他农用地和农业设施建设用地。
- 3、严禁占用永久基本农田发展林果业和挖塘养鱼。
- 4、严禁占用永久基本农田种植苗木、草皮等用于绿化装饰以及其他破坏耕作层的植物。
- 5、严禁占用永久基本农田挖湖造景、建设绿化带。
- 6、严禁新增建设占用永久基本农田建设畜禽养殖设施、水产养殖设施和破坏耕作层的种植业设施。
- 7、禁止任何单位和个人闲置、荒芜永久基本农田。

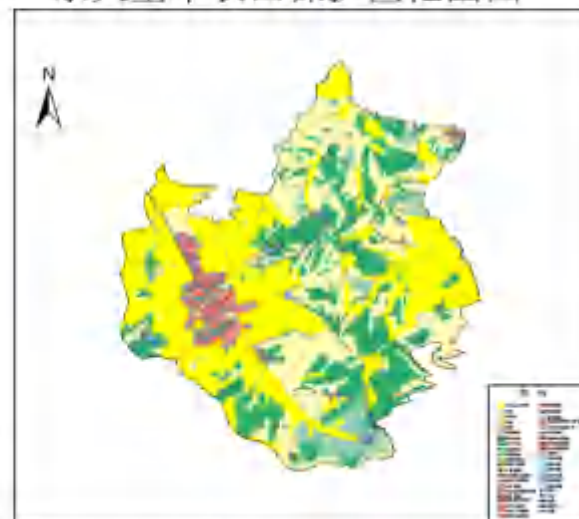
四至位置:

东至: 关家沟村
西至: 刘堡村
南至: 刘堡村
北至: 兰堡村

面积: 1996.38亩
责任单位:
金厂村
保护责任人: 村长
举报电话: 12345

金厂村

永久基本农田保护区范围图



梅河口市自然资源局
梅河口市农业农村局

立

2024年6月20日



吉林省梅河口市中和镇 兰堡村永久基本农田保护区

永久基本农田保护区保护规定

- 1、禁止任何单位和个人在永久基本农田保护区内建窑、建房、建坟、挖砂、采石、采矿、取土、堆放固体废弃物或者进行其他破坏永久基本农田的活动。
- 2、永久基本农田不得转为林地、草地、园地等其他农用地和农业设施建设用地。
- 3、严禁占用永久基本农田发展林果业和挖塘养鱼。
- 4、严禁占用永久基本农田种植苗木、草皮等用于绿化装饰以及其他破坏耕作层的植物。
- 5、严禁占用永久基本农田挖湖造景、建设绿化带。
- 6、严禁新增建设占用永久基本农田建设畜禽养殖设施、水产养殖设施和破坏耕作层的种植业设施。
- 7、禁止任何单位和个人闲置、荒芜永久基本农田。

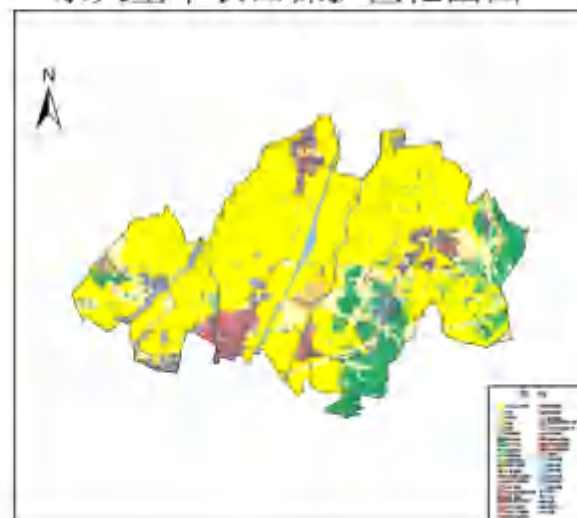
四至位置:

东至: 张油坊村
西至: 光明村
南至: 金厂村
北至: 二八石村

面积: 5657.13亩
责任单位:
兰堡村
保护责任人: 村长
举报电话: 12345

兰堡村

永久基本农田保护区范围图



梅河口市自然资源局
梅河口市农业农村局

立

2024年6月20日



吉林省梅河口市中和镇 黎明村永久基本农田保护区

永久基本农田保护区保护规定

- 1、禁止任何单位和个人在永久基本农田保护区内建窑、建房、建坟、挖砂、采石、采矿、取土、堆放固体废弃物或者进行其他破坏永久基本农田的活动。
- 2、永久基本农田不得转为林地、草地、园地等其他农用地和农业设施建设用地。
- 3、严禁占用永久基本农田发展林果业和挖塘养鱼。
- 4、严禁占用永久基本农田种植苗木、草皮等用于绿化装饰以及其他破坏耕作层的植物。
- 5、严禁占用永久基本农田挖湖造景、建设绿化带。
- 6、严禁新增建设占用永久基本农田建设畜禽养殖设施、水产养殖设施和破坏耕作层的种植业设施。
- 7、禁止任何单位和个人闲置、荒芜永久基本农田。

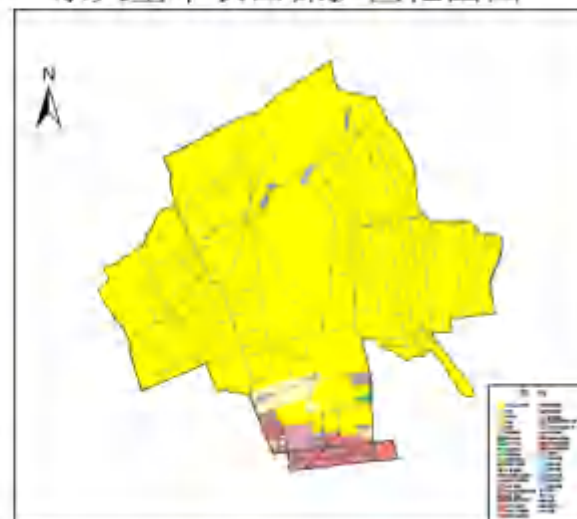
四至位置:

东至:三八石村
西至:二八石村
南至:二八石村
北至:三八石村

面积:1807.12亩
责任单位:
黎明村
保护责任人:村长
举报电话:12345

黎明村

永久基本农田保护区范围图



梅河口市自然资源局
梅河口市农业农村局

立

2024年6月20日



吉林省梅河口市中和镇 刘堡村永久基本农田保护区

永久基本农田保护区保护规定

- 1、禁止任何单位和个人在永久基本农田保护区内建窑、建房、建坟、挖砂、采石、采矿、取土、堆放固体废弃物或者进行其他破坏永久基本农田的活动。
- 2、永久基本农田不得转为林地、草地、园地等其他农用地和农业设施建设用地。
- 3、严禁占用永久基本农田发展林果业和挖塘养鱼。
- 4、严禁占用永久基本农田种植苗木、草皮等用于绿化装饰以及其他破坏耕作层的植物。
- 5、严禁占用永久基本农田挖湖造景、建设绿化带。
- 6、严禁新增建设占用永久基本农田建设畜禽养殖设施、水产养殖设施和破坏耕作层的种植业设施。
- 7、禁止任何单位和个人闲置、荒芜永久基本农田。

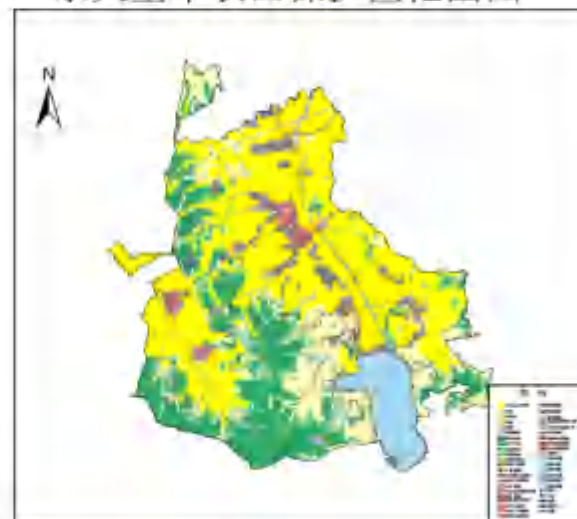
四至位置:

东至:新立屯村
西至:东下村
南至:水道村
北至:兰堡村

面积:7626.61亩
责任单位:
刘堡村
保护责任人:村长
举报电话:12345

刘堡村

永久基本农田保护区范围图



梅河口市自然资源局
梅河口市农业农村局

立

2024年6月20日



吉林省梅河口市中和镇 平等村永久基本农田保护区

永久基本农田保护区保护规定

- 1、禁止任何单位和个人在永久基本农田保护区内建窑、建房、建坟、挖砂、采石、采矿、取土、堆放固体废弃物或者进行其他破坏永久基本农田的活动。
- 2、永久基本农田不得转为林地、草地、园地等其他农用地和农业设施建设用地。
- 3、严禁占用永久基本农田发展林果业和挖塘养鱼。
- 4、严禁占用永久基本农田种植苗木、草皮等用于绿化装饰以及其他破坏耕作层的植物。
- 5、严禁占用永久基本农田挖湖造景、建设绿化带。
- 6、严禁新增建设占用永久基本农田建设畜禽养殖设施、水产养殖设施和破坏耕作层的种植业设施。
- 7、禁止任何单位和个人闲置、荒芜永久基本农田。

四至位置：

东至：福利村

西至：东胜村

南至：吉林省辽源矿业集团梅河煤矿

北至：黑山头村

面积：5382.68亩

责任单位：

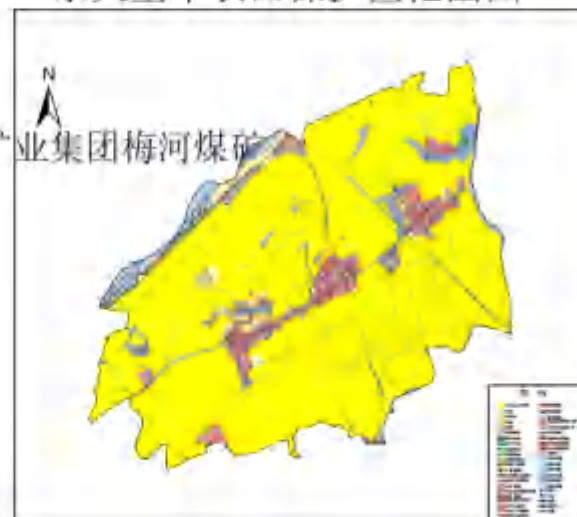
平等村

保护责任人：村长

举报电话：12345

平等村

永久基本农田保护区范围图



梅河口市自然资源局

梅河口市农业农村局

立

2024年6月20日



吉林省梅河口市中和镇 三八石村永久基本农田保护区

永久基本农田保护区保护规定

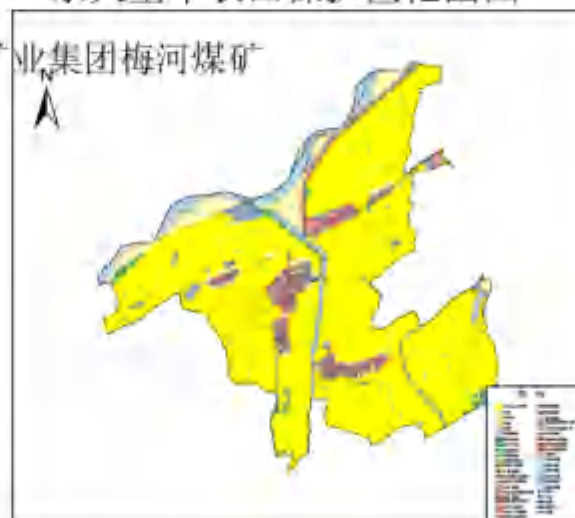
- 1、禁止任何单位和个人在永久基本农田保护区内建窑、建房、建坟、挖砂、采石、采矿、取土、堆放固体废弃物或者进行其他破坏永久基本农田的活动。
- 2、永久基本农田不得转为林地、草地、园地等其他农用地和农业设施建设用地。
- 3、严禁占用永久基本农田发展林果业和挖塘养鱼。
- 4、严禁占用永久基本农田种植苗木、草皮等用于绿化装饰以及其他破坏耕作层的植物。
- 5、严禁占用永久基本农田挖湖造景、建设绿化带。
- 6、严禁新增建设占用永久基本农田建设畜禽养殖设施、水产养殖设施和破坏耕作层的种植业设施。
- 7、禁止任何单位和个人闲置、荒芜永久基本农田。

四至位置：

东至：吉林省辽源矿业集团梅河煤矿
西至：东胜村
南至：二八石村
北至：东胜村

面积：3812.79亩
责任单位：
三八石村
保护责任人：村长
举报电话：12345

三八石村
永久基本农田保护区范围图



梅河口市自然资源局
梅河口市农业农村局

立

2024年6月20日



吉林省梅河口市中和镇 张油坊村永久基本农田保护区

永久基本农田保护区保护规定

- 1、禁止任何单位和个人在永久基本农田保护区内建窑、建房、建坟、挖砂、采石、采矿、取土、堆放固体废弃物或者进行其他破坏永久基本农田的活动。
- 2、永久基本农田不得转为林地、草地、园地等其他农用地和农业设施建设用地。
- 3、严禁占用永久基本农田发展林果业和挖塘养鱼。
- 4、严禁占用永久基本农田种植苗木、草皮等用于绿化装饰以及其他破坏耕作层的植物。
- 5、严禁占用永久基本农田挖湖造景、建设绿化带。
- 6、严禁新增建设占用永久基本农田建设畜禽养殖设施、水产养殖设施和破坏耕作层的种植业设施。
- 7、禁止任何单位和个人闲置、荒芜永久基本农田。

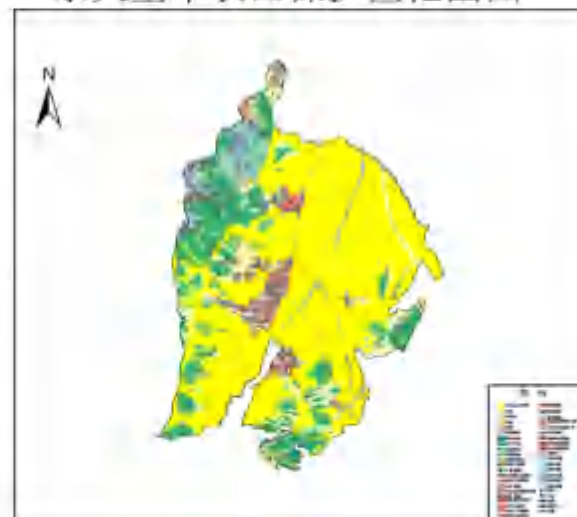
四至位置:

东至: 隐贤村
西至: 二八石村
南至: 关家沟村
北至: 中兴村

面积: 5976.83亩
责任单位:
张油坊村
保护责任人: 村长
举报电话: 12345

张油坊村

永久基本农田保护区范围图



梅河口市自然资源局
梅河口市农业农村局

立

2024年6月20日